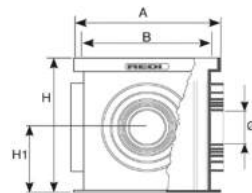


## DVORNÍ VPUSTI SE SEDIMENTAČNÍ JÍMKOU

- doporučuje se obetonovat vpustí 4 - 10 cm betonu

### Krychlové dvorní vpustí z PP se sedimentační jímkou

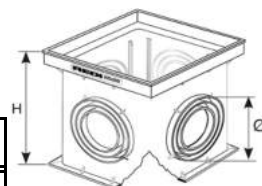
- použití jako inspekční šachta, dvorní vpust' se sedimentačním prostorem nebo kabelová šachta
- vpustí lze nastavit nasazením nástavce nebo vpustí bez dna
- usazení na ztuhlý písek nebo do betonového lože min. 8 cm
- předtvarované vstupní otvory se dají vysekat nebo vyříznout nožem



Objednací kód	Jmenovitá velikost (mm)	Rozměr rámu A x A (mm)	Vnitřní rozměry B x B (mm)	Výška H (mm)	Napojení DN (mm)	Spodní výška H1 (mm)	Materiál a barva
Y212104	200 x 200	189 x 189	161 x 161	200	Ø75-90-110	100	šedý PP RAL 7035
Y222004	200 x 200	189 x 189	161 x 161	200	Ø63-82-100	100	
Y213104	300 x 300	286 x 286	253 x 253	297	Ø75-90-110-125-160	140	
Y223004	300 x 300	286 x 286	253 x 253	297	Ø82-100-125-140	140	
Y224004	400 x 400	384 x 384	355 x 355	397	100-125-160-200-250	200	
Y225504	550 x 550	535 x 535	500 x 500	520	Ø160-200-250-315	250	

### Nástavce krychlových vpustí z PP s předtvarovaným napojením

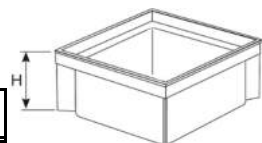
- nástavce se liší od vpustí pouze absencí dna
- předtvarované vstupní otvory se dají vysekat nebo vyříznout nožem
- nástavce se doporučuje obetonovat min. 8 cm betonu



Objednací kód	Jmenovitá velikost (mm)	Rozměr rámu A x A (mm)	Vnitřní rozměry B x B (mm)	Výška H (mm)	Napojení DN (mm)	Spodní výška H1 (mm)	Materiál a barva
Y312104	200 x 200	189 x 189	161 x 161	200	Ø75-90-110	100	šedý PP RAL 7035
Y332004	200 x 200	189 x 189	161 x 161	200	Ø63-82-100	100	
Y313104	300 x 300	286 x 286	253 x 253	297	Ø75-90-110-125-160	140	
Y333004	300 x 300	286 x 286	253 x 253	297	Ø82-100-125-140	140	
Y334004	400 x 400	384 x 384	355 x 355	397	100-125-160-200-250	200	
Y335504	550 x 550	535 x 535	500 x 500	520	Ø160-200-250-315	250	

### Krátké prodlužovací nástavce krychlových vpustí z PP

- krátké nástavce umožňují doladit celkovou výšku vpustí
- nástavce se doporučuje obetonovat min. 8 cm betonu



Objednací kód	Jmenovitá velikost (mm)	Rozměr rámu A x A (mm)	Vnitřní rozměry B x B (mm)	Výška H (mm)	Materiál a barva
Y332204	200 x 200	189 x 189	161 x 161	100	šedý PP RAL 7035
Y333204	300 x 300	286 x 286	253 x 253	100	
Y334204	400 x 400	384 x 384	355 x 355	100	
Y335204	550 x 550	535 x 535	500 x 500	315	

### Vyjímatelné přepážky z PP na zachytávání nečistot a pachů

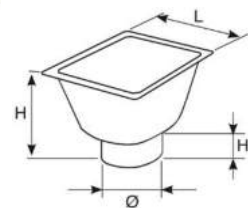
- na zachycení nečistot a pachů ve vpustích REDI
- montáž zasunutím do drážek ve vpustí, voda podtéká štěrbinou pod přepážkou



Objednací kód	Jmenovitá velikost (mm)	Materiál a barva
Y112004	200 x 200	šedý PP RAL 7035
Y113004	300 x 300	
Y114004	400 x 400	
Y115504	550 x 550	

### Protizápachový sifon z PP pro dvorní vpustí s roštem (bez nástavců)

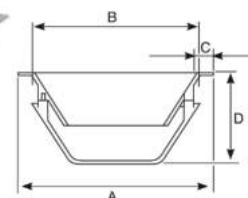
- na zachytávání pachů ve vpustích REDI se vtokovou mříží (bez nástavců)
- spodní nátrubek by měl být trvale ponořen ve vodě



Objednací kód	Jmenovitá velikost (mm)	Rozměry rámu L x L (mm)	Průměr nátrubku (mm)	Výška H (mm)	Výška nátrubku H1 (mm)	Materiál a barva
E273304	300 x 300	251 x 251	Ø125	210	58	šedý PP RAL 7035
E274404	400 x 400	350 x 350	Ø160	300	75	

### Protizápachový sifon z PP pro dvorní vpustí s roštem (s nástavci)

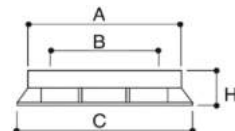
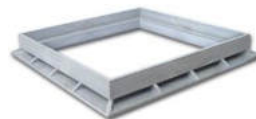
- na zachytávání pachů ve vpustích REDI se vtokovou mříží a prodlužovacími nástavci
- voda v šachtě nemusí dosahovat až po sifon, měla by být pouze v sifonu



Objednací kód	Jmenovitá velikost (mm)	Rozměry rámu A x A (mm)	Rozměr vnitřní B x B (mm)	Výška D (mm)	Šířka lemu C (mm)	Materiál a barva
E275504	300 x 300	249 x 249	238 x 238	160	5	šedý PP RAL 7035
E276604	400 x 400	348 x 348	308 x 308	210	15	

## Rámy z PVC pro betonové dvorní vpusti a šachty

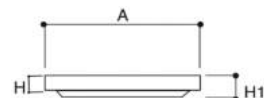
- rámy jsou primárně určeny k instalaci na betonové nebo vyzdívané šachty
- do rámu se vsazují vtokové mříže nebo poklopy REDI
- rám má optimalizovaný profil pro zalití do betonu



Objednací kód	Jmenovitá velikost A x A (mm)	Světlost B x B (mm)	Vnější rozměry rámu C x C (mm)	Výška H (mm)	Rozměry polopu (mm)	Materiál a barva
E202004	200 x 200	160 x 160	209 x 209	40	187 x 187	šedé PVC RAL 7035
E203004	300 x 300	250 x 250	328 x 328	42	284 x 284	
E203504	350 x 350	300 x 300	352 x 352	42	331 x 331	
E204004	400 x 400	350 x 350	428 x 428	45	383 x 383	
E204504	450 x 450	400 x 400	448 x 448	45	432 x 432	
E205604	550 x 550	500 x 500	583 x 583	55	539 x 539	

## Pochůzné poklopy z PVC na zakrytí dvorních šachet a jímk

- vkládají se do PVC rámu nebo do osazení dvorních PP vpustí a sedimentačních jímk REDI
- protiskluzový povrch
- vhodné pro zatížení - chodci, cyklisté a motorky



Objednací kód	Jmenovitá velikost (mm)	Vnější rozměry A x A (mm)	Celková výška H1 (mm)	Výška H (mm)	Maximální zatížení	Materiál a barva
E682004	200 x 200	187 x 187	25	20	14 kN	šedé PVC RAL 7035
E683004	300 x 300	284 x 284	30	20	20 kN	
E684004	400 x 400	383 x 383	35	25	25 kN	
E684504	450 x 450	432 x 432	40	25	29 kN	
E685504	550 x 550	539 x 539	45	34	26 kN	

## Lehce pojezdné poklopy A15 z PVC na zakrytí dvorních šachet a jímk

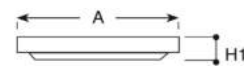
- vkládají se do PVC rámu nebo do osazení dvorních PP vpustí a sedimentačních jímk REDI
- protiskluzový povrch
- třída zatížení A15 - pomalu jedoucí osobní auta, chodci, cyklisté a motorky



Objednací kód	Jmenovitá velikost (mm)	Vnější rozměry A x A (mm)	Celková výška H1 (mm)	Výška H (mm)	Maximální zatížení	Materiál a barva
E255704	200 x 200	187 x 187	35	20	57 kN	šedé PVC RAL 7035
E255904	300 x 300	284 x 284	45	20	35 kN	
E256004	350 x 350	331 x 331	45	22	94 kN	
E256404	400 x 400	383 x 383	55	25	32 kN	
E256504	450 x 450	432 x 432	55	25	110 kN	
E256604	550 x 550	539 x 539	65	34	56 kN	

## Pochůzné poklopy z PVC s výklopnou rukojetí

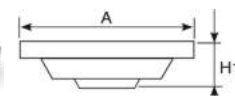
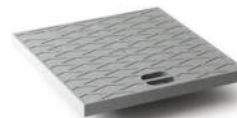
- vkládají se do PVC rámu nebo do osazení dvorních PP vpustí a sedimentačních jímk REDI
- výklopná rukojeť usnadňuje otevírání, protiskluzový povrch
- vhodné pro zatížení - chodci, cyklisté a motorky



Objednací kód	Jmenovitá velikost (mm)	Vnější rozměry A x A (mm)	Celková výška H1 (mm)	Výška H (mm)	Maximální zatížení	Materiál a barva
E255804	300 x 300	284 x 284	30	20	20 kN	šedé PVC RAL 7035
E256304	400 x 400	383 x 383	35	25	21 kN	
E257804	550 x 550	539 x 539	45	34	20 kN	

## Pojezdné poklopy třídy B125 z PVC na zakrytí dvorních šachet a jímk

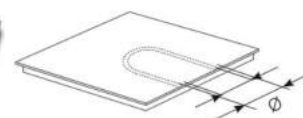
- vkládají se do PVC rámu nebo do osazení dvorních PP vpustí a sedimentačních jímk REDI
- protiskluzový povrch
- třída zatížení B125 - osobní auta, dodávky do 3,5 tuny



Objednací kód	Jmenovitá velikost (mm)	Vnější rozměry A x A (mm)	Celková výška H1 (mm)	Výška H (mm)	Maximální zatížení	Materiál a barva
ECR3004	300 x 300	284 x 284	67	20	B125	šedé PVC RAL 7035
ECR4004	400 x 400	383 x 383	52	25	B125	

## Pochůzné poklopy z PVC pro zaústění dešťového svodu

- vkládají se do PVC rámu nebo do osazení dvorních PP vpustí a sedimentačních jímk REDI
- předtvarované vykrojení pro svislý dešťový svod  $\varnothing$  75-80-110-125-160 mm
- protiskluzový povrch
- vhodné pro zatížení - chodci, cyklisté a motorky



Objednací kód	Jmenovitá velikost (mm)	Vnější rozměry A x A (mm)	Výška H (mm)	Možnost napojení svislého svodu	Maximální zatížení	Materiál a barva
E683104	300 x 300	284 x 284	20	$\varnothing$ 80-100	20 kN	šedé PVC RAL 7035
E683204	300 x 300	284 x 284	20	$\varnothing$ 75-80-110-125-160	20 kN	

### Pochůzné rošty z PVC pro dvorní vpusti

- vkládají se do PVC rámu nebo do osazení dvorních PP vpustí REDI
- protiskuzový povrch, šedé PVC RAL 7035
- vhodné pro zatížení - chodci, cyklisté a motorky



Objednací kód	Jmenovitá velikost (mm)	Vnější rozměry A x A (mm)	Celková výška H1 (mm)	Výška H (mm)	Maximální zatížení	Průtok skrz rošt
E722004	200 x 200	187 x 187	25	20	25 kN	1,7 l/s
E723004	300 x 300	284 x 284	30	20	18 kN	2,8 l/s
E724004	400 x 400	383 x 383	35	25	20 kN	3,8 l/s
E724504	450 x 450	432 x 432	40	25	24 kN	4,1 l/s
E725505	550 x 550	539 x 539	45	34	41 kN	4,6 l/s

### Lehce pojezdné rošty A15 z PVC pro dvorní vpusti

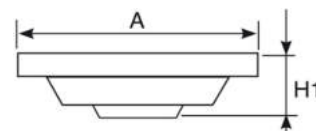
- vkládají se do PVC rámu nebo do osazení dvorních PP vpustí REDI
- protiskuzový povrch, šedé PVC RAL 7035
- třída zatížení A15 - pomalu jedoucí osobní auta, chodci, cyklisté a motorky



Objednací kód	Jmenovitá velikost (mm)	Vnější rozměry A x A (mm)	Celková výška H1 (mm)	Výška H (mm)	Maximální zatížení	Průtok skrz rošt
E256704	200 x 200	187 x 187	35	20	50 kN	1,7 l/s
E256904	300 x 300	284 x 284	45	20	54 kN	2,8 l/s
E257004	350 x 350	331 x 331	45	22	85 kN	3,3 l/s
E257404	400 x 400	383 x 383	55	25	41 kN	3,8 l/s
E257504	450 x 450	432 x 432	55	25	63 kN	4,1 l/s
E257604	550 x 550	539 x 539	65	34	89 kN	4,6 l/s

### Pojezdné rošty třídy B125 z PVC pro dvorní vpusti

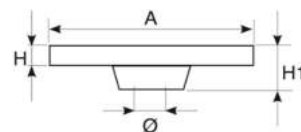
- vkládají se do PVC rámu nebo do osazení dvorních PP vpustí REDI
- protiskuzový povrch, šedé PVC RAL 7035
- třída zatížení B125 - osobní auta, dodávky do 3,5 tuny



Objednací kód	Jmenovitá velikost (mm)	Vnější rozměry A x A (mm)	Celková výška H1 (mm)	Výška H (mm)	Maximální zatížení	Průtok skrz rošt
EGR3004	300 x 300	284 x 284	67	20	B125	1,4 l/s
EGR4004	400 x 400	383 x 383	62	25	B125	2,9 l/s

### Pochůzné poklopy z PVC se zabudovanou vpustí a sifonem

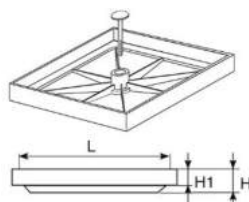
- vkládají se do PVC rámu nebo do osazení dvorních PP vpustí REDI
- protiskuzový povrch, šedé PVC RAL 7035
- bajonetový uzávěr/protiskuzový povrch, šedé PVC RAL 7035



Objednací kód	Jmenovitá velikost (mm)	Vnější rozměry A x A (mm)	Celková výška H1 (mm)	Výška H (mm)	Průměr odtokového otvoru (mm)	Maximální zatížení	Průtok skrz rošt
ECN3004	300 x 300	284 x 284	60	20	Ø50	20 kN	0,9 l/s
ECN4004	400 x 400	383 x 383	83	25	Ø75	21 kN	1,4 l/s

### Pochůzné poklopy z PP na vyplnění trávou nebo dlaždicemi

- vkládají se do PVC rámu nebo do osazení dvorních PP vpustí REDI
- umožňují nenápadnou instalaci v trávníku nebo na terase
- snadné vytažení z rámu za středový čep



Objednací kód	Jmenovitá velikost (mm)	Vnitřní rozměry A x A (mm)	Celková výška H (mm)	Vnitřní výška H1 (mm)	Maximální zatížení	Materiál a barva
E292204	200 x 200	182 x 182	29	16	14 kN	šedý PP RAL 7035
E293304	300 x 300	278 x 278	41	19	20 kN	
E294404	400 x 400	375 x 375	42	20	25 kN	

### Lehce pojezdné poklopy z PP na vyplnění zámkovou dlažbou

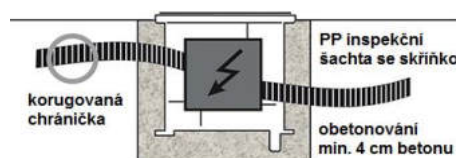
- snadné vyjmutí poklopu z rámi díky zasouvací rukojeti jistě v zasunuté poloze šrouby
- umožňují nenápadnou instalaci v zadlážděné ploše
- možné přejíždět osobními vozidly i lehkými nákladními vozidly a dodávkami



Objednací kód	Rozměry poklopu A x A (mm)	Vnější rozměry rámu B x B (mm)	Celková výška H (mm)	Výška H (mm)	Výška víka H1 (mm)	Maximální zatížení	Materiál a barva
ECM3504	350 x 350	370 x 370	29	70	50	203 kN	šedý PP RAL 7035
ECM3804	350 x 350	370 x 370	41	105	85	203 kN	
ECM4504	450 x 450	470 x 470	42	70	50	203 kN	
ECM5004	550 x 550	570 x 570	42	70	50	203 kN	

### Vodotěsné inspekční kabelové šachty z PP

- víko jistě 4 šrouby z antikorozní oceli
- boky šachty opatřeny 8 předtvarovanými otvory Ø40-50-63-75 mm
- dno šachty s předtvarovaným nátrubkem Ø20 mm na odvod kondenzátu



Objednací kód	Jmenovitá velikost (mm)	Výška H (mm)	Předtvarované napojení (mm)	Materiál a barva
E802504	250 x 250	240	Ø40-50-63-75	RAL 7035

## LAPAČE STŘEŠNÍCH SPLAVENIN

- doporučuje se obetonovat lapače min. 4 cm betonou

### PP lapač střešních splavenin se svislým odtokem

- vyhovuje normě EN 1253-1, vyrobeno ze šedého PP RAL 7035
- velká variabilita pro všechny typy používaných trubek
- má vyjímatelnou protizápachovou přepážku a košík na hrubé nečistoty
- maximálně jednoduchá kontrola a čištění, nezamrzající
- na objednávku i v hnědé nebo černé barvě



Objednací kód	Rozměry A x B (mm)	Možnosti napojení svislého vtoku Ø (mm)	Výška H (mm)	Svislý odtok DN (mm)	Průtok vody
Y881004	166 x 300	Ø50-75-80-90-100-110	195	Ø100	4,9 l/s
Y881104	166 x 300	Ø50-75-80-90-100-110	195	Ø110	4,9 l/s
Y88AL04	166 x 300	Ø50-75-80-90-100-110	215	Ø125	4,9 l/s

### PP lapač střešních splavenin se svislým nebo vodorovným odtokem

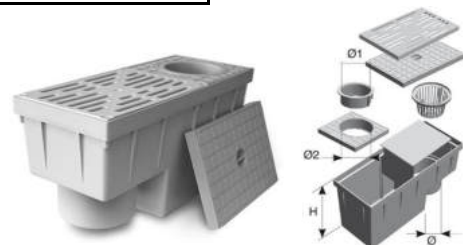
- vyhovuje normě EN 1253-1, vyrobeno ze šedého PP RAL 7035
- velká variabilita pro všechny typy používaných trubek
- má vyjímatelnou protizápachovou přepážku a sítko na hrubé nečistoty
- maximálně jednoduchá kontrola a čištění, nezamrzající



Objednací kód	Rozměry A x B (mm)	Možnosti napojení svislého vtoku Ø (mm)	Výška H (mm)	Možnost odtoku DN (mm)	Průtok vody
Y891004	166 x 300	Ø50-75-80-90-100-110	215	Ø100/110	3,7 l/s

### PP velký lapač střešních splavenin se svislým odtokem

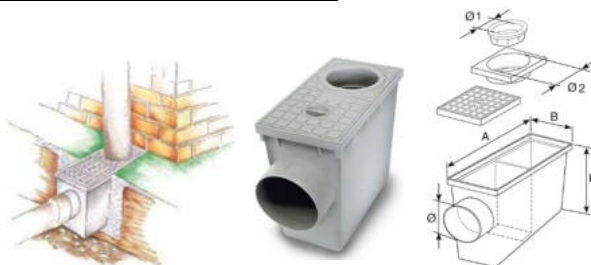
- vyhovuje normě EN 1253-1, vyrobeno ze šedého PP RAL 7035
- velká variabilita pro většinu používaných trubek
- velký sedimentační prostor, vyjímatelná protizápachová přepážka a sítko na nečistoty
- maximálně jednoduchá kontrola a čištění
- součástí dodávky je jak plné čistící víčko, tak i vtoková mřížka



Objednací kód	Rozměry A x B (mm)	Možnosti napojení svislého vtoku Ø1, Ø2 (mm)	Výška H (mm)	Svislý odtok DN (mm)	Průtok vody
Y661304	380 x 156	Ø80 / 100	197	Ø100	0,9-1,4 l/s
Y662204	380 x 156	Ø75 / 90 / 110	197	Ø110	0,8-1,4 l/s
Y663304	380 x 156	Ø80 / 100	197	Ø110	0,9-1,4 l/s

### PP lapač střešních splavenin s vodorovným odtokem

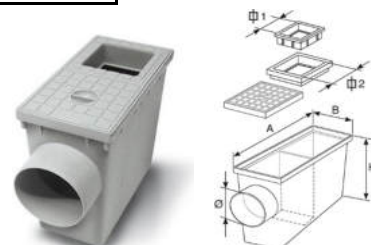
- vyhovuje normě EN 1253-1, vyrobeno ze šedého PP RAL 7035
- velká variabilita pro většinu používaných trubek
- velký sedimentační prostor, vyjímatelná protizápachová přepážka a sítko na nečistoty
- maximálně jednoduchá kontrola a čištění



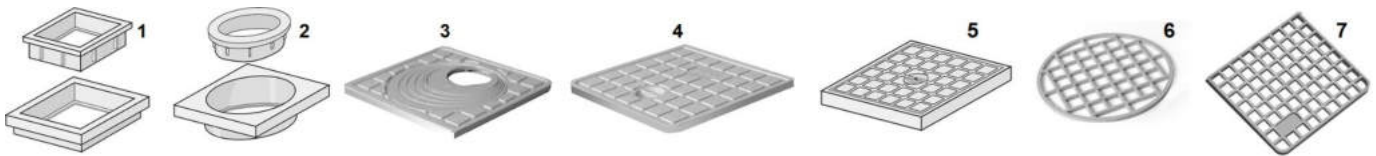
Objednací kód	Rozměry A x B (mm)	Možnosti napojení svislého vtoku Ø1, Ø2 (mm)	Výška H (mm)	Vodorovný odtok DN (mm)	Průtok vody
Y661504	240 x 128	Ø80 / 100	215	Ø100	2,3 l/s
Y661804	240 x 128	Ø75 / 100	215	Ø110	2,3 l/s
Y661904	240 x 128	Ø75 / 110	215	Ø110	2,3 l/s
Y662004	240 x 128	Ø80 / 100	215	Ø110	2,3 l/s

### PP lapač střešních splavenin s vodorovným odtokem a hranatým vtokem

- vyhovuje normě EN 1253-1, vyrobeno ze šedého PP RAL 7035
- velká variabilita pro všechny typy používaných trubek
- velký sedimentační prostor, vyjímatelná protizápachová přepážka a sítko na nečistoty
- maximálně jednoduchá kontrola a čištění



Objednací kód	Rozměry A x B (mm)	Možnosti napojení svislého vtoku 1, 2 (mm)	Výška H (mm)	Vodorovný odtok DN (mm)	Průtok vody
Y771504	240 x 128	80x80 / 100x100	215	Ø100	2,3 l/s
Y772004	240 x 128	80x80 / 100x100	215	Ø110	2,3 l/s

**Náhradní díly pro PP lapače střešních splavenin REDI**

Objednací kód	Číselné označení vyobrazení	
Y6688PQ	1	Náhradní adaptér pro čtvercové vtoky 80x80/100x100 mm vhodný pro Y771504 a Y772004
Y6677PO	2	Náhradní kruhový adaptér Ø75/110 mm pro všechny tapa lapačů REDI
Y6677PO	2	Náhradní kruhový adaptér Ø80/100 mm pro všechny tapa lapačů REDI
NW73304	3	Náhradní vtokové víčko 146x160 mm s předtvarovanými otvory pro všechny typy lapačů REDI
NW29104	4	Náhradní čistící víčko pro lapače Y891004, Y881104, Y88AL04 a Y891004
Y665504	5	Náhradní čistící víčko pro lapače Y661504, Y661804, Y661904, Y662004, Y771504 a Y772004
YGR1004	6	Náhradní sítko na listí pro lapač Y891004
Y884404	7	Sítková přepážka pro lapače Y891004, Y881104, Y88AL04 a Y891004