

PŘEHLED KLUZNÝCH MONTÁŽNÍCH, VYSTŘEĐOVACÍCH A IZOLAČNÍCH OBJÍMEK

UZAVŘENÍ A UTĚSNĚNÍ KONCŮ CHRÁNIČEK

CENY NA VYŽÁDÁNÍ

(ochrana proti pronikání vlhkosti a nečistot, šíření ohně, úniku kapalin, plynů a tepla, eliminace přenosu vibrací, hluku a elektrického náboje)

Kluzné vystřeďovací a izolační objímky DSI PA/PE - pro snadné nasouvání trubek a kabelů do chrániček a prostupů

Proti posunu objímek na hladké potrubí se doporučuje použít protiskluzovou pásku šířky 50 mm.

Kluzné objímky se skládají ze segmentů, které umožňují snadnou montáž díky nízkému koeficientu tření.

Objímky jsou z PP, šroubové spoje z pozinkované oceli podle DIN 912 a DIN 562.

Díky nízkému třecímu odporu skluznic umožňují kroužky snadné zasouvání do chrániček.

Vzdálenost mezi kroužky závisí na hmotnosti neseného kabelu nebo potrubí (včetně náplně).

Hmotnost a dynamické účinky dopravovaného média je nutné zohlednit zvýšením počtu kroužků.

Utahovací moment - u PA/PE 0,75 až 1,5 = max. 0,7 Nm, u PA/PE 2 až 12 = max. 3,0 Nm

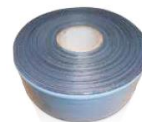


Objednací kód	Ø trubky nebo kabelu OD (mm)	Typ	Výška (mm)	Min. ID otvoru (mm)	Délka (mm)	Počet dílů	Počet kluz. ploch (mm)	Doporuč. rozteč	St. nosnost (kg/kus)
PA/PE-3-001-02400	25 - 32	PA/PE 0,75-12,5	2 x 12,5	50 - 57	80	2	4	2,5 m	85 kg
PA/PE-3-001-01001		PA/PE 0,75-21	2 x 21	67 - 74	80	2	4	2,5 m	85 kg
PA/PE-3-001-01002		PA/PE 0,75-25	2 x 25	75 - 82	80	2	4	2,5 m	85 kg
PA/PE-3-001-01003		PA/PE 0,75-36	2 x 36	97 - 104	80	2	4	2,5 m	85 kg
PA/PE-3-001-01004	32 - 40	PA/PE 1-13	2 x 13	58 - 66	80	2	4	2,5 m	85 kg
PA/PE-3-001-01005		PA/PE 1-19	2 x 19	70 - 78	80	2	4	2,5 m	85 kg
PA/PE-3-001-01006		PA/PE 1-25	2 x 25	82 - 90	80	2	4	2,5 m	85 kg
PA/PE-3-001-01007		PA/PE 1-34	2 x 34	100 - 108	80	2	4	2,5 m	85 kg
PA/PE-3-001-01008	42 - 48,3	PA/PE 1,25-11	2 x 11	64 - 71	80	2	4	2,5 m	85 kg
PA/PE-3-001-01009		PA/PE 1,25-17,6	2 x 17,6	78 - 85	80	2	4	2,5 m	85 kg
PA/PE-3-001-01010		PA/PE 1,25-29	2 x 29	100 - 107	80	2	4	2,5 m	85 kg
PA/PE-3-001-01011		PA/PE 1,25-40	2 x 40	122 - 129	80	2	4	2,5 m	85 kg
PA/PE-3-001-01069	48 - 54	PA/PE 1,5-11	2 x 11	70 - 76	80	2	4	2,5 m	85 kg
PA/PE-3-001-01012		PA/PE 1,5-14,5	2 x 14,5	77 - 83	80	2	4	2,5 m	85 kg
PA/PE-3-001-01013		PA/PE 1,5-26	2 x 26	100 - 106	80	2	4	2,5 m	85 kg
PA/PE-3-001-01014		PA/PE 1,5-36	2 x 36	120 - 126	80	2	4	2,5 m	85 kg
PA/PE-3-001-01015		PA/PE 1,5-48	2 x 48	144 - 150	80	2	4	2,5 m	85 kg
PA/PE-3-001-01039		PA/PE 1,5-70	2 x 70	188 - 194	80	2	4	2,5 m	85 kg
PA/PE-3-001-01016	60 - 67	PA/PE 2-16	2 x 16	92 - 99	100	2	4	2,5 m	100 kg
PA/PE-3-001-01017		PA/PE 2-25	2 x 25	110 - 117	100	2	4	2,5 m	100 kg
PA/PE-3-001-01018		PA/PE 2-36	2 x 36	132 - 139	100	2	4	2,5 m	100 kg
PA/PE-3-001-01019		PA/PE 2-48	2 x 48	156 - 163	100	2	4	2,5 m	100 kg
PA/PE-3-001-01085		PA/PE 2-55	2 x 55	170 - 177	100	2	4	2,5 m	100 kg
PA/PE-3-001-01086		PA/PE 2-70	2 x 70	200 - 207	100	2	4	2,5 m	100 kg
PA/PE-3-001-01087		PA/PE 2-90	2 x 90	240 - 247	100	2	4	2,5 m	100 kg
PA/PE-3-001-01088		PA/PE 2-110	2 x 110	280 - 287	100	2	4	2,5 m	100 kg
PA/PE-3-001-01020	76,1 - 82,5	PA/PE 2,5-16	2 x 16	108 - 115	100	2	4	2,5 m	100 kg
PA/PE-3-001-01021		PA/PE 2,5-25	2 x 25	126 - 133	100	2	4	2,5 m	100 kg
PA/PE-3-001-01022		PA/PE 2,5-36	2 x 36	148 - 155	100	2	4	2,5 m	100 kg
PA/PE-3-001-01023		PA/PE 2,5-48	2 x 48	172 - 179	100	2	4	2,5 m	100 kg
PA/PE-3-001-01095		PA/PE 2,5-55	2 x 55	186 - 193	100	2	4	2,5 m	100 kg
PA/PE-3-001-01096		PA/PE 2,5-70	2 x 70	216 - 223	100	2	4	2,5 m	100 kg
PA/PE-3-001-01097		PA/PE 2,5-90	2 x 90	256 - 263	100	2	4	2,5 m	100 kg
PA/PE-3-001-01098		PA/PE 2,5-105	2 x 105	286 - 293	100	2	4	2,5 m	100 kg
PA/PE-3-001-01024	88,9 - 96	PA/PE 3-16	2 x 16	121 - 128	100	2	4	2,5 m	100 kg
PA/PE-3-001-01025		PA/PE 3-25	2 x 25	139 - 146	100	2	4	2,5 m	100 kg
PA/PE-3-001-01026		PA/PE 3-36	2 x 36	161 - 168	100	2	4	2,5 m	100 kg
PA/PE-3-001-01027		PA/PE 3-48	2 x 48	185 - 192	100	2	4	2,5 m	100 kg
PA/PE-3-001-01100		PA/PE 3-55	2 x 55	199 - 206	100	2	4	2,5 m	100 kg
PA/PE-3-001-01101		PA/PE 3-70	2 x 70	229 - 236	100	2	4	2,5 m	100 kg
PA/PE-3-001-01102	PA/PE 3-90	2 x 90	269 - 276	100	2	4	2,5 m	100 kg	
PA/PE-3-001-01028	106,6 - 120	PA/PE 4-16	2 x 16	139 - 152	130	2	4	2,5 m	200 kg
PA/PE-3-001-01029		PA/PE 4-25	2 x 25	157 - 170	130	2	4	2,5 m	200 kg
PA/PE-3-001-01030		PA/PE 4-38	2 x 38	183 - 196	130	2	4	2,5 m	200 kg
PA/PE-3-001-01031		PA/PE 4-55	2 x 55	217 - 230	130	2	4	2,5 m	200 kg
PA/PE-3-001-01032		PA/PE 4-75	2 x 75	257 - 270	130	2	4	2,5 m	200 kg
PA/PE-3-001-01033		PA/PE 4-90	2 x 90	287 - 300	130	2	4	2,5 m	200 kg
PA/PE-3-001-01036	160 - 178	PA/PE 6-16	2 x 16	192 - 210	130	2	6	2,5 m	250 kg
PA/PE-3-001-01037		PA/PE 6-25	2 x 25	210 - 238	130	2	6	2,5 m	250 kg
PA/PE-3-001-01038		PA/PE 6-36	2 x 36	232 - 250	130	2	6	2,5 m	250 kg
PA/PE-3-001-01040		PA/PE 6-55	2 x 55	270 - 288	130	2	6	2,5 m	250 kg
PA/PE-3-001-01041		PA/PE 6-75	2 x 75	310 - 328	130	2	4 push-in	2,5 m	250 kg
PA/PE-3-001-01042		PA/PE 6-90	2 x 90	340 - 358	130	2	4 push-in	2,5 m	250 kg
PA/PE-3-001-01110	193,7 - 210	PA/PE 7-16	2 x 16	226 - 242	175	2	6	2,5 m	250 kg
PA/PE-3-001-01111		PA/PE 7-25	2 x 25	244 - 260	175	2	6	2,5 m	250 kg
PA/PE-3-001-01112		PA/PE 7-36	2 x 36	266 - 282	175	2	6	2,5 m	250 kg
PA/PE-3-001-01113		PA/PE 7-55	2 x 55	304 - 330	175	2	6	2,5 m	250 kg
PA/PE-3-001-01114		PA/PE 7-75	2 x 75	344 - 360	175	2	6	2,5 m	250 kg
PA/PE-3-001-01115		PA/PE 7-90	2 x 90	374 - 390	175	2	6	2,5 m	250 kg
PA/PE-3-001-01116		PA/PE 7-110	2 x 110	414 - 430	175	2	6	2,5 m	250 kg

Objednávací kód	Ø trubky nebo kabelu OD (mm)	Typ	Výška (mm)	Min. ID otvoru (mm)	Délka (mm)	Počet dlů	Počet kluz. ploch (mm)	Doporuč. rozteč.	St. nosnost (kg/kus)
PA/PE-3-001-01043	221 - 239	PA/PE 8-16	2 x 16	253 - 271	130	2	6	2,5 m	250 kg
PA/PE-3-001-01044		PA/PE 8-25	2 x 25	271 - 289	130	2	6	2,5 m	250 kg
PA/PE-3-001-01045		PA/PE 8-36	2 x 36	293 - 311	130	2	6	2,5 m	250 kg
PA/PE-3-001-01046		PA/PE 8-55	2 x 55	331 - 349	130	2	4 push-in	2,5 m	250 kg
PA/PE-3-001-01047		PA/PE 8-75	2 x 75	371 - 389	130	2	4 push-in	2,5 m	250 kg
PA/PE-3-001-01048		PA/PE 8-90	2 x 90	401 - 419	130	2	4 push-in	2,5 m	250 kg
PA/PE-3-001-01120	244,5 - 260	PA/PE 9-16	2 x 16	277 - 292	175	2	6	2,5 m	250 kg
PA/PE-3-001-01121		PA/PE 9-25	2 x 25	295 - 310	175	2	6	2,5 m	250 kg
PA/PE-3-001-01122		PA/PE 9-36	2 x 36	317 - 332	175	2	6	2,5 m	250 kg
PA/PE-3-001-01123		PA/PE 9-55	2 x 55	355 - 370	175	2	6	2,5 m	250 kg
PA/PE-3-001-01124		PA/PE 9-75	2 x 75	395 - 410	175	2	6	2,5 m	250 kg
PA/PE-3-001-01125		PA/PE 9-90	2 x 90	425 - 440	175	2	6	2,5 m	250 kg
PA/PE-3-001-01126	PA/PE 9-110	2 x 110	465 - 480	175	2	6	2,5 m	250 kg	
PA/PE-3-001-01049	276 - 295	PA/PE 10-16	2 x 16	308 - 327	130	2	6	2,5 m	250 kg
PA/PE-3-001-01050		PA/PE 10-25	2 x 25	326 - 345	130	2	6	2,5 m	250 kg
PA/PE-3-001-01051		PA/PE 10-36	2 x 36	348 - 367	130	2	6	2,5 m	250 kg
PA/PE-3-001-01052		PA/PE 10-55	2 x 55	386 - 405	130	2	4 push-in	2,5 m	250 kg
PA/PE-3-001-01053		PA/PE 10-75	2 x 75	426 - 445	130	2	4 push-in	2,5 m	250 kg
PA/PE-3-001-01054		PA/PE 10-90	2 x 90	456 - 475	130	2	4 push-in	2,5 m	250 kg
PA/PE-3-001-01130	298,5 - 315	PA/PE 11-16	2 x 16	331 - 347	175	2	6	2,5 m	250 kg
PA/PE-3-001-01131		PA/PE 11-25	2 x 25	349 - 365	175	2	6	2,5 m	250 kg
PA/PE-3-001-01132		PA/PE 11-36	2 x 36	371 - 387	175	2	6	2,5 m	250 kg
PA/PE-3-001-01133		PA/PE 11-55	2 x 55	409 - 425	175	2	6	2,5 m	250 kg
PA/PE-3-001-01134		PA/PE 11-75	2 x 75	449 - 465	175	2	6	2,5 m	250 kg
PA/PE-3-001-01135		PA/PE 11-90	2 x 90	479 - 495	175	2	6	2,5 m	250 kg
PA/PE-3-001-01136	PA/PE 11-110	2 x 110	519 - 535	175	2	6	2,5 m	250 kg	
PA/PE-3-001-01055	326 - 336	PA/PE 12-16	2 x 16	358 - 368	130	2	6	2,5 m	250 kg
PA/PE-3-001-01056		PA/PE 12-25	2 x 25	376 - 386	130	2	6	2,5 m	250 kg
PA/PE-3-001-01057		PA/PE 12-36	2 x 36	398 - 408	130	2	6	2,5 m	250 kg
PA/PE-3-001-01058		PA/PE 12-55	2 x 55	436 - 446	130	2	4 push-in	2,5 m	250 kg
PA/PE-3-001-01059		PA/PE 12-75	2 x 75	476 - 486	130	2	4 push-in	2,5 m	250 kg
PA/PE-3-001-01060		PA/PE 12-90	2 x 90	506 - 516	130	2	4 push-in	2,5 m	250 kg

Šrouby a matice z antikorozní oceli na objednávku.

Protiskluzová páska DSI se používá zejména na hladkých trubkách (PE, PVC, PP, potahovaná ocel a litina, nerez a glazovaná kamenina) proti posuvu kroužku při zasouvání do chráničky. Páska se navíjí pod kroužek v jedné až dvou vrstvách.



Protiskluzová páska vhodná pro všechny typy kluzných vystředovacích a izolačních kroužků

4-002-S20088	Protiskluzová páska DSI-50	šířka 50mm	délka v roli 15 m
4-002-S20089	Protiskluzová páska DSI-100	šířka 100mm	délka v roli 15 m

Kluzné vystředovací a izolační objímky DSI AZ/AC - vystředění a odizolování potrubí a kabelů v chráničkách

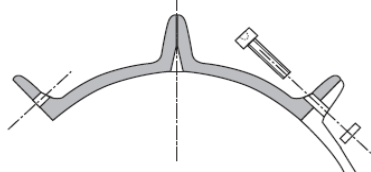
Proti posuvu objímek na hladkém potrubí se doporučuje použít protiskluzovou pásku šířky 50 mm.

Na jeden kroužek je možné použít a více segmentů.

K určení typu a množství segmentů je určen kalkulátor PSI.

Kroužek je vyroben z PP, šroubové spoje z pozinkované oceli.

Segmenty AZ/AC 1 a AZ/AC 2 se od sebe liší délkou.



PŘEHLED VYRÁBĚNÝCH SEGMENTŮ AZ/AC

Objednávací kód	Typ segmentu	Výška segmentu (mm)	Šířka (mm)	Šrouby	Statická nosnost kroužku (kg/kus)
AZ/AC-3-002-00085	AZ/AC-1	16	130	2 M6x70	200 kg
AZ/AC-3-002-00086	AZ/AC-1	25	130	2 M6x70	200 kg
AZ/AC-3-002-00087	AZ/AC-1	36	130	2 M6x70	200 kg
AZ/AC-3-002-00088	AZ/AC-1	55	130	2 M6x70	200 kg
AZ/AC-3-002-00089	AZ/AC-1	75	130	2 M6x70	200 kg
AZ/AC-3-002-00083	AZ/AC-1	90	130	2 M6x70	200 kg
AZ/AC-3-002-00097	AZ/AC-1	110	130	2 M6x70	200 kg
AZ/AC-3-002-00090	AZ/AC-2	16	130	2 M6x70	200 kg
AZ/AC-3-002-00091	AZ/AC-2	25	130	2 M6x70	200 kg
AZ/AC-3-002-00092	AZ/AC-2	36	130	2 M6x70	200 kg
AZ/AC-3-002-00093	AZ/AC-2	55	130	2 M6x70	200 kg
AZ/AC-3-002-00094	AZ/AC-2	75	130	2 M6x70	200 kg
AZ/AC-3-002-00095	AZ/AC-2	90	130	2 M6x70	200 kg
AZ/AC-3-002-00096	AZ/AC-2	110	130	2 M6x70	200 kg

Šrouby a matice z antikorozní oceli na objednávku.



PŘÍKLADY KOMBINACÍ SEGMENTŮ AZ/AC - ceny dalších rozměrů na požádání

Počet a typ segmentů	Ø trubky nebo kabelu OD (mm)	Výška (mm)	Min. průměr otvoru chráničky (mm)	Počet skluznic	Doporuč. rozteč.	St. nosnost (kg/kus)
3 x AZ/AC1-16	98 - 130	2 x 16	130 - 162	6	2,5 m	200 kg
3 x AZ/AC1-25		2 x 25	148 - 180	6	2,5 m	200 kg
3 x AZ/AC1-36		2 x 36	170 - 202	6	2,5 m	200 kg
3 x AZ/AC1-55		2 x 55	208 - 240	6	2,5 m	200 kg
3 x AZ/AC1-75		2 x 75	248 - 280	6	2,5 m	200 kg
3 x AZ/AC1-90		2 x 90	278 - 310	5	2,5 m	200 kg
3 x AZ/AC1-110		2 x 110	318 - 350	6	2,5 m	200 kg

Počet a typ segmentů	Ø trubky nebo kabelu OD (mm)	Výška (mm)	Min. průměr otvoru chráničky (mm)	Počet skluznic	Doporuč. rozteč.	St. nosnost (kg/kus)
4 x AZ/AC1-16	130 - 172	2 x 16	162 - 204	8	2,5 m	200 kg
4 x AZ/AC1-25		2 x 25	180 - 222	8	2,5 m	200 kg
4 x AZ/AC1-36		2 x 36	202 - 244	8	2,5 m	200 kg
4 x AZ/AC1-55		2 x 55	240 - 282	8	2,5 m	200 kg
4 x AZ/AC1-75		2 x 75	280 - 322	8	2,5 m	200 kg
4 x AZ/AC1-90		2 x 90	310 - 352	8	2,5 m	200 kg
4 x AZ/AC1-110		2 x 110	440 - 482	8	2,5 m	200 kg
5 x AZ/AC1-16	173 - 202	2 x 16	205 - 234	10	2,5 m	200 kg
5 x AZ/AC1-25		2 x 25	223 - 252	10	2,5 m	200 kg
5 x AZ/AC1-36		2 x 36	245 - 274	10	2,5 m	200 kg
5 x AZ/AC1-55		2 x 55	283 - 312	10	2,5 m	200 kg
5 x AZ/AC1-75		2 x 75	323 - 352	10	2,5 m	200 kg
5 x AZ/AC1-90		2 x 90	353 - 382	10	2,5 m	200 kg
5 x AZ/AC1-110	2 x 110	293 - 422	10	2,5 m	200 kg	
3 x AZ/AC2-16	203 - 230	2 x 16	235 - 262	6	2,5 m	200 kg
3 x AZ/AC2-25		2 x 25	253 - 280	6	2,5 m	200 kg
3 x AZ/AC2-36		2 x 36	275 - 302	6	2,5 m	200 kg
3 x AZ/AC2-55		2 x 55	313 - 340	6	2,5 m	200 kg
3 x AZ/AC2-75		2 x 75	353 - 380	6	2,5 m	200 kg
3 x AZ/AC2-90		2 x 90	383 - 410	6	2,5 m	200 kg
3 x AZ/AC2-110		2 x 110	423 - 450	6	2,5 m	200 kg
1 x AZ/AC1 + 3 x AZ/AC2-16	234 - 268	2 x 16	266 - 300	8	2,5 m	200 kg
1 x AZ/AC1 + 3 x AZ/AC2-25		2 x 25	254 - 318	8	2,5 m	200 kg
1 x AZ/AC1 + 3 x AZ/AC2-36		2 x 36	306 - 340	8	2,5 m	200 kg
1 x AZ/AC1 + 3 x AZ/AC2-55		2 x 55	344 - 378	8	2,5 m	200 kg
1 x AZ/AC1 + 3 x AZ/AC2-75		2 x 75	384 - 418	8	2,5 m	200 kg
1 x AZ/AC1 + 3 x AZ/AC2-90		2 x 90	414 - 448	8	2,5 m	200 kg
1 x AZ/AC1 + 3 x AZ/AC2-110		2 x 110	454 - 488	8	2,5 m	200 kg
4 x AZ/AC2-16	269 - 310	2 x 16	301 - 342	8	2,5 m	200 kg
4 x AZ/AC2-25		2 x 25	319 - 360	8	2,5 m	200 kg
4 x AZ/AC2-36		2 x 36	341 - 382	8	2,5 m	200 kg
4 x AZ/AC2-55		2 x 55	379 - 420	8	2,5 m	200 kg
4 x AZ/AC2-75		2 x 75	419 - 460	8	2,5 m	200 kg
4 x AZ/AC2-90		2 x 90	449 - 490	8	2,5 m	200 kg
4 x AZ/AC2-110		2 x 110	489 - 530	8	2,5 m	200 kg
1 x AZ/AC1 + 4 x AZ/AC2-16	302 - 350	2 x 16	334 - 382	10	2,5 m	200 kg
1 x AZ/AC1 + 4 x AZ/AC2-25		2 x 25	352 - 400	10	2,5 m	200 kg
1 x AZ/AC1 + 4 x AZ/AC2-36		2 x 36	374 - 422	10	2,5 m	200 kg
1 x AZ/AC1 + 4 x AZ/AC2-55		2 x 55	412 - 460	10	2,5 m	200 kg
1 x AZ/AC1 + 4 x AZ/AC2-75		2 x 75	452 - 500	10	2,5 m	200 kg
1 x AZ/AC1 + 4 x AZ/AC2-90		2 x 90	482 - 530	10	2,5 m	200 kg
1 x AZ/AC1 + 4 x AZ/AC2-110		2 x 110	522 - 570	10	2,5 m	200 kg
5 x AZ/AC2-16	350 - 385	2 x 16	382 - 417	10	2,5 m	200 kg
5 x AZ/AC2-25		2 x 25	400 - 435	10	2,5 m	200 kg
5 x AZ/AC2-36		2 x 36	422 - 494	10	2,5 m	200 kg
5 x AZ/AC2-55	350 - 385	2 x 55	460 - 495	10	2,5 m	200 kg
5 x AZ/AC2-75		2 x 75	500 - 535	10	2,5 m	200 kg
5 x AZ/AC2-90		2 x 90	530 - 565	10	2,5 m	200 kg
5 x AZ/AC2-110		2 x 110	570 - 605	10	2,5 m	200 kg

Šrouby a matice z antikorozi oceli na objednávku.

Kluzné vystředovací a izolační antikorozi objímky GKO-mk - rychlá bezšroubová instalace, žádné kovové části

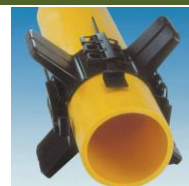
Protí posunu objímek na hlákem potrubí se doporučuje použít protiskluzovou pásku šířky 50 mm.

Flexibilní konstrukce kompletně z PP, vhodná do agresivního prostředí.

Vhodné pro všechny průměry ≥ 300 mm.

Montáž zaražením PP klínek do příslušných otvorů pomocí kladiva.

Při montáži je nutné používat vhodnou svěrku na pevné stažení kolem trubky.



PŘEHLED VYRÁBĚNÝCH SEGMENTŮ GKO-mk

Objednávací kód	Typ segmentu	Výška segmentu (mm)	Šířka (mm)	Statická nosnost kroužku (kg/kus)
GKOmK-3-002-04101	GKO mk 25	25	130	250 kg
GKOmK-3-002-04102	GKO mk 36	36	130	250 kg
GKOmK-3-002-04103	GKO mk 50	50	130	250 kg
GKOmK-3-002-04104	GKO mk 65	65	130	250 kg
GKOmK-3-002-04105	GKO mk 75	75	130	250 kg
GKOmK-3-002-04106	GKO mk 90	90	130	250 kg
GKOmK-3-002-04107	GKO mk 110	110	130	250 kg
GKOmK-3-002-04108	GKO mk 125	125	130	250 kg

Zajišťovací klínky z PP součástí dodávky segmentů.



PŘÍKLADY KOMBINACÍ SEGMENTŮ GKO-mk, ceny dalších rozměrů na požádání

Počet a typ segmentů	Ø trubky nebo kabelu OD (mm)	Výška (mm)	Min. průměr otvoru chráničky (mm)	Počet skluznic	Doporuč. rozteč.	St. nosnost (kg/kus)
4 x GKOmK-25	150 - 180	2 x 25	200 - 230	4	2,5 m	250 kg
4 x GKOmK-36	150 - 180	2 x 36	222 - 252	4	2,5 m	250 kg
4 x GKOmK-50	150 - 180	2 x 50	250 - 280	4	2,5 m	250 kg
4 x GKOmK-65	150 - 180	2 x 65	280 - 310	4	2,5 m	250 kg
4 x GKOmK-75	150 - 180	2 x 75	300 - 330	4	2,5 m	250 kg
4 x GKOmK-90	150 - 180	2 x 90	330 - 360	4	2,5 m	250 kg

Počet a typ segmentů	Ø trubky nebo kabelu OD (mm)	Výška (mm)	Min. průměr otvoru chráničky (mm)	Počet skluznic	Doporuč. rozteč.	St. nosnost (kg/kus)
4 x GKOmK-110	150 - 180	2 x 110	370 - 400	4	2,5 m	250 kg
4 x GKOmK-125	150 - 180	2 x 125	400 - 430	4	2,5 m	250 kg
5 x GKOmK-25	181 - 230	2 x 25	231 - 280	5	2,5 m	250 kg
5 x GKOmK-36	181 - 230	2 x 36	253 - 302	5	2,5 m	250 kg
5 x GKOmK-50	181 - 230	2 x 50	281 - 330	5	2,5 m	250 kg
5 x GKOmK-65	181 - 230	2 x 65	311 - 360	5	2,5 m	250 kg
5 x GKOmK-75	181 - 230	2 x 75	331 - 380	5	2,5 m	250 kg
5 x GKOmK-90	181 - 230	2 x 90	361 - 410	5	2,5 m	250 kg
5 x GKOmK-110	181 - 230	2 x 110	401 - 450	5	2,5 m	250 kg
5 x GKOmK-125	181 - 230	2 x 125	431 - 480	5	2,5 m	250 kg
6 x GKOmK-25	231 - 280	2 x 25	281 - 330	6	2,5 m	250 kg
6 x GKOmK-36	231 - 280	2 x 36	303 - 352	6	2,5 m	250 kg
6 x GKOmK-50	231 - 280	2 x 50	331 - 380	6	2,5 m	250 kg
6 x GKOmK-65	231 - 280	2 x 65	361 - 410	6	2,5 m	250 kg
6 x GKOmK-75	231 - 280	2 x 75	381 - 430	6	2,5 m	250 kg
6 x GKOmK-90	231 - 280	2 x 90	411 - 460	6	2,5 m	250 kg
6 x GKOmK-110	231 - 280	2 x 110	451 - 500	6	2,5 m	250 kg
6 x GKOmK-125	231 - 280	2 x 125	481 - 530	6	2,5 m	250 kg
7 x GKOmK-25	281 - 330*	2 x 25	331 - 380	7	2,5 m	250 kg
7 x GKOmK-36	281 - 330*	2 x 36	353 - 402	7	2,5 m	250 kg
7 x GKOmK-50	281 - 330*	2 x 50	381 - 430	7	2,5 m	250 kg
7 x GKOmK-65	281 - 330*	2 x 65	411 - 460	7	2,5 m	250 kg
7 x GKOmK-75	281 - 330*	2 x 75	431 - 480	7	2,5 m	250 kg
7 x GKOmK-90	281 - 330*	2 x 90	461 - 510	7	2,5 m	250 kg
7 x GKOmK-110	281 - 330*	2 x 110	501 - 550	7	2,5 m	250 kg
7 x GKOmK-125	281 - 330*	2 x 125	431 - 480	7	2,5 m	250 kg
8 x GKOmK-25	331 - 380*	2 x 25	381 - 430	8	2,5 m	250 kg
8 x GKOmK-36	331 - 380*	2 x 36	403 - 452	8	2,5 m	250 kg
8 x GKOmK-50	331 - 380*	2 x 50	431 - 480	8	2,5 m	250 kg
8 x GKOmK-65	331 - 380*	2 x 65	461 - 510	8	2,5 m	250 kg
8 x GKOmK-75	331 - 380*	2 x 75	481 - 530	8	2,5 m	250 kg
8 x GKOmK-90	331 - 380*	2 x 90	511 - 560	8	2,5 m	250 kg
8 x GKOmK-110	331 - 380*	2 x 110	551 - 600	8	2,5 m	250 kg
8 x GKOmK-125	331 - 380*	2 x 125	581 - 630	8	2,5 m	250 kg
9 x GKOmK-25	381 - 430*	2 x 25	431 - 480	9	2,0 m	250 kg
9 x GKOmK-36	381 - 430*	2 x 36	453 - 502	9	2,0 m	250 kg
9 x GKOmK-50	381 - 430*	2 x 50	481 - 530	9	2,0 m	250 kg
9 x GKOmK-65	381 - 430*	2 x 65	511 - 560	9	2,0 m	250 kg
9 x GKOmK-75	381 - 430*	2 x 75	531 - 580	9	2,0 m	250 kg
9 x GKOmK-90	381 - 430*	2 x 90	561 - 610	9	2,0 m	250 kg
9 x GKOmK-110	381 - 430*	2 x 110	601 - 650	9	2,0 m	250 kg
9 x GKOmK-125	381 - 430*	2 x 125	631 - 680	9	2,0 m	250 kg

* vhodné pro plastové trubky

Pro přesné určení počtu segmentů a pozice zajišťovacích klínek kontaktujte obchodního zástupce.

Kluzné vystředovací a izolační objímky DSI MA pro potrubí velkých průměrů - DE ≥ 400 mm

Protí posunu objímek na hlákém potrubí se doporučuje použít protiskluzovou pásku šířky 50 mm.

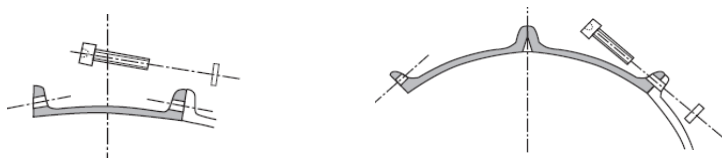
Na jeden kroužek je možné použít a více segmentů MA 1 a MA 2.

K určení typu a množství segmentů je určen kalkulátor PSI.

Na každých 100 mm průměru trubky je určen 1 kus segmentu MA 1.

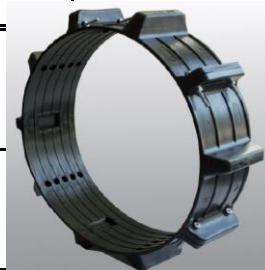
Na každých 50 mm průměru trubky je určen 1 kus segmentu MA 2.

Segmenty MA jsou vyrobeny z PP, šroubové spoje z pozinkované oceli.



PŘEHLED VYRÁBĚNÝCH SEGMENTŮ MA pro velké průměry potrubí

Objednávací kód	Typ segmentu	Výška segmentu (mm)	Šířka (mm)	Počet skluznic	Šrouby	Statická nosnost kroužku (kg/kus)
MA-3-002-00050	MA1-25	25	160	3	2 M8x70	650 kg
MA-3-002-00051	MA1-36	36	160	3	2 M8x70	650 kg
MA-3-002-00053	MA1-50	50	160	3	2 M8x70	650 kg
MA-3-002-00064	MA1-65	65	160	3	2 M8x70	650 kg
MA-3-002-00054	MA1-75	75	160	3	2 M8x70	650 kg
MA-3-002-00055	MA2-25	25	160	2	2 M8x70	650 kg
MA-3-002-00056	MA2-36	36	160	2	2 M8x70	650 kg
MA-3-002-00057	MA2-50	50	160	2	2 M8x70	650 kg
MA-3-002-00063	MA2-65	65	160	2	2 M8x70	650 kg
MA-3-002-00058	MA2-75	75	160	2	2 M8x70	650 kg



Šrouby a matice z antikorozi oceli na objednávku.

PŘÍKLADY KOMBINACÍ SEGMENTŮ MA - ceny dalších rozměrů a kombinací na požádání

Počet a typ segmentů	Ø trubky nebo kabelu OD (mm)	Výška (mm)	Min. průměr otvoru chráničky (mm)	Počet skluznic	Doporuč. rozteč.	St. nosnost (kg/kus)
4 x MA1-25	402 - 432	2 x 25	130 - 162	8	2,0 m	650 kg
4 x MA1-36		2 x 36	474 - 507	8	2,0 m	650 kg
4 x MA1-50		2 x 50	502 - 535	8	2,0 m	650 kg
4 x MA1-65		2 x 65	532 - 565	8	2,0 m	650 kg
4 x MA1-75		2 x 75	552 - 585	8	2,0 m	650 kg
4 x MA1 + 1 x MA2-25	450 - 494	2 x 25	500 - 544	8	2,0 m	650 kg
4 x MA1 + 1 x MA2-36		2 x 36	522 - 566	8	2,0 m	650 kg
4 x MA1 + 1 x MA2-50		2 x 50	550 - 594	8	2,0 m	650 kg
4 x MA1 + 1 x MA2-65		2 x 65	580 - 624	8	2,0 m	650 kg
4 x MA1 + 1 x MA2-75		2 x 75	600 - 644	8	2,0 m	650 kg

Počet a typ segmentů	Ø trubky nebo kabelu OD (mm)	Výška (mm)	Min. průměr otvoru chráničky (mm)	Počet skluznic	Doporuč. rozteč	St. nosnost (kg/kus)
5 x MA1-25	500 - 544	2 x 25	550 - 594	10	2,0 m	650 kg
5 x MA1-36		2 x 36	572 - 616	10	2,0 m	650 kg
5 x MA1-50		2 x 50	600 - 644	10	2,0 m	650 kg
5 x MA1-65		2 x 65	630 - 674	10	2,0 m	650 kg
5 x MA1-75		2 x 75	650 - 694	10	2,0 m	650 kg
5 x MA1 + 1 x MA2-25	548 - 599	2 x 25	598 - 649	10	2,0 m	650 kg
5 x MA1 + 1 x MA2-36		2 x 36	620 - 671	10	2,0 m	650 kg
5 x MA1 + 1 x MA2-50		2 x 50	648 - 699	10	2,0 m	650 kg
5 x MA1 + 1 x MA2-65		2 x 65	678 - 729	10	2,0 m	650 kg
5 x MA1 + 1 x MA2-75		2 x 75	698 - 749	10	2,0 m	650 kg
6 x MA1-25	600 - 653	2 x 25	650 - 703	12	1,5 m	650 kg
6 x MA1-36		2 x 36	672 - 725	12	1,5 m	650 kg
6 x MA1-50		2 x 50	700 - 753	12	1,5 m	650 kg
6 x MA1-65		2 x 65	730 - 783	12	1,5 m	650 kg
6 x MA1-75		2 x 75	750 - 803	12	1,5 m	650 kg
6 x MA1 + 1 x MA2-25	654 - 699	2 x 25	704 - 749	12	1,5 m	650 kg
6 x MA1 + 1 x MA2-36		2 x 36	726 - 771	12	1,5 m	650 kg
6 x MA1 + 1 x MA2-50		2 x 50	754 - 799	12	1,5 m	650 kg
6 x MA1 + 1 x MA2-65		2 x 65	784 - 829	12	1,5 m	650 kg
6 x MA1 + 1 x MA2-75		2 x 75	804 - 849	12	1,5 m	650 kg
7 x MA1-25	700 - 749	2 x 25	750 - 799	14	1,5 m	650 kg
7 x MA1-36		2 x 36	772 - 821	14	1,5 m	650 kg
7 x MA1-50		2 x 50	800 - 849	14	1,5 m	650 kg
7 x MA1-65		2 x 65	830 - 879	14	1,5 m	650 kg
7 x MA1-75		2 x 75	850 - 899	14	1,5 m	650 kg
7 x MA1 + 1 x MA2-25	750 - 799	2 x 25	800 - 849	14	1,5 m	650 kg
7 x MA1 + 1 x MA2-36		2 x 36	822 - 871	14	1,5 m	650 kg
7 x MA1 + 1 x MA2-50		2 x 50	850 - 899	14	1,5 m	650 kg
7 x MA1 + 1 x MA2-65		2 x 65	880 - 929	14	1,5 m	650 kg
7 x MA1 + 1 x MA2-75		2 x 75	900 - 949	14	1,5 m	650 kg
8 x MA1-25	800 - 849	2 x 25	850 - 899	16	1,5 m	650 kg
8 x MA1-36		2 x 36	872 - 921	16	1,5 m	650 kg
8 x MA1-50		2 x 50	900 - 949	16	1,5 m	650 kg
8 x MA1-65		2 x 65	930 - 979	16	1,5 m	650 kg
8 x MA1-75		2 x 75	950 - 999	16	1,5 m	650 kg
8 x MA1 + 1 x MA2-25	850 - 899	2 x 25	900 - 949	16	1,5 m	650 kg
8 x MA1 + 1 x MA2-36		2 x 36	922 - 971	16	1,5 m	650 kg
8 x MA1 + 1 x MA2-50		2 x 50	950 - 999	16	1,5 m	650 kg
8 x MA1 + 1 x MA2-65		2 x 65	980 - 1029	16	1,5 m	650 kg
8 x MA1 + 1 x MA2-75		2 x 75	1000 - 1049	16	1,5 m	650 kg
9 x MA1-25	900 - 949	2 x 25	950 - 999	18	1,5 m	650 kg
9 x MA1-36		2 x 36	972 - 1021	18	1,5 m	650 kg
9 x MA1-50		2 x 50	1000 - 1049	18	1,5 m	650 kg
9 x MA1-65		2 x 65	1030 - 1079	18	1,5 m	650 kg
9 x MA1-75		2 x 75	1050 - 1099	18	1,5 m	650 kg
9 x MA1 + 1 x MA2-25	950 - 994	2 x 25	1000 - 1044	18	1,5 m	650 kg
9 x MA1 + 1 x MA2-36		2 x 36	1022 - 1066	18	1,5 m	650 kg
9 x MA1 + 1 x MA2-50		2 x 50	1050 - 1094	18	1,5 m	650 kg
9 x MA1 + 1 x MA2-65		2 x 65	1080 - 1124	18	1,5 m	650 kg
9 x MA1 + 1 x MA2-75		2 x 75	1100 - 1144	18	1,5 m	650 kg
10 x MA1-25	995 - 1044	2 x 25	1045 - 1094	20	1,5 m	650 kg
10 x MA1-36		2 x 36	1067 - 1116	20	1,5 m	650 kg
10 x MA1-50		2 x 50	1095 - 1144	20	1,5 m	650 kg
10 x MA1-65		2 x 65	1125 - 1174	20	1,5 m	650 kg
10 x MA1-75		2 x 75	1145 - 1194	20	1,5 m	650 kg
10 x MA1 + 1 x MA2-25	1045 - 1097	2 x 25	1095 - 1147	20	1,5 m	650 kg
10 x MA1 + 1 x MA2-36		2 x 36	1117 - 1169	20	1,5 m	650 kg
10 x MA1 + 1 x MA2-50		2 x 50	1145 - 1197	20	1,5 m	650 kg
10 x MA1 + 1 x MA2-65		2 x 65	1175 - 1227	20	1,5 m	650 kg
10 x MA1 + 1 x MA2-75		2 x 75	1195 - 1247	20	1,5 m	650 kg
11 x MA1-25	1098 - 1149	2 x 25	1148 - 1199	22	1,5 m	650 kg
11 x MA1-36		2 x 36	1170 - 1221	22	1,5 m	650 kg
11 x MA1-50		2 x 50	1198 - 1249	22	1,5 m	650 kg
11 x MA1-65		2 x 65	1228 - 1279	22	1,5 m	650 kg
11 x MA1-75		2 x 75	1248 - 1299	22	1,5 m	650 kg
11 x MA1 + 1 x MA2-25	1150 - 1199	2 x 25	1200 - 1249	22	1,5 m	650 kg
11 x MA1 + 1 x MA2-36		2 x 36	1222 - 1271	22	1,5 m	650 kg
11 x MA1 + 1 x MA2-50		2 x 50	1250 - 1299	22	1,5 m	650 kg
11 x MA1 + 1 x MA2-65		2 x 65	1280 - 1329	22	1,5 m	650 kg
11 x MA1 + 1 x MA2-75		2 x 75	1300 - 1349	22	1,5 m	650 kg
12 x MA1-25	1200 - 1306	2 x 25	1250 - 1356	24	1,5 m	650 kg
12 x MA1-36		2 x 36	1272 - 1378	24	1,5 m	650 kg
12 x MA1-50		2 x 50	1300 - 1406	24	1,5 m	650 kg
12 x MA1-65		2 x 65	1330 - 1436	24	1,5 m	650 kg
12 x MA1-75		2 x 75	1350 - 1456	24	1,5 m	650 kg

Šrouby a matice z antikorozní oceli na objednávku.

Kluzné vystředovací a izolační objímky DSI RGV pro velmi těžká potrubí - potrubí velkých průměrů OD ≥ 500 mm**Proti posunu objímek na hlakém potrubí se doporučuje použít protiskluzovou pásku šířky 100 mm.**

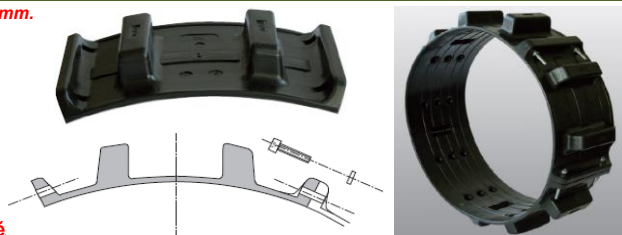
Na jeden kroužek je možné použít a více segmentů RGV.

K určení typu a množství segmentů je určen kalkulátor PSI.

Na každých 100 mm průměru trubky je určen 1 kus segmentu RGV.

Na každých 50 mm průměru trubky je určen 1 kus polovičního segmentu RGV Half.

Segmenty RGV a RGV Half jsou vyrobeny z PP, šroubové spoje z pozinkované oceli.

**PŘEHLED VYRÁBĚNÝCH SEGMENTŮ RGV pro velké průměry potrubí a vysokou zátě**

Objednávací kód	Typ segmentu	Výška segmentu (mm)	Šířka (mm)	Počet skluznic	Šrouby	Statická nosnost kroužku (kg/kus)
RGV-3-002-00074	RGV-50	50	210	2	2 M8x70	1000 kg
RGV-3-002-00075	RGV-75	75	210	2	2 M8x70	1000 kg
RGV-3-002-00076	RGV-90	90	210	2	2 M8x70	1000 kg
RGV-3-002-00073	RGV-125	125	210	2	2 M8x70	1000 kg
RGV-3-002-00074	RGV ½-50	50	210	1	2 M8x70	1000 kg
RGV-3-002-00075	RGV ½-75	75	210	1	2 M8x70	1000 kg
RGV-3-002-00076	RGV ½-90	90	210	1	2 M8x70	1000 kg
RGV-3-002-00073	RGV ½-125	125	210	1	2 M8x70	1000 kg

Šrouby a matice z antikorozi oceli na objednávku.

PŘÍKLADY KOMBINACÍ SEGMENTŮ RGV - ceny dalších rozměrů a kombinací na požádání

Počet a typ segmentů	Ø trubky nebo kabelu OD (mm)	Výška (mm)	Min. průměr otvoru chráničky (mm)	Počet skluznic	Doporuč. rozteč	St. nosnost (kg/kus)
5 x RGV-50	500 - 535	2 x 50	600 - 635	10	2,0 m	1000 kg
5 x RGV-75		2 x 75	650 - 685	10	2,0 m	1000 kg
5 x RGV-90		2 x 90	680 - 715	10	2,0 m	1000 kg
5 x RGV-125		2 x 125	750 - 485	10	2,0 m	1000 kg
5 x RGV + 1 x RGV½-50	547 - 595	2 x 50	647 - 695	11	2,0 m	1000 kg
5 x RGV + 1 x RGV½-75		2 x 75	697 - 745	11	2,0 m	1000 kg
5 x RGV + 1 x RGV½-90		2 x 90	727 - 775	11	2,0 m	1000 kg
5 x RGV + 1 x RGV½-125		2 x 125	797 - 845	11	2,0 m	1000 kg
6 x RGV-50	596 - 645	2 x 50	696 - 745	12	2,0 m	1000 kg
6 x RGV-75		2 x 75	746 - 795	12	2,0 m	1000 kg
6 x RGV-90		2 x 90	776 - 825	12	2,0 m	1000 kg
6 x RGV-125		2 x 125	846 - 895	12	2,0 m	1000 kg
6 x RGV + 1 x RGV½-50	646 - 699	2 x 50	746 - 799	13	1,5 m	1000 kg
6 x RGV + 1 x RGV½-75		2 x 75	796 - 849	13	1,5 m	1000 kg
6 x RGV + 1 x RGV½-90		2 x 90	826 - 879	13	1,5 m	1000 kg
6 x RGV + 1 x RGV½-125		2 x 125	896 - 949	13	1,5 m	1000 kg
7 x RGV-50	700 - 750	2 x 50	800 - 850	14	1,5 m	1000 kg
7 x RGV-75		2 x 75	850 - 900	14	1,5 m	1000 kg
7 x RGV-90		2 x 90	880 - 930	14	1,5 m	1000 kg
7 x RGV-125		2 x 125	950 - 1000	14	1,5 m	1000 kg
7 x RGV + 1 x RGV½-50	751 - 799	2 x 50	851 - 899	15	1,5 m	1000 kg
7 x RGV + 1 x RGV½-75		2 x 75	901 - 949	15	1,5 m	1000 kg
7 x RGV + 1 x RGV½-90		2 x 90	931 - 979	15	1,5 m	1000 kg
7 x RGV + 1 x RGV½-125		2 x 125	1001 - 1049	15	1,5 m	1000 kg
8 x RGV-50	800 - 850	2 x 50	900 - 950	16	1,5 m	1000 kg
8 x RGV-75		2 x 75	950 - 1000	16	1,5 m	1000 kg
8 x RGV-90		2 x 90	980 - 1030	16	1,5 m	1000 kg
8 x RGV-125		2 x 125	1050 - 1100	16	1,5 m	1000 kg
8 x RGV + 1 x RGV½-50	851 - 899	2 x 50	951 - 999	17	1,5 m	1000 kg
8 x RGV + 1 x RGV½-75		2 x 75	1001 - 1049	17	1,5 m	1000 kg
8 x RGV + 1 x RGV½-90		2 x 90	1031 - 1079	17	1,5 m	1000 kg
8 x RGV + 1 x RGV½-125		2 x 125	1101 - 1149	17	1,5 m	1000 kg
9 x RGV-50	900 - 950	2 x 50	1000 - 1050	18	1,5 m	1000 kg
9 x RGV-75		2 x 75	1050 - 1100	18	1,5 m	1000 kg
9 x RGV-90		2 x 90	1080 - 1120	18	1,5 m	1000 kg
9 x RGV-125		2 x 125	1150 - 1200	18	1,5 m	1000 kg
9 x RGV + 1 x RGV½-50	951 - 999	2 x 50	1051 - 1099	19	1,5 m	1000 kg
9 x RGV + 1 x RGV½-75		2 x 75	1081 - 1129	19	1,5 m	1000 kg
9 x RGV + 1 x RGV½-90		2 x 90	1131 - 1179	19	1,5 m	1000 kg
9 x RGV + 1 x RGV½-125		2 x 125	1201 - 1249	19	1,5 m	1000 kg
10 x RGV-50	1000 - 1075	2 x 50	1100 - 1175	20	1,5 m	1000 kg
10 x RGV-75		2 x 75	1150 - 1225	20	1,5 m	1000 kg
10 x RGV-90		2 x 90	1180 - 1255	20	1,5 m	1000 kg
10 x RGV-125		2 x 125	1250 - 1325	20	1,5 m	1000 kg
11 x RGV-50	1090 - 1180	2 x 50	1190 - 1280	22	1,5 m	1000 kg
11 x RGV-75		2 x 75	1240 - 1330	22	1,5 m	1000 kg
11 x RGV-90		2 x 90	1270 - 1360	22	1,5 m	1000 kg
11 x RGV-125		2 x 125	1340 - 1430	22	1,5 m	1000 kg
12 x RGV-50	1190 - 1290	2 x 50	1290 - 1390	24	1,5 m	1000 kg
12 x RGV-75		2 x 75	1340 - 1440	24	1,5 m	1000 kg
12 x RGV-90		2 x 90	1370 - 1470	24	1,5 m	1000 kg
12 x RGV-125		2 x 125	1440 - 1540	24	1,5 m	1000 kg
13 x RGV-50	1291 - 1390	2 x 50	1391 - 1490	26	1,5 m	1000 kg
13 x RGV-75		2 x 75	1441 - 1540	26	1,5 m	1000 kg
13 x RGV-90		2 x 90	1471 - 1570	26	1,5 m	1000 kg
13 x RGV-125		2 x 125	1541 - 1640	26	1,5 m	1000 kg

Počet a typ segmentů	Ø trubky nebo kabelu OD (mm)	Výška (mm)	Min. průměr otvoru chráničky (mm)	Počet skluznic	Doporuč. rozteč.	St. nosnost (kg/kus)
14 x RGV-50	1391 - 1490	2 x 50	1491 - 1590	28	1,5 m	1000 kg
14 x RGV-75		2 x 75	1541 - 1640	28	1,5 m	1000 kg
14 x RGV-90		2 x 90	1571 - 1670	28	1,5 m	1000 kg
14 x RGV-125		2 x 125	1641 - 1740	28	1,5 m	1000 kg
15 x RGV-50	1491 - 1590	2 x 50	1591 - 1690	30	1,5 m	1000 kg
15 x RGV-75		2 x 75	1641 - 1740	30	1,5 m	1000 kg
15 x RGV-90		2 x 90	1671 - 1770	30	1,5 m	1000 kg
15 x RGV-125		2 x 125	1741 - 1840	30	1,5 m	1000 kg
16 x RGV-50	1591 - 1690	2 x 50	1691 - 1790	32	1,5 m	1000 kg
16 x RGV-75		2 x 75	1741 - 1840	32	1,5 m	1000 kg
16 x RGV-90		2 x 90	1771 - 1870	32	1,5 m	1000 kg
16 x RGV-125		2 x 125	1841 - 1940	32	1,5 m	1000 kg
17 x RGV-50	1691 - 1790	2 x 50	1791 - 1890	34	1,5 m	1000 kg
17 x RGV-75		2 x 75	1841 - 1940	34	1,5 m	1000 kg
17 x RGV-90		2 x 90	1871 - 1970	34	1,5 m	1000 kg
17 x RGV-125		2 x 125	1941 - 2040	34	1,5 m	1000 kg
18 x RGV-50	1791 - 1890	2 x 50	1891 - 1991	36	1,5 m	1000 kg
18 x RGV-75		2 x 75	1941 - 2040	36	1,5 m	1000 kg
18 x RGV-90		2 x 90	1971 - 2070	36	1,5 m	1000 kg
18 x RGV-125		2 x 125	2041 - 2140	36	1,5 m	1000 kg
19 x RGV-50	1891 - 1990	2 x 50	1991 - 2090	38	1,5 m	1000 kg
19 x RGV-75		2 x 75	2041 - 2140	38	1,5 m	1000 kg
19 x RGV-90		2 x 90	2071 - 2170	38	1,5 m	1000 kg
19 x RGV-125		2 x 125	2141 - 2240	38	1,5 m	1000 kg
20 x RGV-50	1991 - 2100	2 x 50	2091 - 2200	40	1,5 m	1000 kg
20 x RGV-75		2 x 75	2141 - 2250	40	1,5 m	1000 kg
20 x RGV-90		2 x 90	2171 - 2280	40	1,5 m	1000 kg
20 x RGV-125		2 x 125	2241 - 2350	40	1,5 m	1000 kg

Šrouby a matice z antikorozní oceli, jakož i další rozměry na objednávku.

Kluzné vystředovací a izolační antikorozní kroužky DSI GKO-gI pro těžká potrubí - žádné kovové díly

Protí posunu objímek na hlakém potrubí se doporučuje použít protiskluzovou pásku šířky 100 mm.

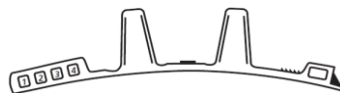
Flexibilní konstrukce kompletně z PP je vhodná do chemicky agresivního prostředí.

Vhodné pro všechny průměry ≥ 400 mm.

Montáž zaražením PP klímků do příslušných otvorů pomocí kladiva.

Při montáži je nutné používat vhodnou svěrku na pevné stažení kolem trubky.

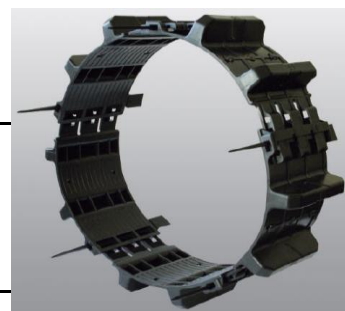
Z hlediska montáže je možné kombinovat segmenty typů GKO-gI, GKO-gh a GKO-gs



PŘEHLED VYRÁBĚNÝCH SEGMENTŮ GKO-gI a polovičních GKO-gs

Objednací kód	Typ segmentu	Výška segmentu (mm)	Šířka (mm)	Statická nosnost kroužku (kg/kus)
GKOgl-3-002-02200	GKO gl 36	36	225	4 000 kg
GKOgl-3-002-02201	GKO gl 50	50	225	4 000 kg
GKOgl-3-002-02202	GKO gl 65	65	225	4 000 kg
GKOgl-3-002-02203	GKO gl 75	75	225	4 000 kg
GKOgl-3-002-02204	GKO gl 90	90	225	4 000 kg
GKOgl-3-002-02205	GKO gl 110	110	225	4 000 kg
GKOgl-3-002-02206	GKO gl 125	125	225	4 000 kg
GKOgl-3-002-03200	GKO gs 36	36	225	14 200 kg
GKOgl-3-002-03201	GKO gs 50	50	225	14 200 kg
GKOgl-3-002-03202	GKO gs 65	65	225	14 200 kg
GKOgl-3-002-03203	GKO gs 75	75	225	14 200 kg
GKOgl-3-002-03204	GKO gs 90	90	225	14 200 kg
GKOgl-3-002-03205	GKO gs 110	110	225	14 200 kg
GKOgl-3-002-03206	GKO gs 125	125	225	14 200 kg

poloviční dílce



PŘÍKLADY KOMBINACÍ SEGMENTŮ GKO-gI (s využitím polovičních dílů GKO-gs) - ceny dalších rozměrů a kombinací na požádání

Počet a typ segmentů	Ø trubky nebo kabelu OD (mm)	Výška (mm)	Min. průměr otvoru chráničky (mm)	Počet skluznic	Doporuč. rozteč.	St. nosnost (kg/kus)
3x GKOgl + 1x GKOgs-36	400 - 440	2 x 36	472 - 512	7	2,0 m	4 000 kg
3x GKOgl + 1x GKOgs-50		2 x 50	500 - 540	7	2,0 m	4 000 kg
3x GKOgl + 1x GKOgs-65		2 x 65	530 - 570	7	2,0 m	4 000 kg
3x GKOgl + 1x GKOgs-75		2 x 75	550 - 590	7	2,0 m	4 000 kg
3x GKOgl + 1x GKOgs-90		2 x 90	580 - 620	7	2,0 m	4 000 kg
3x GKOgl + 1x GKOgs-110		2 x 110	620 - 660	7	2,0 m	4 000 kg
3x GKOgl + 1x GKOgs-125		2 x 125	650 - 690	7	2,0 m	4 000 kg
4x GKOgl-36	441 - 490	2 x 36	513 - 562	8	2,0 m	4 000 kg
4x GKOgl-50		2 x 50	541 - 590	8	2,0 m	4 000 kg
4x GKOgl-65		2 x 65	571 - 620	8	2,0 m	4 000 kg
4x GKOgl-75		2 x 75	591 - 640	8	2,0 m	4 000 kg
4x GKOgl-90		2 x 90	621 - 670	8	2,0 m	4 000 kg
4x GKOgl-110		2 x 110	661 - 710	8	2,0 m	4 000 kg
4x GKOgl-125	2 x 125	691 - 740	8	2,0 m	4 000 kg	
4x GKOgl + 1x GKOgs-36	491 - 540	2 x 36	563 - 612	9	2,0 m	4 000 kg
4x GKOgl + 1x GKOgs-50		2 x 50	591 - 640	9	2,0 m	4 000 kg
4x GKOgl + 1x GKOgs-65		2 x 65	621 - 670	9	2,0 m	4 000 kg
4x GKOgl + 1x GKOgs-75		2 x 75	641 - 690	9	2,0 m	4 000 kg
4x GKOgl + 1x GKOgs-90		2 x 90	671 - 720	9	2,0 m	4 000 kg
4x GKOgl + 1x GKOgs-110		2 x 110	711 - 760	9	2,0 m	4 000 kg
4x GKOgl + 1x GKOgs-125		2 x 125	741 - 790	9	2,0 m	4 000 kg

Počet a typ segmentů	Ø trubky nebo kabelu OD (mm)	Výška (mm)	Min. průměr otvoru chráničky (mm)	Počet skluznic	Doporuč. rozteč.	St. nosnost (kg/kus)
5x GK0gl-36	541 - 625	2 x 36	613 - 697	10	2,0 m	4 000 kg
5x GK0gl-50		2 x 50	641 - 725	10	2,0 m	4 000 kg
5x GK0gl-65		2 x 65	671 - 755	10	2,0 m	4 000 kg
5x GK0gl-75		2 x 75	691 - 775	10	2,0 m	4 000 kg
5x GK0gl-90		2 x 90	721 - 805	10	2,0 m	4 000 kg
5x GK0gl-110		2 x 110	761 - 845	10	2,0 m	4 000 kg
5x GK0gl-125		2 x 125	791 - 875	10	2,0 m	4 000 kg
5x GK0gl + 1x GK0gs-36	626 - 659	2 x 36	698 - 731	11	1,5 m	4 000 kg
5x GK0gl + 1x GK0gs-50		2 x 50	726 - 759	11	1,5 m	4 000 kg
5x GK0gl + 1x GK0gs-65		2 x 65	756 - 789	11	1,5 m	4 000 kg
5x GK0gl + 1x GK0gs-75		2 x 75	776 - 809	11	1,5 m	4 000 kg
5x GK0gl + 1x GK0gs-90		2 x 90	806 - 839	11	1,5 m	4 000 kg
5x GK0gl + 1x GK0gs-110		2 x 110	846 - 879	11	1,5 m	4 000 kg
5x GK0gl + 1x GK0gs-125		2 x 125	876 - 909	11	1,5 m	4 000 kg
6x GK0gl-36	660 - 749	2 x 36	732 - 821	12	1,5 m	4 000 kg
6x GK0gl-50		2 x 50	760 - 849	12	1,5 m	4 000 kg
6x GK0gl-65		2 x 65	790 - 879	12	1,5 m	4 000 kg
6x GK0gl-75		2 x 75	810 - 899	12	1,5 m	4 000 kg
6x GK0gl-90		2 x 90	840 - 929	12	1,5 m	4 000 kg
6x GK0gl-110		2 x 110	880 - 969	12	1,5 m	4 000 kg
6x GK0gl-125		2 x 125	910 - 999	12	1,5 m	4 000 kg
7x GK0gl-36	750 - 854	2 x 36	822 - 926	14	1,5 m	4 000 kg
7x GK0gl-50		2 x 50	850 - 954	14	1,5 m	4 000 kg
7x GK0gl-65		2 x 65	880 - 984	14	1,5 m	4 000 kg
7x GK0gl-75		2 x 75	900 - 1004	14	1,5 m	4 000 kg
7x GK0gl-90		2 x 90	930 - 1034	14	1,5 m	4 000 kg
7x GK0gl-110		2 x 110	970 - 1074	14	1,5 m	4 000 kg
7x GK0gl-125		2 x 125	1000 - 1104	14	1,5 m	4 000 kg
8x GK0gl-36	855 - 959	2 x 36	927 - 1031	16	1,5 m	4 000 kg
8x GK0gl-50		2 x 50	955 - 1059	16	1,5 m	4 000 kg
8x GK0gl-65		2 x 65	985 - 1089	16	1,5 m	4 000 kg
8x GK0gl-75		2 x 75	1005 - 1109	16	1,5 m	4 000 kg
8x GK0gl-90		2 x 90	1035 - 1139	16	1,5 m	4 000 kg
8x GK0gl-110		2 x 110	1075 - 1179	16	1,5 m	4 000 kg
8x GK0gl-125		2 x 125	1105 - 1209	16	1,5 m	4 000 kg
9x GK0gl-36	960 - 1067	2 x 36	1032 - 1139	18	1,5 m	4 000 kg
9x GK0gl-50		2 x 50	1060 - 1167	18	1,5 m	4 000 kg
9x GK0gl-65		2 x 65	1090 - 1197	18	1,5 m	4 000 kg
9x GK0gl-75		2 x 75	1110 - 1217	18	1,5 m	4 000 kg
9x GK0gl-90		2 x 90	1140 - 1247	18	1,5 m	4 000 kg
9x GK0gl-110		2 x 110	1180 - 1287	18	1,5 m	4 000 kg
9x GK0gl-125		2 x 125	1210 - 1317	18	1,5 m	4 000 kg
10x GK0gl-36	1068 - 1199	2 x 36	1140 - 1271	20	1,5 m	4 000 kg
10x GK0gl-50		2 x 50	1168 - 1299	20	1,5 m	4 000 kg
10x GK0gl-65		2 x 65	1198 - 1329	20	1,5 m	4 000 kg
10x GK0gl-75		2 x 75	1218 - 1349	20	1,5 m	4 000 kg
10x GK0gl-90		2 x 90	1248 - 1379	20	1,5 m	4 000 kg
10x GK0gl-110		2 x 110	1288 - 1419	20	1,5 m	4 000 kg
10x GK0gl-125		2 x 125	1318 - 1449	20	1,5 m	4 000 kg
11x GK0gl-36	1200 - 1330	2 x 36	1272 - 1402	22	1,5 m	4 000 kg
11x GK0gl-50		2 x 50	1300 - 1430	22	1,5 m	4 000 kg
11x GK0gl-65		2 x 65	1330 - 1460	22	1,5 m	4 000 kg
11x GK0gl-75		2 x 75	1350 - 1480	22	1,5 m	4 000 kg
11x GK0gl-90		2 x 90	1380 - 1510	22	1,5 m	4 000 kg
11x GK0gl-110		2 x 110	1420 - 1550	22	1,5 m	4 000 kg
11x GK0gl-125		2 x 125	1450 - 1580	22	1,5 m	4 000 kg
12x GK0gl-36	1331 - 1440	2 x 36	1403 - 1512	24	1,5 m	4 000 kg
12x GK0gl-50		2 x 50	1431 - 1540	24	1,5 m	4 000 kg
12x GK0gl-65		2 x 65	1461 - 1570	24	1,5 m	4 000 kg
12x GK0gl-75		2 x 75	1481 - 1590	24	1,5 m	4 000 kg
12x GK0gl-90		2 x 90	1511 - 1620	24	1,5 m	4 000 kg
12x GK0gl-110		2 x 110	1551 - 1660	24	1,5 m	4 000 kg
12x GK0gl-125		2 x 125	1581 - 1690	24	1,5 m	4 000 kg
13x GK0gl-36	1441 - 1540	2 x 36	1513 - 1612	26	1,5 m	4 000 kg
13x GK0gl-50		2 x 50	1551 - 1640	26	1,5 m	4 000 kg
13x GK0gl-65		2 x 65	1571 - 1670	26	1,5 m	4 000 kg
13x GK0gl-75		2 x 75	1591 - 1690	26	1,5 m	4 000 kg
13x GK0gl-90		2 x 90	1621 - 1720	26	1,5 m	4 000 kg
13x GK0gl-110		2 x 110	1661 - 1760	26	1,5 m	4 000 kg
13x GK0gl-125		2 x 125	1691 - 1790	26	1,5 m	4 000 kg
14x GK0gl-36	1541 - 1660	2 x 36	1613 - 1732	28	1,5 m	4 000 kg
14x GK0gl-50		2 x 50	1641 - 1760	28	1,5 m	4 000 kg
14x GK0gl-65		2 x 65	1671 - 1790	28	1,5 m	4 000 kg
14x GK0gl-75		2 x 75	1691 - 1810	28	1,5 m	4 000 kg
14x GK0gl-90		2 x 90	1721 - 1840	28	1,5 m	4 000 kg
14x GK0gl-110		2 x 110	1761 - 1880	28	1,5 m	4 000 kg
14x GK0gl-125		2 x 125	1791 - 1910	28	1,5 m	4 000 kg
15x GK0gl-36	1661 - 1800	2 x 36	1733 - 1872	30	1,5 m	4 000 kg
15x GK0gl-50		2 x 50	1761 - 1900	30	1,5 m	4 000 kg
15x GK0gl-65		2 x 65	1791 - 1930	30	1,5 m	4 000 kg
15x GK0gl-75		2 x 75	1811 - 1950	30	1,5 m	4 000 kg
15x GK0gl-90		2 x 90	1841 - 1980	30	1,5 m	4 000 kg
15x GK0gl-110		2 x 110	1881 - 2020	30	1,5 m	4 000 kg
15x GK0gl-125		2 x 125	1911 - 2050	30	1,5 m	4 000 kg

Počet a typ segmentů	Ø trubky nebo kabelu OD (mm)	Výška (mm)	Min. průměr otvoru chráničky (mm)	Počet skluznic	Doporuč. rozteč.	St. nosnost (kg/kus)
16x GKOgl-36	1801 - 1910	2 x 36	1873 - 1982	32	1,5 m	4 000 kg
16x GKOgl-50		2 x 50	1901 - 2010	32	1,5 m	4 000 kg
16x GKOgl-65		2 x 65	1931 - 2040	32	1,5 m	4 000 kg
16x GKOgl-75		2 x 75	1951 - 2060	32	1,5 m	4 000 kg
16x GKOgl-90		2 x 90	1981 - 2090	32	1,5 m	4 000 kg
16x GKOgl-110		2 x 110	2021 - 2130	32	1,5 m	4 000 kg
16x GKOgl-125		2 x 125	2051 - 2160	32	1,5 m	4 000 kg
17x GKOgl-36	1911 - 2042	2 x 36	1983 - 2114	34	1,5 m	4 000 kg
17x GKOgl-50		2 x 50	2011 - 2142	34	1,5 m	4 000 kg
17x GKOgl-65		2 x 65	2041 - 2172	34	1,5 m	4 000 kg
17x GKOgl-75		2 x 75	2061 - 2192	34	1,5 m	4 000 kg
17x GKOgl-90		2 x 90	2091 - 2222	34	1,5 m	4 000 kg
17x GKOgl-110		2 x 110	2131 - 2262	34	1,5 m	4 000 kg
17x GKOgl-125		2 x 125	2161 - 2292	34	1,5 m	4 000 kg
18x GKOgl-36	2043 - 2150	2 x 36	2115 - 2222	36	1,5 m	4 000 kg
18x GKOgl-50		2 x 50	2143 - 2250	36	1,5 m	4 000 kg
18x GKOgl-65		2 x 65	2173 - 2280	36	1,5 m	4 000 kg
18x GKOgl-75		2 x 75	2193 - 2300	36	1,5 m	4 000 kg
18x GKOgl-90		2 x 90	2223 - 2330	36	1,5 m	4 000 kg
18x GKOgl-110		2 x 110	2263 - 2370	36	1,5 m	4 000 kg
18x GKOgl-125		2043 - 2150	2 x 125	2293 - 2400	36	1,5 m
19x GKOgl-36	2151 - 2270	2 x 36	2223 - 2342	38	1,5 m	4 000 kg
19x GKOgl-50		2 x 50	2251 - 2370	38	1,5 m	4 000 kg
19x GKOgl-65		2 x 65	2281 - 2400	38	1,5 m	4 000 kg
19x GKOgl-75		2 x 75	2301 - 2420	38	1,5 m	4 000 kg
19x GKOgl-90		2 x 90	2331 - 2450	38	1,5 m	4 000 kg
19x GKOgl-110		2 x 110	2371 - 2490	38	1,5 m	4 000 kg
19x GKOgl-125		2 x 125	2401 - 2520	38	1,5 m	4 000 kg
20x GKOgl-36	2271 - 2400	2 x 36	2343 - 2472	40	1,5 m	4 000 kg
20x GKOgl-50		2 x 50	2371 - 2500	40	1,5 m	4 000 kg
20x GKOgl-65		2 x 65	2401 - 2530	40	1,5 m	4 000 kg
20x GKOgl-75		2 x 75	2421 - 2550	40	1,5 m	4 000 kg
20x GKOgl-90		2 x 90	2451 - 2580	40	1,5 m	4 000 kg
20x GKOgl-110		2 x 110	2491 - 2620	40	1,5 m	4 000 kg
20x GKOgl-125		2 x 125	2521 - 2650	40	1,5 m	4 000 kg
21x GKOgl-36	2401 - 2500	2 x 36	2473 - 2572	42	1,5 m	4 000 kg
21x GKOgl-50		2 x 50	2501 - 2600	42	1,5 m	4 000 kg
21x GKOgl-65		2 x 65	2531 - 2630	42	1,5 m	4 000 kg
21x GKOgl-75		2 x 75	2551 - 2650	42	1,5 m	4 000 kg
21x GKOgl-90		2 x 90	2581 - 2680	42	1,5 m	4 000 kg
21x GKOgl-110		2 x 110	2621 - 2720	42	1,5 m	4 000 kg
21x GKOgl-125		2 x 125	2651 - 2750	42	1,5 m	4 000 kg

Další rozměry na objednávku.

Kluzné vystředovací a izolační antikorozi kroužky DSI GKO-gs pro jnejtěžší potrubí - žádné kovové díly

Proti posunu objímků na hlakém potrubí se doporučuje použít protiskluzovou pásku šířky 100 mm.

Flexibilní konstrukce kompletně z PP je vhodná do chemicky agresivního prostředí.

Vhodné pro všechny průměry ≥ 400 mm a velmi těžká potrubí.

Montáž zaražením PP klínek do příslušných otvorů pomocí kladiva.

Při montáži je nutné používat vhodnou svěrku na pevné stažení kolem trubky.

Z hlediska montáže je možné kombinovat segmenty typů GKO-gl, GKO-ga a GKO-gs



PŘEHLED VYRÁBĚNÝCH SEGMENTŮ GKO-gs (poloviční segmenty viz výše GKO-gl)

GKOgh-3-002-03207	GKO gs 36	36	225	14 200 kg
GKOgh-3-002-03208	GKO gs 50	50	225	14 200 kg
GKOgh-3-002-03209	GKO gs 65	65	225	14 200 kg
GKOgh-3-002-03210	GKO gs 75	75	225	14 200 kg
GKOgh-3-002-03211	GKO gs 90	90	225	14 200 kg
GKOgh-3-002-03212	GKO gs 110	110	225	14 200 kg
GKOgh-3-002-03213	GKO gs 125	125	225	14 200 kg

PŘÍKLADY KOMBINACÍ SEGMENTŮ GKO-gs - ceny dalších rozměrů a kombinací na požádání

Počet a typ segmentů	Ø trubky nebo kabelu OD (mm)	Výška (mm)	Min. průměr otvoru chráničky (mm)	Počet skluznic	Doporuč. rozteč.	St. nosnost (kg/kus)
3x GKOgs + 1x GKOgs1/2-36	400 - 440	2 x 36	472 - 512	7	2,0 m	14 200 kg
3x GKOgs + 1x GKOgs1/2-50		2 x 50	500 - 540	7	2,0 m	14 200 kg
3x GKOgs + 1x GKOgs1/2-65		2 x 65	530 - 570	7	2,0 m	14 200 kg
3x GKOgs + 1x GKOgs1/2-75		2 x 75	550 - 590	7	2,0 m	14 200 kg
3x GKOgs + 1x GKOgs1/2-90		2 x 90	580 - 620	7	2,0 m	14 200 kg
3x GKOgs + 1x GKOgs1/2-110		2 x 110	620 - 660	7	2,0 m	14 200 kg
3x GKOgs + 1x GKOgs1/2-125		2 x 125	650 - 690	7	2,0 m	14 200 kg
4x GKOgs-36	441 - 490	2 x 36	513 - 562	8	2,0 m	14 200 kg
4x GKOgs-50		2 x 50	541 - 590	8	2,0 m	14 200 kg
4x GKOgs-65		2 x 65	571 - 620	8	2,0 m	14 200 kg
4x GKOgs-75		2 x 75	591 - 640	8	2,0 m	14 200 kg
4x GKOgs-90		2 x 90	621 - 670	8	2,0 m	14 200 kg
4x GKOgs-110		2 x 110	661 - 710	8	2,0 m	14 200 kg
4x GKOgs-125		2 x 125	691 - 740	8	2,0 m	14 200 kg

Počet a typ segmentů	Ø trubky nebo kabelu OD (mm)	Výška (mm)	Min. průměr otvoru chřaničky (mm)	Počet skluznic	Doporuč. rozteč	St. nosnost (kg/kus)
4x GKOgs + 1x GKOgs1/2-36	491 - 540	2 x 36	563 - 612	9	2,0 m	14 200 kg
4x GKOgs + 1x GKOgs1/2-50		2 x 50	591 - 640	9	2,0 m	14 200 kg
4x GKOgs + 1x GKOgs1/2-65		2 x 65	621 - 670	9	2,0 m	14 200 kg
4x GKOgs + 1x GKOgs1/2-75		2 x 75	641 - 690	9	2,0 m	14 200 kg
4x GKOgs + 1x GKOgs1/2-90		2 x 90	671 - 720	9	2,0 m	14 200 kg
4x GKOgs + 1x GKOgs1/2-110		2 x 110	711 - 760	9	2,0 m	14 200 kg
4x GKOgs + 1x GKOgs1/2-125		2 x 125	741 - 790	9	2,0 m	14 200 kg
5x GKOgs-36	541 - 625	2 x 36	613 - 697	10	2,0 m	14 200 kg
5x GKOgs-50		2 x 50	641 - 725	10	2,0 m	14 200 kg
5x GKOgs-65		2 x 65	671 - 755	10	2,0 m	14 200 kg
5x GKOgs-75		2 x 75	691 - 775	10	2,0 m	14 200 kg
5x GKOgs-90		2 x 90	721 - 805	10	2,0 m	14 200 kg
5x GKOgs-110		2 x 110	761 - 845	10	2,0 m	14 200 kg
5x GKOgs-125		2 x 125	791 - 875	10	2,0 m	14 200 kg
5x GKOgs + 1x GKOgs1/2-36	626 - 659	2 x 36	698 - 731	11	1,5 m	14 200 kg
5x GKOgs + 1x GKOgs1/2-50		2 x 50	726 - 759	11	1,5 m	14 200 kg
5x GKOgs + 1x GKOgs1/2-65		2 x 65	756 - 789	11	1,5 m	14 200 kg
5x GKOgs + 1x GKOgs1/2-75		2 x 75	776 - 809	11	1,5 m	14 200 kg
5x GKOgs + 1x GKOgs1/2-90		2 x 90	806 - 839	11	1,5 m	14 200 kg
5x GKOgs + 1x GKOgs1/2-110		2 x 110	846 - 879	11	1,5 m	14 200 kg
5x GKOgs + 1x GKOgs1/2-125		2 x 125	876 - 909	11	1,5 m	14 200 kg
6x GKOgs-36	660 - 749	2 x 36	732 - 821	12	1,5 m	14 200 kg
6x GKOgs-50		2 x 50	760 - 849	12	1,5 m	14 200 kg
6x GKOgs-65		2 x 65	790 - 879	12	1,5 m	14 200 kg
6x GKOgs-75		2 x 75	810 - 899	12	1,5 m	14 200 kg
6x GKOgs-90		2 x 90	840 - 929	12	1,5 m	14 200 kg
6x GKOgs-110		2 x 110	880 - 969	12	1,5 m	14 200 kg
6x GKOgs-125		2 x 125	910 - 999	12	1,5 m	14 200 kg
7x GKOgs-36	750 - 854	2 x 36	822 - 926	14	1,5 m	14 200 kg
7x GKOgs-50		2 x 50	850 - 954	14	1,5 m	14 200 kg
7x GKOgs-65		2 x 65	880 - 984	14	1,5 m	14 200 kg
7x GKOgs-75		2 x 75	900 - 1004	14	1,5 m	14 200 kg
7x GKOgs-90		2 x 90	930 - 1034	14	1,5 m	14 200 kg
7x GKOgs-110		2 x 110	970 - 1074	14	1,5 m	14 200 kg
7x GKOgs-125		2 x 125	1000 - 1104	14	1,5 m	14 200 kg
8x GKOgs-36	855 - 959	2 x 36	927 - 1031	16	1,5 m	14 200 kg
8x GKOgs-50		2 x 50	955 - 1059	16	1,5 m	14 200 kg
8x GKOgs-65		2 x 65	985 - 1089	16	1,5 m	14 200 kg
8x GKOgs-75		2 x 75	1005 - 1109	16	1,5 m	14 200 kg
8x GKOgs-90		2 x 90	1035 - 1139	16	1,5 m	14 200 kg
8x GKOgs-110		2 x 110	1075 - 1179	16	1,5 m	14 200 kg
8x GKOgs-125		2 x 125	1105 - 1209	16	1,5 m	14 200 kg
9x GKOgs-36	960 - 1067	2 x 36	1032 - 1139	18	1,5 m	14 200 kg
9x GKOgs-50		2 x 50	1060 - 1167	18	1,5 m	14 200 kg
9x GKOgs-65		2 x 65	1090 - 1197	18	1,5 m	14 200 kg
9x GKOgs-75		2 x 75	1110 - 1217	18	1,5 m	14 200 kg
9x GKOgs-90		2 x 90	1140 - 1247	18	1,5 m	14 200 kg
9x GKOgs-110		2 x 110	1180 - 1287	18	1,5 m	14 200 kg
9x GKOgs-125		2 x 125	1210 - 1317	18	1,5 m	14 200 kg
10x GKOgs-36	1068 - 1199	2 x 36	1140 - 1271	20	1,5 m	14 200 kg
10x GKOgs-50		2 x 50	1168 - 1299	20	1,5 m	14 200 kg
10x GKOgs-65		2 x 65	1198 - 1329	20	1,5 m	14 200 kg
10x GKOgs-75		2 x 75	1218 - 1349	20	1,5 m	14 200 kg
10x GKOgs-90		2 x 90	1248 - 1379	20	1,5 m	14 200 kg
10x GKOgs-110		2 x 110	1288 - 1419	20	1,5 m	14 200 kg
10x GKOgs-125		2 x 125	1318 - 1449	20	1,5 m	14 200 kg
11x GKOgs-36	1200 - 1330	2 x 36	1272 - 1402	22	1,5 m	14 200 kg
11x GKOgs-50		2 x 50	1300 - 1430	22	1,5 m	14 200 kg
11x GKOgs-65		2 x 65	1330 - 1460	22	1,5 m	14 200 kg
11x GKOgs-75		2 x 75	1350 - 1480	22	1,5 m	14 200 kg
11x GKOgs-90		2 x 90	1380 - 1510	22	1,5 m	14 200 kg
11x GKOgs-110		2 x 110	1420 - 1550	22	1,5 m	14 200 kg
11x GKOgs-125		2 x 125	1450 - 1580	22	1,5 m	14 200 kg
12x GKOgs-36	1331 - 1440	2 x 36	1403 - 1512	24	1,5 m	14 200 kg
12x GKOgs-50		2 x 50	1431 - 1540	24	1,5 m	14 200 kg
12x GKOgs-65		2 x 65	1461 - 1570	24	1,5 m	14 200 kg
12x GKOgs-75		2 x 75	1481 - 1590	24	1,5 m	14 200 kg
12x GKOgs-90		2 x 90	1511 - 1620	24	1,5 m	14 200 kg
12x GKOgs-110		2 x 110	1551 - 1660	24	1,5 m	14 200 kg
12x GKOgs-125		2 x 125	1581 - 1690	24	1,5 m	14 200 kg
13x GKOgs-36	1441 - 1540	2 x 36	1513 - 1612	26	1,5 m	14 200 kg
13x GKOgs-50		2 x 50	1551 - 1640	26	1,5 m	14 200 kg
13x GKOgs-65		2 x 65	1571 - 1670	26	1,5 m	14 200 kg
13x GKOgs-75		2 x 75	1591 - 1690	26	1,5 m	14 200 kg
13x GKOgs-90		2 x 90	1621 - 1720	26	1,5 m	14 200 kg
13x GKOgs-110		2 x 110	1661 - 1760	26	1,5 m	14 200 kg
13x GKOgs-125		2 x 125	1691 - 1790	26	1,5 m	14 200 kg
14x GKOgs-36	1541 - 1660	2 x 36	1613 - 1732	28	1,5 m	14 200 kg
14x GKOgs-50		2 x 50	1641 - 1760	28	1,5 m	14 200 kg
14x GKOgs-65		2 x 65	1671 - 1790	28	1,5 m	14 200 kg
14x GKOgs-75		2 x 75	1691 - 1810	28	1,5 m	14 200 kg
14x GKOgs-90		2 x 90	1721 - 1840	28	1,5 m	14 200 kg
14x GKOgs-110		2 x 110	1761 - 1880	28	1,5 m	14 200 kg
14x GKOgs-125		2 x 125	1791 - 1910	28	1,5 m	14 200 kg

Počet a typ segmentů	Ø trubky nebo kabelu OD (mm)	Výška (mm)	Min. průměr otvoru chráničky (mm)	Počet skluznic	Doporuč. rozteč.	St. nosnost (kg/kus)
15x GKOgs-36	1661 - 1800	2 x 36	1733 - 1872	30	1,5 m	14 200 kg
15x GKOgs-50		2 x 50	1761 - 1900	30	1,5 m	14 200 kg
15x GKOgs-65		2 x 65	1791 - 1930	30	1,5 m	14 200 kg
15x GKOgs-75		2 x 75	1811 - 1950	30	1,5 m	14 200 kg
15x GKOgs-90		2 x 90	1841 - 1980	30	1,5 m	14 200 kg
15x GKOgs-110		2 x 110	1881 - 2020	30	1,5 m	14 200 kg
15x GKOgs-125		2 x 125	1911 - 2050	30	1,5 m	14 200 kg
16x GKOgs-36	1801 - 1910	2 x 36	1873 - 1982	32	1,5 m	14 200 kg
16x GKOgs-50		2 x 50	1901 - 2010	32	1,5 m	14 200 kg
16x GKOgs-65		2 x 65	1931 - 2040	32	1,5 m	14 200 kg
16x GKOgs-75		2 x 75	1951 - 2060	32	1,5 m	14 200 kg
16x GKOgs-90		2 x 90	1981 - 2090	32	1,5 m	14 200 kg
16x GKOgs-110		2 x 110	2021 - 2130	32	1,5 m	14 200 kg
16x GKOgs-125		2 x 125	2051 - 2160	32	1,5 m	14 200 kg
17x GKOgs-36	1911 - 2042	2 x 36	1983 - 2114	34	1,5 m	14 200 kg
17x GKOgs-50		2 x 50	2011 - 2142	34	1,5 m	14 200 kg
17x GKOgs-65		2 x 65	2041 - 2172	34	1,5 m	14 200 kg
17x GKOgs-75		2 x 75	2061 - 2192	34	1,5 m	14 200 kg
17x GKOgs-90		2 x 90	2091 - 2222	34	1,5 m	14 200 kg
17x GKOgs-110		2 x 110	2131 - 2262	34	1,5 m	14 200 kg
17x GKOgs-125		2 x 125	2161 - 2292	34	1,5 m	14 200 kg
18x GKOgs-36	2043 - 2150	2 x 36	2115 - 2222	36	1,5 m	14 200 kg
18x GKOgs-50		2 x 50	2143 - 2250	36	1,5 m	14 200 kg
18x GKOgs-65		2 x 65	2173 - 2280	36	1,5 m	14 200 kg
18x GKOgs-75		2 x 75	2193 - 2300	36	1,5 m	14 200 kg
18x GKOgs-90		2 x 90	2223 - 2330	36	1,5 m	14 200 kg
18x GKOgs-110		2 x 110	2263 - 2370	36	1,5 m	14 200 kg
18x GKOgs-125		2 x 125	2293 - 2400	36	1,5 m	14 200 kg
19x GKOgs-36	2151 - 2270	2 x 36	2223 - 2342	38	1,5 m	14 200 kg
19x GKOgs-50		2 x 50	2251 - 2370	38	1,5 m	14 200 kg
19x GKOgs-65		2 x 65	2281 - 2400	38	1,5 m	14 200 kg
19x GKOgs-75		2 x 75	2301 - 2420	38	1,5 m	14 200 kg
19x GKOgs-90		2 x 90	2331 - 2450	38	1,5 m	14 200 kg
19x GKOgs-110		2 x 110	2371 - 2490	38	1,5 m	14 200 kg
19x GKOgs-125		2 x 125	2401 - 2520	38	1,5 m	14 200 kg
20x GKOgs-36	2271 - 2400	2 x 36	2343 - 2472	40	1,5 m	14 200 kg
20x GKOgs-50		2 x 50	2371 - 2500	40	1,5 m	14 200 kg
20x GKOgs-65		2 x 65	2401 - 2530	40	1,5 m	14 200 kg
20x GKOgs-75		2 x 75	2421 - 2550	40	1,5 m	14 200 kg
20x GKOgs-90		2 x 90	2451 - 2580	40	1,5 m	14 200 kg
20x GKOgs-110		2 x 110	2491 - 2620	40	1,5 m	14 200 kg
20x GKOgs-125		2 x 125	2521 - 2650	40	1,5 m	14 200 kg
21x GKOgs-36	2401 - 2500	2 x 36	2473 - 2572	42	1,5 m	14 200 kg
21x GKOgs-50		2 x 50	2501 - 2600	42	1,5 m	14 200 kg
21x GKOgs-65		2 x 65	2531 - 2630	42	1,5 m	14 200 kg
21x GKOgs-75		2 x 75	2551 - 2650	42	1,5 m	14 200 kg
21x GKOgs-90		2 x 90	2581 - 2680	42	1,5 m	14 200 kg
21x GKOgs-110		2 x 110	2621 - 2720	42	1,5 m	14 200 kg
21x GKOgs-125		2 x 125	2651 - 2750	42	1,5 m	14 200 kg

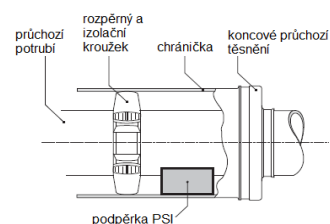
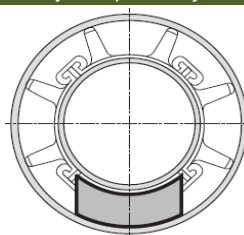
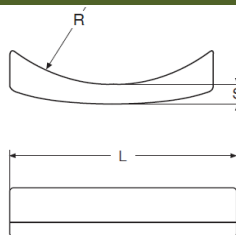
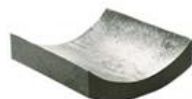
Další rozměry na objednávku.

Sedlové poděry PSI pro potrubí v chráničkách - vedle kluzných objímek pomáhají nést hmotnost naplněného potrubí

Poděry jsou zhotoveny z masivního PE s pryžovou výstelkou

Pevnost v tlaku 1 000 N/cm², modul pružnosti 270 kN/cm²

Výšky odpovídají rozpěrným a izolačním kroužkům



Objednací kód	Vnitřní (nesené) potrubí OD (mm)	Radius R (mm)	Tloušťka S (mm)	Délka L (mm)	Hmotnost (kg)
PS-3-007-01100	≤ 150	90	16	130	0,1
PS-3-007-01101			25		0,2
PS-3-007-01102			36		0,3
PS-3-007-01006	151 - 300	160	16	250	1,1
PS-3-007-01000			25		1,3
PS-3-007-01001			35		1,8
PS-3-007-01002			55		2,5
PS-3-007-01003			75		3,5
PS-3-007-01004			90		4,0
PS-3-007-01005			110		5,0
PS-3-007-01010			≤ DN 500		260
PS-3-007-01011	35	3,0			
PS-3-007-01009	42	3,5			
PS-3-007-01012	50	4,0			
PS-3-007-01013	65	5,5			
PS-3-007-01014	75	6,5			
PS-3-007-01015	90	8,0			

Objednací kód	Vnitřní (nesené) potrubí OD (mm)	Radius R (mm)	Tloušťka S (mm)	Délka L (mm)	Hmotnost (kg)
PS-3-007-01020	≤ DN 700	360	25	300	3,0
PS-3-007-01021			35		4,0
PS-3-007-01019			42		4,5
PS-3-007-01022			50		5,5
PS-3-007-01023			65		7,0
PS-3-007-01024			75		7,5
PS-3-007-01025			90		10,5
PS-3-007-01030	≤ DN 900	460	25	500	5,9
PS-3-007-01031			35		8,0
PS-3-007-01029			42		9,3
PS-3-007-01032			50		11,0
PS-3-007-01033			65		13,5
PS-3-007-01034			75		14,7
PS-3-007-01035			90		18,5
PS-3-007-01040	≤ DN 1100	570	25	500	7,6
PS-3-007-01041			35		9,5
PS-3-007-01039			42		11,8
PS-3-007-01042			50		13,0
PS-3-007-01043			65		17,0
PS-3-007-01044			75		19,0
PS-3-007-01045			90		26,0
PS-3-007-01050	1101 - 1400	710	25	600	12,0
PS-3-007-01051			35		18,0
PS-3-007-01049			42		19,2
PS-3-007-01052			50		21,0
PS-3-007-01053			65		26,7
PS-3-007-01054			75		29,0
PS-3-007-01055			90		37,0

Další rozměry na objednávku.

Koncová těsnění chrániček, pyramidový typ DU1 - brání zanášení nečistot, pronikání vlhkosti a úniku tepla

Nepotřebný malý průměr se z těsnění odřízne nožem.

Těsnění jsou vyrobena ze syntetické pryže EPDM tvrdosti Shore A 60 ± 5

Při montáži se těsnění odřízne na potřebný průměr, navleče na trubku, posune k chráničce, upevní na ni páskou a pak i na průchozí trubku.

Objednací kód	Vnější Ø OD (mm)	Vnější Ø chráničky chráničky (mm)	Délka (po montáži) (mm)	Materiál	
				manžety	upín.pásků
DU1-3-012-00000	20-25-60	89		EPDM	antikorozi ocel
DU1-3-012-00002	30-40-68	89			
DU1-3-012-00003	30-40-48-75	109			
DU1-3-012-00004	30-40-48	135			
DU1-3-012-00012	48-60-75	135			
DU1-3-012-00012	30-40-48	160			



Koncová těsnění chrániček, kuželový typ KT - brání zanášení nečistot, pronikání vlhkosti a úniku tepla

Nepotřebný malý průměr se z těsnění odřízne nožem.

Těsnění jsou vyrobena ze syntetické pryže EPDM tvrdosti Shore A 60 ± 5

Při montáži se těsnění odřízne na potřebný průměr, navleče na trubku, posune k chráničce, upevní na ni páskou a pak i na průchozí trubku.

Objednací kód	Vnější Ø OD (mm)	Vnější Ø chráničky chráničky (mm)	Délka (po montáži) (mm)	Materiál	
				manžety	upín.pásků
KT-3-012-05504	0 - 110	100 - 135		EPDM	antikorozi ocel
KT-3-012-05505	0 - 150	150 - 215			
KT-3-012-05506	50 - 250	250 - 320			
KT-3-012-05507	80 - 350	350 - 402			
KT-3-012-05508	150 - 500	500 - 610			



Koncová těsnění chrániček, typ HA - brání zanášení nečistot, pronikání vlhkosti a úniku tepla

Těsnění jsou vyrobena ze syntetické pryže EPDM tvrdosti Shore A 50 ± 5 a stahovací pásky z nerezavějící oceli

Konstrukce průchozích těsnění HA umožňuje eliminovat dilataci, deformace a vyosení trubek poze ve velmi omezené míře.

Objednací kód	Vnější Ø OD (mm)	Vnější Ø chráničky chráničky (mm)	Délka (po montáži) (mm)	Materiál	
				manžety	upín.pásků
KT-3-012-00270	19 - 25	50 - 60		EPDM	antikorozi ocel
KT-3-012-00277	25 - 32	44 - 50			
KT-3-012-00269	25 - 32	50 - 63			
KT-3-012-00276	25 - 32	76 - 89			
KT-3-012-00271	44 - 50	50 - 63			



Koncová těsnění chrániček, typ DU - brání zanášení nečistot, pronikání vlhkosti a úniku tepla**Vhodné i pro excentricky uložené a dilatující trubky a kabely**

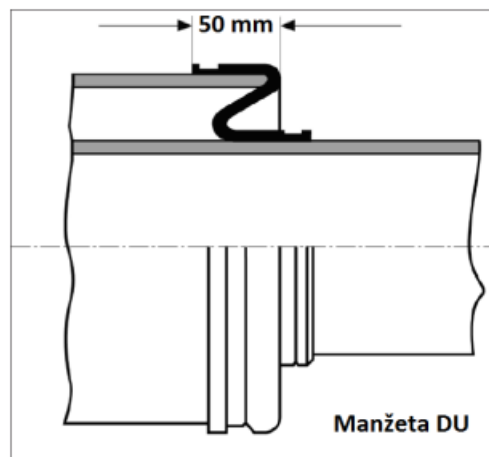
Těsnění jsou vyrobena ze syntetické pryže EPDM tvrdosti Shore A 50 ± 5 a stahovací pásky z nerezavějící oceli

Díky pružné konstrukci umožňují těsnění DU eliminovat dilataci, deformace a vyosení trubek

Pro správnou funkci by celková délka těsnění DU měla být zhruba 65 mm.

Těsnění by na chrániče mělo být zasunuto až na doraz, cca 45 mm od jejího okraje.

Objednací kód	Vnější Ø OD (mm)	Vnější Ø chráničky chráničky (mm)	Délka (po montáži) (mm)
DU-3-012-05411	38 - 41	75 - 92	65
DU-3-012-05412	38 - 41	100 - 112	65
DU-3-012-05416	44 - 51	76 - 92	65
DU-3-012-05417	44 - 51	100 - 112	65
DU-3-012-05420	50 - 64	75 - 92	65
DU-3-012-00015	50 - 60	100 - 110	65
DU-3-012-05421	50 - 64	100 - 112	65
DU-3-012-00018	50 - 60	150 - 160	65
DU-3-012-00023	64 - 80	150 - 160	65
DU-3-012-00025	76 - 89	125 - 133	65
DU-3-012-00027	76 - 92	150 - 165	65
DU-3-012-00029	76 - 92	200 - 225	65
DU-3-012-00032	76 - 92	254 - 275	65
DU-3-012-00033	76 - 88	304 - 315	65
DU-3-012-00034	100 - 118	125 - 140	65
DU-3-012-00035	100 - 110	150 - 160	65
DU-3-012-00036	100 - 112	200 - 225	65
DU-3-012-00037	100 - 112	254 - 275	65
DU-3-012-00039	100 - 108	304 - 315	65
DU-3-012-00042	125 - 134	200 - 219	65
DU-3-012-00045	125 - 145	254 - 275	65
DU-3-012-00047	125 - 130	304 - 315	65
DU-3-012-00049	150 - 160	200 - 219	65
DU-3-012-00050	150 - 162	254 - 275	65
DU-3-012-00052	150 - 162	300 - 330	65
DU-3-012-00054	150 - 168	345 - 355	65
DU-3-012-00055	150 - 160	395 - 407	65
DU-3-012-00057	200 - 225	250 - 280	65
DU-3-012-00058	190 - 200	300 - 315	65
DU-3-012-00060	200 - 230	345 - 355	65
DU-3-012-00061	200 - 225	400 - 410	65
DU-3-012-00062	200 - 225	450 - 462	65
DU-3-012-00059	190 - 200	490 - 500	65
DU-3-012-00064	250 - 260	310 - 330	65
DU-3-012-00066	240 - 250	340 - 356	65
DU-3-012-00065	254 - 280	340 - 360	65
DU-3-012-00067	254 - 280	400 - 410	65
DU-3-012-00068	250 - 273	450 - 457	65
DU-3-012-00069	250 - 273	500 - 508	65
DU-3-012-00070	250 - 275	550 - 556	65
DU-3-012-00071	300 - 320	400 - 410	65
DU-3-012-00072	300 - 325	450 - 457	65
DU-3-012-00073	300 - 324	500 - 508	65
DU-3-012-00074	300 - 315	550 - 556	65
DU-3-012-00077	345 - 355	450 - 462	65
DU-3-012-00078	345 - 360	500 - 513	65
DU-3-012-00080	345 - 355	550 - 558	65
DU-3-012-00082	400 - 406	500 - 508	65
DU-3-012-00083	400 - 410	550 - 558	65
DU-3-012-00084	380 - 400	600 - 609	65
DU-3-012-00085	430 - 450	550 - 558	65
DU-3-012-00086	430 - 450	600 - 610	65
DU-3-012-00088	500 - 508	600 - 610	65
DU-3-012-00089	500 - 508	650 - 660	65
DU-3-012-00087	480 - 500	700 - 710	65
DU-3-012-00090	550 - 558	650 - 660	65
DU-3-012-00095	545 - 555	800 - 810	65
DU-3-012-00098	600 - 610	700 - 710	65
DU-3-012-00099	605 - 615	750 - 760	65
DU-3-012-00100	600 - 615	800 - 814	65



Lepené koncové manžety KG/KO z neoprenu - umožňují aplikaci na nezvyklých rozměrech trubek a chrániček

Těsnění KG/KO jsou vyrobena z neoprenu o tloušťce 2 až 3 mm (na přání ze silikonu nebo NBR), stahovací pásky z ušlechtilé oceli.

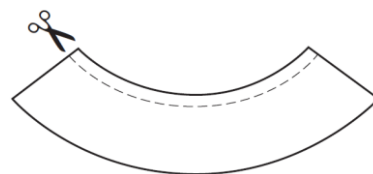
Dodávány jsou ve formě mezikruhové výseče, šev se očistí, natře lepidlem a nechá 15 až 20 minut zaschnout.

Pak se na šev znovu nanese lepidlo, těsnění se ovine kolem trubky, nechá pod tlakem zaschnout a stáhne páskami.

Pokud potřebujeme dodanou výseč použít pro větší průměr vnitřní trubky, můžeme ji odstříhnout nůžkami.

Odstřížení pásku o šířce 20 mm umožní zvětšení průměru vnitřní trubky asi o 13 až 20 mm.

Objednací kód	Vnější Ø OD (mm)	Vnější Ø chráničky chráničky (mm)	Délka rozvinutého těsnění L (mm)
KG/KO-3-013-03000	min. 25	max. 40	220
KG/KO-3-013-03002		max. 50	220
KG/KO-3-013-03004		max. 65	240
KG/KO-3-013-03006		max. 80	250
KG/KO-3-013-03008		max. 100	270
KG/KO-3-013-03010		max. 125	290
KG/KO-3-013-03012		max. 150	310
KG/KO-3-013-03014		max. 200	310
KG/KO-3-013-03020	min. 40	max. 50	210
KG/KO-3-013-03022		max. 65	230
KG/KO-3-013-03024		max. 80	240
KG/KO-3-013-03026		max. 100	260
KG/KO-3-013-03028		max. 125	280
KG/KO-3-013-03030		max. 150	300
KG/KO-3-013-03032		max. 200	340
KG/KO-3-013-03040		min. 50	max. 65
KG/KO-3-013-03042	max. 80		230
KG/KO-3-013-03044	max. 100		250
KG/KO-3-013-03046	max. 125		270
KG/KO-3-013-03048	max. 150		290
KG/KO-3-013-03050	max. 200		330
KG/KO-3-013-03052	max. 250		330
KG/KO-3-013-03054	max. 300		410
KG/KO-3-013-03056	max. 350		430
KG/KO-3-013-03058	max. 400		470
KG/KO-3-013-03060	min. 65	max. 80	220
KG/KO-3-013-03062		max. 100	240
KG/KO-3-013-03064		max. 125	260
KG/KO-3-013-03066		max. 150	280
KG/KO-3-013-03068		max. 200	320
KG/KO-3-013-03070		max. 250	360
KG/KO-3-013-03072		max. 300	400
KG/KO-3-013-03074		max. 350	420
KG/KO-3-013-03076		max. 400	460
KG/KO-3-013-03080	min. 80	max. 100	230
KG/KO-3-013-03082		max. 125	250
KG/KO-3-013-03084		max. 150	270
KG/KO-3-013-03086		max. 200	310
KG/KO-3-013-03088		max. 250	350
KG/KO-3-013-03090		max. 300	390
KG/KO-3-013-03092		max. 350	420
KG/KO-3-013-03094		max. 400	450
KG/KO-3-013-03096		max. 450	490
KG/KO-3-013-03098		max. 500	530
KG/KO-3-013-03100		max. 550	570
KG/KO-3-013-03102		max. 600	610
KG/KO-3-013-03104		max. 650	650
KG/KO-3-013-03110		min. 100	max. 125
KG/KO-3-013-03112	max. 150		250
KG/KO-3-013-03114	max. 200		290
KG/KO-3-013-03116	max. 250		330
KG/KO-3-013-03118	max. 300		370
KG/KO-3-013-03120	max. 350		400
KG/KO-3-013-03122	max. 400		440
KG/KO-3-013-03124	max. 450		480
KG/KO-3-013-03126	max. 500		520
KG/KO-3-013-03128	max. 550		550
KG/KO-3-013-03130	max. 600		600
KG/KO-3-013-03132	max. 650		630
KG/KO-3-013-03140	min. 125		max. 150
KG/KO-3-013-03142		max. 200	280
KG/KO-3-013-03144		max. 250	320
KG/KO-3-013-03146		max. 300	360
KG/KO-3-013-03148		max. 350	380
KG/KO-3-013-03150		max. 400	420
KG/KO-3-013-03152		max. 450	460
KG/KO-3-013-03154		max. 500	500
KG/KO-3-013-03156		max. 550	540
KG/KO-3-013-03158		max. 600	580
KG/KO-3-013-03160		max. 650	620
KG/KO-3-013-03170	min. 150	max. 200	260
KG/KO-3-013-03172		max. 250	300
KG/KO-3-013-03174		max. 300	340
KG/KO-3-013-03176		max. 350	360
KG/KO-3-013-03178		max. 400	400



Objednací kód	Vnější Ø OD (mm)	Vnější Ø chráničky chráničky (mm)	Délka rozvinutého těsnění L (mm)
KG/KO-3-013-03180	min. 150	max. 450	440
KG/KO-3-013-03182		max. 500	480
KG/KO-3-013-03184		max. 550	520
KG/KO-3-013-03186		max. 600	560
KG/KO-3-013-03188		max. 650	600
KG/KO-3-013-03190		max. 700	700
KG/KO-3-013-03200	min. 200	max. 250	270
KG/KO-3-013-03202		max. 300	300
KG/KO-3-013-03204		max. 350	330
KG/KO-3-013-03206		max. 400	370
KG/KO-3-013-03208		max. 450	410
KG/KO-3-013-03210		max. 500	450
KG/KO-3-013-03212		max. 550	490
KG/KO-3-013-03214		max. 600	520
KG/KO-3-013-03216		max. 650	560
KG/KO-3-013-03218		max. 700	600
KG/KO-3-013-03220		max. 750	640
KG/KO-3-013-03222	max. 800	680	
KG/KO-3-013-03230	min. 250	max. 300	270
KG/KO-3-013-03232		max. 350	290
KG/KO-3-013-03234		max. 400	330
KG/KO-3-013-03236		max. 450	370
KG/KO-3-013-03238		max. 500	410
KG/KO-3-013-03240		max. 550	450
KG/KO-3-013-03242		max. 600	490
KG/KO-3-013-03244		max. 650	530
KG/KO-3-013-03246		max. 700	570
KG/KO-3-013-03248		max. 750	610
KG/KO-3-013-03250		max. 800	640
KG/KO-3-013-03252		max. 850	680
KG/KO-3-013-03254		max. 900	720
KG/KO-3-013-03260	min. 300	max. 350	260
KG/KO-3-013-03262		max. 400	280
KG/KO-3-013-03264		max. 450	340
KG/KO-3-013-03266		max. 500	380
KG/KO-3-013-03268		max. 550	420
KG/KO-3-013-03270		max. 600	450
KG/KO-3-013-03272		max. 650	490
KG/KO-3-013-03274		max. 700	530
KG/KO-3-013-03276		max. 750	570
KG/KO-3-013-03278		max. 800	610
KG/KO-3-013-03280		max. 850	650
KG/KO-3-013-03282		max. 900	690
KG/KO-3-013-03284		max. 950	730
KG/KO-3-013-03286		max. 1000	770
KG/KO-3-013-03290	min. 350	max. 400	280
KG/KO-3-013-03292		max. 450	320
KG/KO-3-013-03294		max. 500	360
KG/KO-3-013-03296		max. 550	390
KG/KO-3-013-03298		max. 600	430
KG/KO-3-013-03300		max. 650	470
KG/KO-3-013-03302		max. 700	510
KG/KO-3-013-03304		max. 750	550
KG/KO-3-013-03306		max. 800	800
KG/KO-3-013-03308		max. 850	850
KG/KO-3-013-03310		max. 900	900
KG/KO-3-013-03312		max. 950	710
KG/KO-3-013-03314		max. 1000	750
KG/KO-3-013-03320	min. 400	max. 450	280
KG/KO-3-013-03322		max. 500	320
KG/KO-3-013-03324		max. 550	360
KG/KO-3-013-03326		max. 600	400
KG/KO-3-013-03328		max. 650	440
KG/KO-3-013-03330		max. 700	480
KG/KO-3-013-03332		max. 750	520
KG/KO-3-013-03334		max. 800	560
KG/KO-3-013-03336		max. 850	600
KG/KO-3-013-03338		max. 900	630
KG/KO-3-013-03340		max. 950	670
KG/KO-3-013-03342		max. 1000	710
KG/KO-3-013-03350		min. 450	max. 500
KG/KO-3-013-03352	max. 550		330
KG/KO-3-013-03354	max. 600		370
KG/KO-3-013-03356	max. 650		400
KG/KO-3-013-03358	max. 700		440
KG/KO-3-013-03360	max. 750		480
KG/KO-3-013-03362	max. 800		520
KG/KO-3-013-03364	max. 850		560
KG/KO-3-013-03366	max. 900		600
KG/KO-3-013-03368	max. 950		640
KG/KO-3-013-03370	max. 1000		680
KG/KO-3-013-03380	min. 500	max. 550	290
KG/KO-3-013-03382		max. 600	330
KG/KO-3-013-03384		max. 650	370

Objednací kód	Vnější Ø OD (mm)	Vnější Ø chráničky chráničky (mm)	Délka rozvinutého těsnění L (mm)
KG/KO-3-013-03386	min. 500	max. 700	410
KG/KO-3-013-03388		max. 750	450
KG/KO-3-013-03390		max. 800	490
KG/KO-3-013-03392		max. 850	530
KG/KO-3-013-03394		max. 900	570
KG/KO-3-013-03396		max. 950	610
KG/KO-3-013-03398		max. 1000	650
KG/KO-3-013-03410	min. 550	max. 600	300
KG/KO-3-013-03412		max. 650	340
KG/KO-3-013-03414		max. 700	380
KG/KO-3-013-03416		max. 750	420
KG/KO-3-013-03418		max. 800	450
KG/KO-3-013-03420		max. 850	490
KG/KO-3-013-03422		max. 900	530
KG/KO-3-013-03424		max. 950	570
KG/KO-3-013-03426		max. 1000	610
KG/KO-3-013-03428		max. 1050	650
KG/KO-3-013-03430	max. 1100	690	
KG/KO-3-013-03440	min. 600	max. 650	300
KG/KO-3-013-03442		max. 700	340
KG/KO-3-013-03444		max. 750	380
KG/KO-3-013-03446		max. 800	420
KG/KO-3-013-03448		max. 850	460
KG/KO-3-013-03450		max. 900	500
KG/KO-3-013-03452		max. 950	540
KG/KO-3-013-03454		max. 1000	580
KG/KO-3-013-03456		max. 1050	620
KG/KO-3-013-03458	max. 1100	660	
KG/KO-3-013-03470	min. 650	max. 700	310
KG/KO-3-013-03472		max. 750	350
KG/KO-3-013-03474		max. 800	390
KG/KO-3-013-03476		max. 850	430
KG/KO-3-013-03478		max. 900	470
KG/KO-3-013-03480		max. 950	500
KG/KO-3-013-03482		max. 1000	540
KG/KO-3-013-03484		max. 1050	580
KG/KO-3-013-03486	max. 1100	620	
KG/KO-3-013-03490	min. 700	max. 750	310
KG/KO-3-013-03492		max. 800	350
KG/KO-3-013-03494		max. 850	390
KG/KO-3-013-03496		max. 900	430
KG/KO-3-013-03498		max. 950	470
KG/KO-3-013-03500		max. 1000	510
KG/KO-3-013-03502		max. 1050	550
KG/KO-3-013-03504		max. 1100	590
KG/KO-3-013-03506		max. 1150	630
KG/KO-3-013-03508	max. 1200	670	
KG/KO-3-013-03520	min. 750	max. 800	320
KG/KO-3-013-03522		max. 850	360
KG/KO-3-013-03524		max. 900	400
KG/KO-3-013-03526		max. 950	440
KG/KO-3-013-03528		max. 1000	480
KG/KO-3-013-03530		max. 1050	520
KG/KO-3-013-03532		max. 1100	550
KG/KO-3-013-03534		max. 1150	590
KG/KO-3-013-03536		max. 1200	630
KG/KO-3-013-03538		max. 1300	710
KG/KO-3-013-03540	max. 1400	790	
KG/KO-3-013-03550	min. 800	max. 850	330
KG/KO-3-013-03552		max. 900	360
KG/KO-3-013-03554		max. 950	400
KG/KO-3-013-03556		max. 1000	440
KG/KO-3-013-03558		max. 1050	480
KG/KO-3-013-03560		max. 1100	520
KG/KO-3-013-03562		max. 1150	560
KG/KO-3-013-03564		max. 1200	600
KG/KO-3-013-03566		max. 1300	680
KG/KO-3-013-03568	max. 1400	750	
KG/KO-3-013-03580	min. 850	max. 900	330
KG/KO-3-013-03582		max. 950	370
KG/KO-3-013-03584		max. 1000	410
KG/KO-3-013-03586		max. 1050	450
KG/KO-3-013-03588		max. 1100	490
KG/KO-3-013-03590		max. 1150	530
KG/KO-3-013-03592		max. 1200	570
KG/KO-3-013-03594		max. 1300	640
KG/KO-3-013-03596	max. 1400	720	
KG/KO-3-013-03600	min. 900	max. 950	340
KG/KO-3-013-03602		max. 1000	380
KG/KO-3-013-03604		max. 1050	410
KG/KO-3-013-03606		max. 1100	450
KG/KO-3-013-03608		max. 1150	490
KG/KO-3-013-03610		max. 1200	530
KG/KO-3-013-03612		max. 1300	610

Objednací kód	Vnější Ø OD (mm)	Vnější Ø chráničky chráničky (mm)	Délka rozvinutého těsnění L (mm)
KG/KO-3-013-03614	min. 900	max. 1400	690
KG/KO-3-013-03616		max. 1500	770
KG/KO-3-013-03620	min. 950	max. 1000	340
KG/KO-3-013-03622		max. 1050	380
KG/KO-3-013-03624		max. 1100	420
KG/KO-3-013-03626		max. 1150	460
KG/KO-3-013-03628		max. 1200	500
KG/KO-3-013-03630		max. 1300	580
KG/KO-3-013-03632		max. 1400	650
KG/KO-3-013-03634		max. 1500	730
KG/KO-3-013-03640	min. 1000	max. 1050	350
KG/KO-3-013-03642		max. 1100	390
KG/KO-3-013-03644		max. 1150	420
KG/KO-3-013-03646		max. 1200	460
KG/KO-3-013-03648		max. 1300	540
KG/KO-3-013-03650		max. 1400	620
KG/KO-3-013-03652		max. 1500	700
KG/KO-3-013-03654		max. 1600	770
KG/KO-3-013-03660	min. 1050	max. 1100	350
KG/KO-3-013-03662		max. 1150	390
KG/KO-3-013-03664		max. 1200	430
KG/KO-3-013-03666		max. 1300	510
KG/KO-3-013-03668		max. 1400	580
KG/KO-3-013-03670		max. 1500	660
KG/KO-3-013-03672		max. 1600	740
KG/KO-3-013-03680		min. 1100	max. 1150
KG/KO-3-013-03682	max. 1200		400
KG/KO-3-013-03684	max. 1300		470
KG/KO-3-013-03668	max. 1400		550
KG/KO-3-013-03688	max. 1500		630
KG/KO-3-013-03690	max. 1600		700
KG/KO-3-013-03700	min. 1150	max. 1200	360
KG/KO-3-013-03702		max. 1300	440
KG/KO-3-013-03704		max. 1400	520
KG/KO-3-013-03706		max. 1500	600
KG/KO-3-013-03708		max. 1600	670
KG/KO-3-013-03710		max. 1700	750
KG/KO-3-013-03712		max. 1800	830
KG/KO-3-013-03714		max. 1900	910
KG/KO-3-013-03716		max. 2000	980
KG/KO-3-013-03720	min. 1200	max. 1300	410
KG/KO-3-013-03722		max. 1400	480
KG/KO-3-013-03724		max. 1500	560
KG/KO-3-013-03726		max. 1600	640
KG/KO-3-013-03728		max. 1700	720
KG/KO-3-013-03730		max. 1800	790
KG/KO-3-013-03732		max. 1900	880
KG/KO-3-013-03734		max. 2000	940
KG/KO-3-013-03740	min. 1300	max. 1400	420
KG/KO-3-013-03742	min. 1300	max. 1500	500
KG/KO-3-013-03744	min. 1300	max. 1600	570
KG/KO-3-013-03746	min. 1300	max. 1700	650
KG/KO-3-013-03748	min. 1300	max. 1800	720
KG/KO-3-013-03750	min. 1300	max. 1900	810
KG/KO-3-013-03752	min. 1300	max. 2000	880

Elastické koncové manžety STM s otvorem KSR pro paralelní kabel - vhodné i pro excentrické uložení trubek

Těsnění STM jsou vyrobena z elastického materiálu Rottolin o tloušťce 6 až 8 mm, stahovací pásy z ušlechtilé oceli.

Vysoká elasticita rukávce umožňuje spojovat koncentricky i excentricky uložená potrubí.

Za příplatek je možné dodat těsnění STM s více odbočkami pro paralelně vedené kabely.

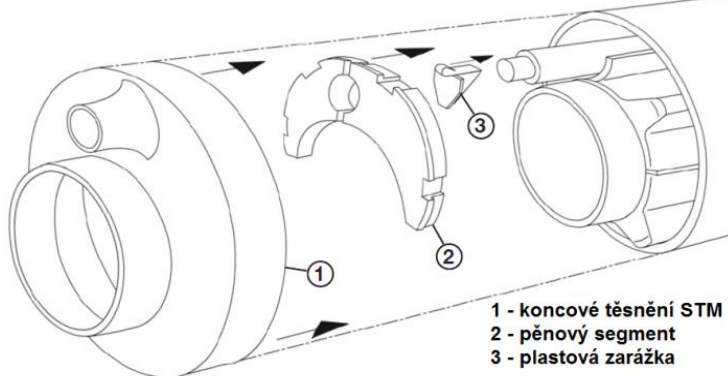
Stahovací pásy se při montáži pevně napnou mechanickou stahovačkou a přehnou přes sponu

V případě použití paralelního kabelu je vhodné použít opěrný segment pro kabel a klipové zarážky.

Opěrné elementy lze v případě potřeby zkrátit pilkou nebo bruskou.

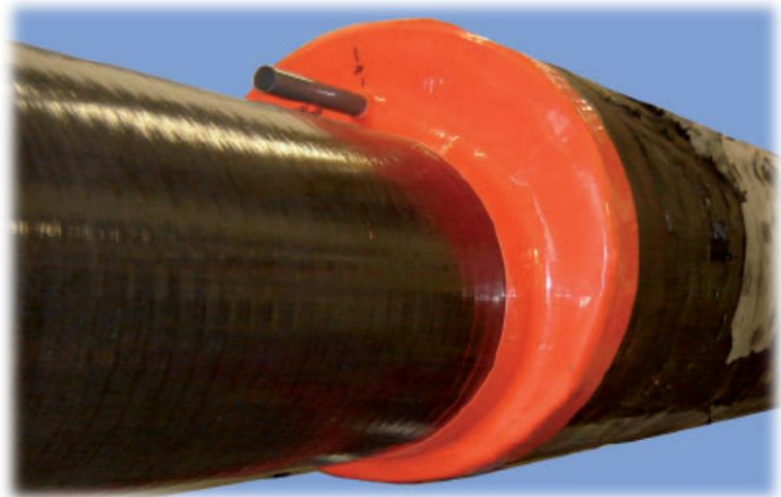
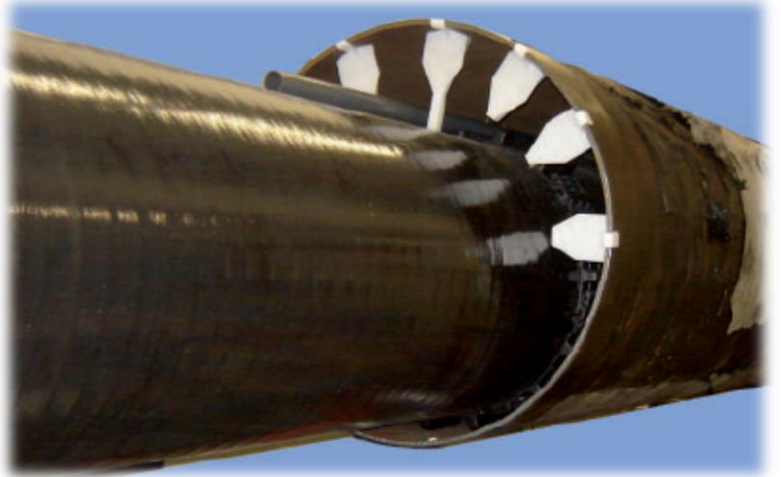


Objednací kód	Vnitřní trubka DN (mm)	Chránička DN (mm)
STM-3-017-00029	DN 50	DN 200
STM-3-017-00030		DN 250
STM-3-017-00031		DN 300
STM-3-017-00032		DN 400
STM-3-017-00033		DN 500
STM-3-017-00035	DN 65	DN 250
STM-3-017-00036		DN 300
STM-3-017-00037		DN 400
STM-3-017-00038		DN 500
STM-3-017-00040	DN 80	DN 200
STM-3-017-00041		DN 250
STM-3-017-00042		DN 300
STM-3-017-00043		DN 400
STM-3-017-00044		DN 500



1 - koncové těsnění STM
2 - pěnový segment
3 - plastová zarážka

Objednací kód	Vnitřní trubka DN (mm)	Chránička DN (mm)
STM-3-017-00046	DN 100	DN 200
STM-3-017-00047		DN 250
STM-3-017-00048		DN 300
STM-3-017-00049		DN 350
STM-3-017-00050		DN 400
STM-3-017-00051		DN 500
STM-3-017-00053	DN 125	DN 200
STM-3-017-00054		DN 250
STM-3-017-00055		DN 300
STM-3-017-00056		DN 400
STM-3-017-00057		DN 500
STM-3-017-00059	DN 150	DN 250
STM-3-017-00060		DN 300
STM-3-017-00061		DN 350
STM-3-017-00062		DN 400
STM-3-017-00063		DN 500
STM-3-017-00064		DN 600
STM-3-017-00065		DN 700
STM-3-017-00066		DN 800
STM-3-017-00068	DN 200	DN 300
STM-3-017-00069		DN 350
STM-3-017-00070		DN 400
STM-3-017-00071		DN 450
STM-3-017-00072		DN 500
STM-3-017-00073		DN 600
STM-3-017-00074		DN 700
STM-3-017-00075		DN 800
STM-3-017-00077	DN 250	DN 350
STM-3-017-00078		DN 400
STM-3-017-00079		DN 450
STM-3-017-00080		DN 500
STM-3-017-00081		DN 550
STM-3-017-00082		DN 600
STM-3-017-00083		DN 700
STM-3-017-00084		DN 800
STM-3-017-00085		DN 900
STM-3-017-00086		DN 1000
STM-3-017-00088	DN 300	DN 400
STM-3-017-00089		DN 450
STM-3-017-00090		DN 500
STM-3-017-00091		DN 550
STM-3-017-00092		DN 600
STM-3-017-00093		DN 650
STM-3-017-00094		DN 700
STM-3-017-00095		DN 800
STM-3-017-00096		DN 900
STM-3-017-00097	DN 1000	
STM-3-017-00099	DN 350	DN 450
STM-3-017-00100		DN 500
STM-3-017-00101		DN 550
STM-3-017-00102		DN 600
STM-3-017-00103		DN 700
STM-3-017-00104		DN 800
STM-3-017-00105	DN 900	
STM-3-017-00107	DN 400	DN 500
STM-3-017-00108		DN 550
STM-3-017-00109		DN 600
STM-3-017-00110		DN 650
STM-3-017-00111		DN 700
STM-3-017-00112		DN 750
STM-3-017-00113		DN 800
STM-3-017-00114		DN 900
STM-3-017-00115	DN 1000	
STM-3-017-00117	DN 450	DN 550
STM-3-017-00118		DN 600
STM-3-017-00119		DN 650
STM-3-017-00120		DN 700
STM-3-017-00121		DN 800
STM-3-017-00122		DN 1000
STM-3-017-00124	DN 500	DN 600
STM-3-017-00125		DN 650
STM-3-017-00126		DN 700
STM-3-017-00127		DN 750
STM-3-017-00128		DN 800
STM-3-017-00129		DN 900
STM-3-017-00130		DN 1000
STM-3-017-00131		DN 1100
STM-3-017-00132		DN 1200
STM-3-017-00134	DN 550	DN 650
STM-3-017-00135		DN 700
STM-3-017-00136		DN 800
STM-3-017-00137		DN 900
STM-3-017-00139	DN 600	DN 700
STM-3-017-00140		DN 750



Objednací kód	Vnitřní trubka DN (mm)	Chránička DN (mm)
STM-3-017-00141	DN 600	DN 800
STM-3-017-00142		DN 850
STM-3-017-00143		DN 900
STM-3-017-00144		DN 1000
STM-3-017-00145		DN 1100
STM-3-017-00147	DN 650	DN 750
STM-3-017-00148		DN 800
STM-3-017-00149		DN 900
STM-3-017-00150		DN 1000
STM-3-017-00152	DN 700	DN 800
STM-3-017-00153		DN 850
STM-3-017-00154		DN 900
STM-3-017-00155		DN 1000
STM-3-017-00156		DN 1100
STM-3-017-00157		DN 1200
STM-3-017-00158		DN 1300
STM-3-017-00159	DN 1400	
STM-3-017-00161	DN 750	DN 850
STM-3-017-00162		DN 900
STM-3-017-00163		DN 950
STM-3-017-00164		DN 1000
STM-3-017-00165		DN 1200
STM-3-017-00167	DN 800	DN 900
STM-3-017-00168		DN 950
STM-3-017-00169		DN 1000
STM-3-017-00170		DN 1100
STM-3-017-00171		DN 1200
STM-3-017-00172		DN 1300
STM-3-017-00173		DN 1400
STM-3-017-00175	DN 850	DN 950
STM-3-017-00176		DN 1000
STM-3-017-00177		DN 1100
STM-3-017-00179	DN 900	DN 1000
STM-3-017-00180		DN 1050
STM-3-017-00181		DN 1100
STM-3-017-00182		DN 1200
STM-3-017-00183		DN 1300
STM-3-017-00184		DN 1400
STM-3-017-00185		DN 1500
STM-3-017-00187	DN 950	DN 1050
STM-3-017-00188		DN 1100
STM-3-017-00189		DN 1200
STM-3-017-00190		DN 1300
STM-3-017-00192	DN 1000	DN 1100
STM-3-017-00193		DN 1200
STM-3-017-00194		DN 1300
STM-3-017-00195		DN 1400
STM-3-017-00196		DN 1500
STM-3-017-00198	DN 1050	DN 1200
STM-3-017-00199		DN 1300
STM-3-017-00200		DN 1400
STM-3-017-00201		DN 1500
STM-3-017-00203	DN 1100	DN 1200
STM-3-017-00204		DN 1300
STM-3-017-00205		DN 1400
STM-3-017-00206		DN 1500
STM-3-017-00208	DN 1200	DN 1400
STM-3-017-00209		DN 1500
STM-3-017-00210		DN 1600
STM-3-017-00003	Další dodatečný otvor pro kabel	

Další rozměry a speciální úpravy na objednávku.

tlakově odolné koncové manžety FW - pro pohyblivé uložení mezi trubkou a chráničkou, tlaková odolnost 0,5 baru

Manžety FW jsou vyrobeny z elastického materiálu Rottolin o tloušťce 9 až 11 mm a ušlechtilé oceli.

Díky vysoké elasticitě umožňují absorbovat axiální i radiální posuvy mezi trubkou a bráničkou.

Díky vysoké elasticitě umožňují absorbovat axiální i radiální posuvy mezi trubkou a bráničkou.

Pro dokonalou funkčnost by mezera mezi trubkou a chráničkou neměla přesáhnout 70 mm.

Pod stahovací pásky je vhodné nanést speciální lepidlo a těsnící tmel.

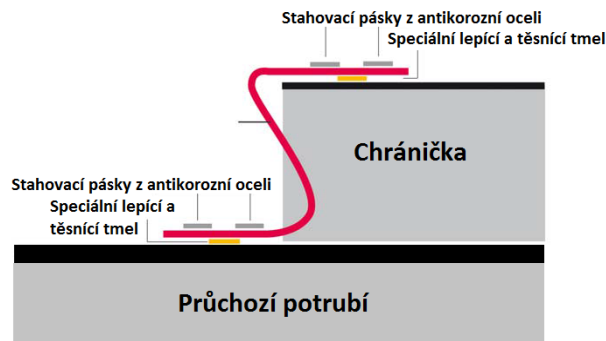
Před zasypáním musí být kolem manžet FW vytvořen prostor, který jim umožní volný pohyb.

Vlastnosti materiálu Rottolin:

Tvrдость:	50° Shore
Pevnost v tahu:	11 N/mm ²
Mez pružnosti (mez kluzu):	400 %
Počáteční pevnost v roztržení:	27 N/mm
Maximální trvalá provozní teplota:	55°C



Objednací kód	Průchozí potrubí DN (mm)	Chráníčka DN (mm)	Tlaková odolnost
FW-3-040-00294	50	125	0,5 baru
FW-3-040-00029	50	200	0,5 baru
FW-3-040-00040	80	200	0,5 baru
FW-3-040-00046	100	200	0,5 baru
FW-3-040-00047	100	250	0,5 baru
FW-3-040-00053	125	200	0,5 baru
FW-3-040-00054	125	250	0,5 baru
FW-3-040-00059	150	250	0,5 baru
FW-3-040-00060	150	300	0,5 baru
FW-3-040-00178	200	250	0,5 baru
FW-3-040-00068	200	300	0,5 baru
FW-3-040-00069	200	350	0,5 baru
FW-3-040-00077	250	350	0,5 baru
FW-3-040-00078	250	400	0,5 baru
FW-3-040-00088	300	400	0,5 baru
FW-3-040-00089	300	450	0,5 baru
FW-3-040-00099	350	450	0,5 baru
FW-3-040-00100	350	500	0,5 baru
FW-3-040-00107	400	500	0,5 baru
FW-3-040-00108	400	550	0,5 baru
FW-3-040-00117	450	550	0,5 baru
FW-3-040-00118	450	600	0,5 baru
FW-3-040-00124	500	600	0,5 baru
FW-3-040-00125	500	650	0,5 baru
FW-3-040-00134	550	650	0,5 baru
FW-3-040-00135	550	700	0,5 baru
FW-3-040-00139	600	700	0,5 baru
FW-3-040-00140	600	750	0,5 baru
FW-3-040-00147	650	750	0,5 baru
FW-3-040-00148	650	800	0,5 baru
FW-3-040-00152	700	800	0,5 baru
FW-3-040-00153	700	850	0,5 baru
FW-3-040-00161	750	850	0,5 baru
FW-3-040-00162	750	900	0,5 baru
FW-3-040-00167	800	900	0,5 baru
FW-3-040-00168	800	950	0,5 baru
FW-3-040-00176	850	1000	0,5 baru
FW-3-040-00179	900	1000	0,5 baru
FW-3-040-00180	900	1050	0,5 baru
FW-3-040-00187	950	1050	0,5 baru
FW-3-040-00188	950	1100	0,5 baru
FW-3-040-00192	1000	1100	0,5 baru
FW-3-040-00198	1050	1200	0,5 baru
FW-3-040-00203	1100	1200	0,5 baru



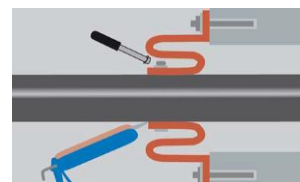
Nástěnné těsnící kompenzátory VDW - zachycují účinky tepelné dilatace a vibrací

Ideální pro parovody a teplovodní trubky, včetně trubek předizolovaných.

Kompenzátory VDW umožňují zachytávat účinky tepelné roztažnosti v příčném i podélném směru.

Těsnící manžeta zhotovena z elastického materiálu Rottolin tloušťky 6 - 8 mm a nerezové oceli 304.

Po vyvrtání kotevnicích otvorů se po obvodu příruby nanese proužek vhodného těsnícího tmelu.



Objednací kód	Vnější Ø trubky OD (mm)	Max. průměr otvoru (mm)	Tlaková odolnost PN	Vnější Ø límce (mm)	Rozteč šroubů	Povolený posun v axiálním i radiálním směru	
VDW-3-017-S00001	75	150	0,5 baru	292	Ø 265	±25 mm	
VDW-3-017-S00002	90	150		292	Ø 265	±25 mm	
VDW-3-017-S00003	110	200		340	Ø 305	±25 mm	
VDW-3-017-S00004	125	200		340	Ø 305	±25 mm	
VDW-3-017-S00005	140	250		389	Ø 360	±25 mm	
VDW-3-017-S00006	160	250		389	Ø 360	±25 mm	
VDW-3-017-S00007	200	300		450	Ø 410	±25 mm	
VDW-3-017-S00008	225	300		450	Ø 410	±25 mm	
VDW-3-017-S00009	250	350		500	Ø 460	±25 mm	
VDW-3-017-S00010	280	350		500	Ø 460	±25 mm	
VDW-3-017-S00011	315	400		550	Ø 510	±25 mm	
VDW-3-017-S00012	355	450		600	Ø 560	±25 mm	
VDW-3-017-S00013	400	500		650	Ø 610	±25 mm	
VDW-3-017-S00014	450	550		700	Ø 660	±25 mm	
VDW-3-017-S00015	500	600		750	Ø 710	±25 mm	
VDW-3-017-S00016	560	650		800	Ø 760	±25 mm	
VDW-3-017-S00017	630	700		850	Ø 810	±25 mm	
VDW-3-017-S00026	670	800		990		±25 mm	
VDW-3-017-S00019	710	800		990		±25 mm	
VDW-3-017-S00020	810	900		1060		±25 mm	
VDW-3-017-S00024	910	1000		1092		±25 mm	
VDW-3-012-01234	Utahovací momentový klíč			(nutný pro předizolované trubky s vnějším průměrem ≥ 225 mm)			