

PŘEHLED KANALIZAČNÍCH PŘÍPOJEK SEDEL, ZPĚTNÝCH KLAPEK, DVORNÍCH VPUSTI A SPECIÁLNÍCH PŘÍSLUŠENSTVÍ

CENY NA VYŽÁDÁNÍ

SEDLA PRO KANALIČNÍ PŘÍPOJKY

Výhovují požadavkům EN 1610 - napojení kanalizačních přípojek továrně vyráběnými elementy s pryžovým těsněním

Univerzální kolmá sedla FA pro napojení jakýchkoli přípojek DN 150 - 200

- sedla FA 150 B/ST a FA 200 B se používají pro napojení na hlavní potrubí nebo šachty z betonu a kameniny
- sedla FA 150 U jsou vhodná i pro korugované a žebrované trubky
- pro napojení tenkostěnných trubek typu KG, ze sklolaminátu nebo litiny je nutné do hrdla vložit kroužek BC
- před utažením je možné přípojku v hrdle vychýlit až o 7°
- tělo sedel je ze syntetické pryže EPDM a odolného plastu ABS
- stahovací pásy jsou vyrobeny z antikorozní oceli AISI 304 (1.4301)
- sedla se v otvoru upevní zaražením vnitřního plastového pouzdra



Objednací kód	Přípojka (mm)	Vnější Ø přípojky (mm)	Hlavní potrubí (mm)	Síla stěny (mm)	Ø montážního otvoru (mm)	Pracovní tlak PN	Utahovací moment
FA 150 B	DN 150	150* - 190	min. DN 400	min. 35	Ø172	1,0 bar	6 Nm
FA 150 U	DN 150	150* - 190	DN 300	min. 27,5	Ø172	1,0 bar	6 Nm
FA 150 ST	DN 150	150* - 190	DN 250 - 350	min. 20	Ø172	1,0 bar	6 Nm
BC 12/166	vyrovnávací vložka pro napojení KG 160. SML tenkostěnných trubek do sedel FA 150 - např. KG 150, litina SML DN 150						
FA 200 B	DN 200	222 - 250	min. DN 400	min. 35	Ø232	1,0 bar	6 Nm
BC 21/205	vyrovnávací vložka pro napojení hladkých plastových trubek KG do sedla FA 200						
BC 12/225	vyrovnávací vložka pro napojení např. litinových, sklolaminátových, korugovaných a žebrovaných trubek do sedla FA 200 B						

Univerzální kolmá sedla PA pro napojení přípojek typu KG DN 150 na hlavní potrubí DN 300 - 600 s profilovanou vnější stěnou - korugované a žebrované plastové potrubí

- pro přímé napojení hladkého konce plastových trubek typu KG DE160 mm
- sedla jsou vyrobena z nylonu armovaného skelným vláknem a odolného plastu ABS
- sedla se v otvoru upevní dotažením 4 rozpínacích šroubů z antikorozní oceli přiloženým klíčem



Objednací kód	Přípojka (mm)	Vnější Ø přípojky (mm)	Hlavní potrubí (mm)	Vnější Ø hl. potr. (mm)	Ø montážního otvoru (mm)	Pracovní tlak PN
PA 1530	DN 150 KG	160	DN 300	300 - 400	Ø177	0,5 baru
PA 1530 UR	DN 150 KG	160	UltraRib DN 300	300 - 400	Ø177	0,5 baru
PA 1540	DN 150 KG	160	DN 400	400 - 500	Ø177	0,5 baru
PA 1550	DN 150 KG	160	DN 500	500 - 630	Ø177	0,5 baru
PA 1560	DN 150 KG	160	DN 600	630 - 720	Ø177	0,5 baru

Kolmá sedla INSITU L965 pro napojení přípojek typu KG 110 - 160 - 200 na hlavní potrubí a šachty s korugovanou nebo žebrovanou stěnou

- pro přímé napojení hladkého konce plastových trubek typu KG DE110 - 160 - 200 mm
- sedla jsou vyrobena ze syntetické pryže SBR, EPDM nebo nitrilové pryže NBR
- stahovací pásy jsou vyrobeny z antikorozní oceli AISI 304 (1.4301)
- u sedel IN-SITU je nutné počítat s výrazným přesahem do vnitřního profilu hlavního potrubí



Objednací kód	Přípojka (mm)	Vnější Ø přípojky (mm)	Šachta / hlavní potrubí (mm)	Síla stěny (mm)	Ø montážního otvoru (mm)	Pracovní tlak PN	Délka sedla (mm)
Insitu 110 SBR	DN 100 KG	110	min. DN 300	min. 15	Ø127	0,5 baru	90
Insitu 110 NBR	DN 100 KG	110	min. DN 300	min. 15	Ø127	0,5 baru	90
Insitu 160 SBR	DN 150 KG	160	min. DN 400	min. 15	Ø177	0,5 baru	90
Insitu 160 NBR	DN 150 KG	160	min. DN 400	min. 15	Ø177	0,5 baru	90
Insitu 200 EPDM	DN 200 KG	200	min. DN 600	min. 15	Ø217	0,5 baru	75
Insitu 200 NBR	DN 200 KG	200	min. DN 600	min. 15	Ø217	0,5 baru	75

Univerzální třmenová 45° a 90° sedla TA DN 100 - 125 - 150 - 200 pro hlavní potrubí DN 150 až DN 500 s hladkou vnější stěnou

- montážní otvor stačí vyříznout ručně přímočarou piou nebo bruskou
- tvar a velikost montážního otvoru se zjistí obkreslením otvoru v sedle na hlavní trubku
- sedla jsou vyrobena ze syntetické pryže EPDM, termoplastu a antikorozní oceli AISI 316



Objednací kód	Přípojka (mm)	Vnější Ø přípojky (mm)	Hlavní potrubí (mm)	Vnější Ø hl. potr. (mm)	Ø montážního otvoru (mm)	Pracovní tlak PN
KOLMÁ SEDLA 90°						
TA 11090	DN 100	100 - 114	DN 150 - 400	max. 400	Ø 114 - 135	0,5 baru
TA 16090	DN 150	150 - 167	DN 200 - 400	max. 400	Ø 177 - 200	0,5 baru
SIKMÁ SEDLA 45°						
TA 11045	DN 100 / 45°	100 - 114	DN 150 - 400	max. 400	oválný montážní otvor	0,5 baru
TA 16045	DN 150 / 45°	150 - 167	DN 200 - 400	max. 400		0,5 baru
TA 20045	DN 200 / 45°	190 - 205	DN 300 - 600	max. 600		0,5 baru

Univerzální kolmé sedlo UA DN 150 mm pro hlavní potrubí DN 600 až DN 3000 s profilovaným nebo hladkým vnějším povrchem

- ideální pro napojení na korugované plastové trubky velkých průměrů
- hloubka zasunutí se koriguje přidáním nebo ubráním distančních kroužků na spodní straně sedla
- sedla jsou vyrobena z nylonu armovaného skelným vláknem a odolného plastu ABS
- potrubí přípojky se na sedlo UA připojuje pomocí pružné spojky SC 167, SC 175 nebo přechodky AC 1924



Objednací kód	Přípojka (mm)	Hlavní potrubí (mm)	Síla stěny (mm)	Ø montážního otvoru (mm)	Pracovní tlak (bar)
UA 150	DN 150	min. DN 700	40 - 140	Ø177	0,5 baru

Univerzální kolmá sedla TWISTEE DN 100 a DN 150 z odolného ABS pro hlavní potrubí DN 300 až DN 2000 z betonu a kameniny

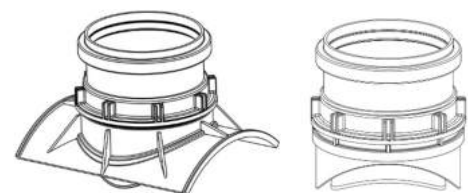
- sedla se fixují otáčením sedla v pryžovém těsnění s kuželovým závitem
- sedla jsou vyrobena z odolného plastu ABS, těsnění ze syntetické pryže EPDM
- potrubí přípojky se na sedlo UA připojuje pomocí pružné spojky SC 167, SC 175 nebo přechodky AC 1924



Objednací kód	Přípojka (mm)	Hlavní potrubí (mm)	Síla stěny (mm)	Ø montážního otvoru (mm)	Pracovní tlak (bar)	Utahovací moment
MTS 14001	DN 100	Ø200 - 250	min. 20	Ø134±1,0	1,0 bar	6 Nm
MTS 14001	DN 100	Ø300 - 375	min. 20	Ø134±1,0	1,0 bar	6 Nm
MTS 14001	DN 100	Ø400 - 675	min. 20	Ø134±1,0	1,0 bar	6 Nm
MTS 14001	DN 100	> Ø675	min. 20	Ø134±1,0	1,0 bar	6 Nm
MTS 15001	DN 150	Ø300 - 375	min. 32	Ø186±1,0	1,0 bar	6 Nm
MTS 15002	DN 150	Ø400 - 600	min. 32	Ø186±1,0	1,0 bar	6 Nm
MTS 15003	DN 150	> Ø650	min. 32	Ø186±1,0	1,0 bar	6 Nm

Mechanická kolmá sedla CITY pro přípojky KG 160 na hlavní potrubí KG, kameninu, sklolaminát a žebrované trubky DN200 až DN400

- sedla se fixují otáčením matice s ozuby, utahovací klíč je dodáván zdarma u dodávek nad 5 ks
- sedla jsou vyrobena z masivního PVC-U podle EN 1410, těsnění ze syntetické pryže



Objednací kód	Přípojka (mm)	Vnější Ø přípojky (mm)	Hlavní potrubí DN	Síla stěny (mm)	Ø montážního otvoru (mm)	Pracovní tlak (bar)	Rozměry L1xL2 (mm)
Pro přípojky KG 160 na hlavní potrubí z kameniny a betonu							
1431158	DN 150 KG	Ø160	DN 200	9 - 14	Ø152	0,5 baru	221 x 201
1431658	DN 150 KG	Ø160	DN 200	15 - 28	Ø152	0,5 baru	194 x 290
1432658	DN 150 KG	Ø160	DN 250	20 - 37	Ø152	0,5 baru	182 x 290
Pro přípojky KG 160 na hlavní potrubí z korugovaných nebo žebrovaných plastů							
1432658	DN 150 KG	Ø160	DN 250	20 - 30	Ø152		
Pro přípojky KG 160 na hlavní potrubí z hladkých plastů typu KG, sklolaminátu, litiny a žebrovaných plastů							
1431158	DN 150 KG	Ø160	KG DN 200	3 - 9	Ø152	0,5 baru	255 x 195
1432258	DN 150 KG	Ø160	KG DN 250	3 - 15	Ø152	0,5 baru	285 x 290
1433358	DN 150 KG	Ø160	KG DN 300	3 - 15	Ø152	0,5 baru	315 x 290
1434458	DN 150 KG	Ø160	KG DN 400	3 - 18	Ø152	0,5 baru	360 x 290
996606	utahovací klíč jednopákový						
9966C6	utahovací klíč dvou pákový						

Zátková redukce Ø110/160 mm (do sedel pro přípojky KG 160)

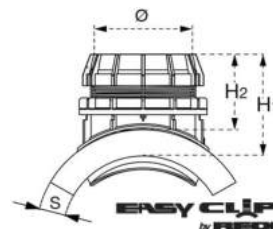
- zátka je vyrobena z PVC-U a syntetické pryže EPDM
- montáž zatláčením do hrdla sedla EASY CLIP, CITY, PA nebo trubky KG 160



Objednací kód	Pro potrubí do hrdla (mm)	Pro dířk DN (mm)	Délka L (mm)	Síla stěny S (mm)	Pracovní tlak (bar)
686348	DN 160 KG	DN 110 KG	70	4	0,5 baru

Univerzální kolmá sedla EASY CLIP pro přípojky KG 160 na hlavní potrubí DN 250 - 2000 s integrovaným kloubem 0-10°

- sedla se fixují otáčením matice s ozuby, utahovací klíč je dodáván zdarma u dodávek nad 5 ks
- sedla jsou vyrobena z masivního PVC-U podle EN 1410, těsnění ze syntetické pryže



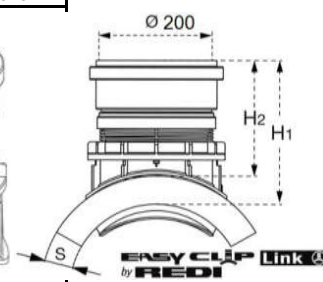
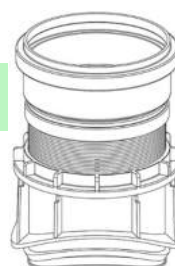
Objednací kód	Přípojka (mm)	Vnější Ø přípojky (mm)	Hlavní potrubí DN	Síla stěny S (mm)	Ø montážního otvoru (mm)	Pracovní tlak (bar)	Výška H1 (mm)
1A16058	DN 150 KG	Ø160	DN 300	5 - 30	Ø200 ±1,0	0,5 baru	270
1Y16058 Short	DN 150 KG	Ø160	DN 300	5 - 30		0,5 baru	205
1C16058	DN 150 KG	Ø160	DN 300	30 - 80		0,5 baru	270
1D16058	DN 150 KG	Ø160	DN 400	6 - 35		0,5 baru	270
1X16058 Short	DN 150 KG	Ø160	DN 400	6 - 35		0,5 baru	205
1Z16058 Short	DN 150 KG	Ø160	DN 400	30 - 55		0,5 baru	205
1E16058	DN 150 KG	Ø160	DN 400	30 - 80		0,5 baru	270
1G16058	DN 150 KG	Ø160	DN 500 - 600	9 - 50		0,5 baru	270
1H16058	DN 150 KG	Ø160	DN 500 - 600	40 - 100		0,5 baru	270
1J16058	DN 150 KG	Ø160	DN 700 - 2000	10 - 60		0,5 baru	270
1K16058	DN 150 KG	Ø160	DN 700 - 2000	50 - 100		0,5 baru	270

Sedla EASY CLIP TECH bez přesahu konce sedla do čistého profilu hlavního potrubí - vhodné pro silnostěnné materiály - kamenina a beton

1T21658	DN 150 KG	160	DN 250 - 300	min. 23	Ø200 ±1,0	0,5 baru	320
1T11658	DN 150 KG	160	DN 300 - 350	min. 23	Ø200 ±1,0	0,5 baru	320

Univerzální kolmá sedla EASY CLIP LINK pro přípojky KG 200 na hlavní potrubí DN 250 - 2000

- sedla se fixují otáčením matice s ozuby, utahovací klíč je dodáván zdarma u dodávek nad 5 ks
- sedla jsou vyrobena z masivního PVC-U podle EN 1410, těsnění ze syntetické pryže

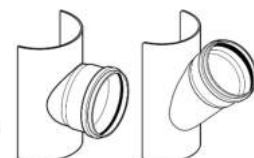
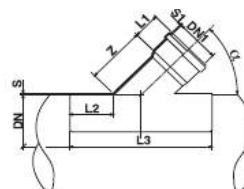


Objednací kód	Přípojka (mm)	Vnější Ø přípojky (mm)	Hlavní potrubí DN	Síla stěny (mm)	Ø montážního otvoru (mm)	Pracovní tlak (bar)	Výška H (mm)
1A20058	DN 200 KG	200	DN 300	5 - 30	Ø200 ±1,0	0,5	320
1C20058	DN 200 KG	200	DN 300	40 - 80		0,5	320
1D20058	DN 200 KG	200	DN 400	6 - 30		0,5	320
1E20058	DN 200 KG	200	DN 400	30 - 80		0,5	320
1G20058	DN 200 KG	200	DN 500 - 600	9 - 50		0,5	320
1H20058	DN 200 KG	200	DN 500 - 600	40 - 100		0,5	320
1J20058	DN 200 KG	200	DN 700 - 2000	12 - 50		0,5	320
1K20058	DN 200 KG	200	DN 700 - 2000	50 - 100		0,5	320

Na objednávku mohou být některá sedla EASY CLIP dodána i ve zkrácené verzi.

Nalepovací PVC-U sedla SCJ 45° a 90° pro přípojky KG/KG

- vyhovují EN 1253-1, oranžová barva RAL 8023
- sedla jsou vyrobena z masivního PVC-U podle EN 1410, těsnění ze syntetické pryže
- lepení je nutné provádět pečlivě na suchý a odmaštěný povrch vhodným typem lepidla



Objednací kód	Přípojka DN (mm)	Vnější Ø přípojky (mm)	Hlavní potrubí DN (mm)	Vnější Ø (mm)	Délka sedla L3 (mm)	Síla stěny S (mm)
ŠIKMÁ SEDLA 45°						
0438091	KG 125 / 45°	125	KG 150	160	300	3,2
0438291	KG 125 / 45°	125	KG 200	200	340	4,1
0438691	KG 125 / 45°	125	KG 250	250	350	5,5
1439091	KG 125 / 45°	125	KG 300	315	350	5,5
1439191	KG 125 / 45°	125	KG 400	400	350	5,5
1439291	KG 125 / 45°	125	KG 500	500	350	5,5
0438491	KG 150 / 45°	160	KG 200	200	390	4,1
0438891	KG 150 / 45°	160	KG 250	250	400	5,5
0439491	KG 150 / 45°	160	KG 300	315	432	6,9
1439591	KG 150 / 45°	160	KG 400	400	400	5,5
1439691	KG 150 / 45°	160	KG 500	500	400	5,5
1433291	KG 200 / 45°	200	KG 300	315	513	6,0
KOLMÁ SEDLA 90°						
0434351	KG 150 / 90°	160	KG 200	200	322	4,4
1424251	KG 150 / 90°	160	KG 250	250	322	4,4
142525E	KG 150 / 90°	160	KG 300	315		
142625E	KG 150 / 90°	160	KG 400	400		
1425552	KG 200 / 45°	200	KG 300	315		
JEDNOSLOŽKOVÉ LEPIDLO PRO NALEPOVACÍ PVC-U SEDLA						
6721200	125 g	Jednosložkový lepicí tmel na PVC-U tvarovky 125 g				
6712500	250 g	Jednosložkový lepicí tmel na PVC-U tvarovky 250 g				
6722500	0,5 kg	Jednosložkový lepicí tmel na PVC-U tvarovky 500 g				
6721000	1 kg	Jednosložkový lepicí tmel na PVC-U tvarovky 1000 g				