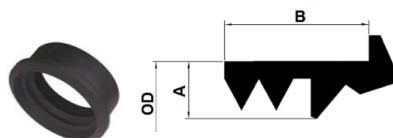


**PŘEHLED PRYŽOVÝCH A BITUMENOVÝCH TĚSNĚNÍ A SPOJOVACÍCH KROUŽKŮ,**
CENY NA VYŽÁDÁNÍ**Těsnění FORSHEDA F-910 na utěsnění průchodů potrubí a kanalizačních přípojek**

- syntetická pryž EPDM podle normy EN 681-1, tepelná odolnost -20°C až +130°C
- ideální pro napojení do betonových a korugovaných šachet nebo potrubí velkých průměrů
- DN hlavního potrubí by měl být min. 2,5x větší jak DN přípojky
- u korugovaných a žebrových šachet by tloušťka stěny neměla být větší jak 55 mm



FORSHEDA

Objednací kód	vnější Ø potrubí přípojky (mm)	použití pro průchozí potrubí	Ø montážního otvoru (mm)	Celk. délka L (mm)	Max. úhlové vychýlení	Pracovní tlak (bar)
F-910 vyráběné lisováním pro běžné typy trubek						
F910-1705406	40	hladké plasty DN40	Ø75±1,5	65	23,5	0,5 bar
F910-1584720	50	hladké plasty DN50	Ø75±1,5	65	20,0	0,5 bar
F910-1920820	63	hladké plasty DN63	Ø89±1,5	65	20,0	0,5 bar
F910-1642324	75	hladké plasty DN75	Ø101±1,5	65	20,0	0,5 bar
F910-1001821	90	hladké plasty DN90	Ø115±1,5	65	20,0	0,5 bar
F910-1588624	110	hladké plasty KG DN100	Ø138±1,5	65	21,5	0,5 bar
F910-1813722	118	tvárná litina DN100	Ø144±1,5	65	20,0	0,5 bar
F910-1921523	160	hladké plasty KG DN160	Ø181±1,3	65	16,0	0,5 bar
F910-1584923	160	hladké plasty KG DN160	Ø186±1,5	65	20,5	0,5 bar
F910-1568226	170	tvárná litina DN150	Ø196±1,5	65	20,0	0,5 bar
F910-1081222	180		Ø206±1,5	65	20,0	0,5 bar
F910-1675023	186	kamenina DN150	Ø212±1,5	65	20,0	0,5 bar
F910-1891724	200	hladké plasty KG DN200	Ø226±1,5	65	20,0	0,5 bar
F910-1891822	225	hladké plasty DN225	Ø251±1,5	65	20,0	0,5 bar
F910-1821024	242	kamenina DN200 tř. 160	Ø268±1,5	65	20,0	0,5 bar
F910-1891920	250	hladké plasty KG DN250	Ø276±1,5	65	20,0	0,5 bar
F910-1892126	315	hladké plasty KG DN300	Ø341±1,5	65	20,0	0,5 bar
F910-1874926	350	hladké plasty DN250	Ø376±1,5	65	20,0	0,5 bar
F910-1898122	400	hladké plasty KG DN400	Ø426±1,5	65	20,0	0,5 bar
F910-1841226	500	hladké plasty KG DN500	Ø526±1,5	65	20,0	0,5 bar

F-910 vyráběné svařováním na zakázku - podle vnějšího průměru potrubí přípojky

F9102xx	200 - 299*		Ø trubky + 26 mm	65	20,0	0,5 bar
F9103xx	300 - 399*		Ø trubky + 26 mm	65	20,0	0,5 bar
F9104xx	400 - 499*		Ø trubky + 26 mm	65	20,0	0,5 bar
F9105xx	500 - 599*		Ø trubky + 26 mm	65	20,0	0,5 bar
F9106xx	600 - 699*		Ø trubky + 26 mm	65	20,0	0,5 bar
F9107xx	700 - 799*		Ø trubky + 26 mm	65	20,0	0,5 bar
F9108xx	800 - 899*		Ø trubky + 26 mm	65	20,0	0,5 bar
F9109xx	900 - 999*		Ø trubky + 26 mm	65	20,0	0,5 bar
F91010xx	1000 - 1099*		Ø trubky + 26 mm	65	20,0	0,5 bar

* uvedené rozměry jsou pouze informativní, kroužky se vyrábí podle vnějšího rozměru trubky - např. F910355 pro kameninu DN300

vyráběné lisováním z nitrilové pryže NBR odolné proti působení ropných látek

F910-1584736	50	hladké plasty DN50	Ø75±1,5	65	20,0	0,5 bar
F910-1920836	63	hladké plasty DN63	Ø89±1,5	65	20,0	0,5 bar
F910-1642333	75	hladké plasty DN75	Ø101±1,5	65	20,0	0,5 bar
F910-1588633	110	hladké plasty KG DN100	Ø138±1,5	65	21,5	0,5 bar
F910-1568130	125	hladké plasty KG DN125	Ø151±1,5	65	20,0	0,5 bar
F910-1584932	160	hladké plasty KG DN160	Ø186±1,5	65	20,5	0,5 bar
F910-1081231	180		Ø206±1,5	65	20,0	0,5 bar
F910-1891733	200	hladké plasty KG DN200	Ø226±1,5	65	20,0	0,5 bar
F910-1891936	250	hladké plasty KG DN250	Ø276±1,5	65	20,0	0,5 bar
F910-1892135	315	hladké plasty KG DN300	Ø341±1,5	65	20,0	0,5 bar
F910-1898131	400	hladké plasty KG DN400	Ø426±1,5	65	20,0	0,5 bar
F910-1841235	500	hladké plasty KG DN500	Ø526±1,5	65	20,0	0,5 bar

Další rozměry na objednávku

Univerzální těsnění GULLY SEAL pro přípojky do drenážních betonových šachet

- použití pro veškeré typy hladkých i profilovaných trubek DN150
- ideální pro odvodnění silničních staveb
- montážní osazení o Ø200 nebo 210 mm je vhodné odlišit již při výrobě šachet
- syntetická pryž EPDM podle normy EN 681-1, tepelná odolnost -20°C až +130°C
- nízká tlaková odolnost PN 0,1 baru vhodná pouze pro mělké drenáže a povrchové kanalizace



Objednací kód	vnější Ø potrubí přípojky (mm)	použití pro potrubí přípojky	Ø montážního otvoru (mm)	Celk. délka L (mm)	Materiál kroužku	Pracovní tlak (bar)
GS 200	Ø160 - 180	hladké i profilované plasty	Ø200	38	elastomer	0,1 bar
GS 210	Ø170 - 190	litina a kamenina	Ø210	38	elastomer	0,1 bar

Výkvná těsnění FORSHEDA F-911 pro přípojky do betonových šachet

- syntetická pryž EPDM podle normy EN 681-1, tepelná odolnost -20°C až +130°C, antikorozní ocel
- konstrukce umožňuje velké uhlové vychýlení přípojky 10° až 45° (podle odříznutí stupně)
- vhodné pro napojení hladkých i profilovaných trubek
- nepotřebná pryžové stupně se odříznou a stahovací páska se přesune na větší stupeň



ze syntetické pryže EPDM nebo SBR pro běžné kanalizace

Objednací kód	vnější Ø potrubí přípojky (mm)	použití pro průchozí potrubí	Ø montážního otvoru (mm)	Max. úhlové vychýlení	Materiál kroužku	Pracovní tlak (bar)
F911-1500421	24 - 50	DN 25 - DN 50	Ø138 +0/-1,0	30 - 40°	EPDM	0,5
F911-1602823	60 - 100	DN 60 - DN 100	Ø138 +0/-1,0	15 - 45°	SBR	0,5
F911-1562020	105 - 175	DN 100 - DN 150	Ø250 +0/-2,0	15 - 45°	SBR	0,5
F911-1562324	105 - 226	DN 100 - DN 200	Ø305 +0/-2,0	15 - 45°	SBR	0,5
F911-1632223	195 - 285	DN 200 - DN 250	Ø341 +0/-2,0	10 - 45°	SBR	0,5
F911-1993923	250 - 368	DN 200 - DN 350	Ø426 +0/-2,0	10 - 45°	SBR	0,5
F911-1774721	286 - 400	DN 250 - DN 400	Ø475 +0/-2,0	10 - 30°	SBR	0,5



ze syntetické pryže NBR odolné působení ropných látek

F911-1602832	60 - 100	DN 60 - DN 100	Ø138 +0/-2,0	15 - 45°	NBR	0,5
F911-1562036	105 - 175	DN 100 - DN 150	Ø250 +0/-2,0	15 - 45°	NBR	0,5
F911-1632232	195 - 285	DN 200 - DN 250	Ø341 +0/-2,0	10 - 45°	NBR	0,5

Těsnění FORSHEDA F-570 pro napojení do tenkostěnných šachet a nádrží

- vhodné pro napojení plastových trubek do šachet a nádrží z hladkého plastu, sklolaminátu nebo oceli
- DN25 - DN90 jsou vhodné i pro utěsnění trubek s profilovaným vnějším povrchem
- syntetická pryž EPDM podle normy EN 681-1, tepelná odolnost -20°C až +130°C



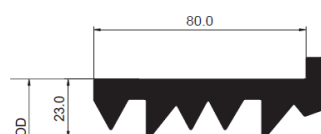
Objednací kód	vnější Ø potrubí přípojky (mm)	použití pro průchozí potrubí	Ø montážního otvoru (mm)	Materiál	Síla stěny hl. potrubí	Pracovní tlak (bar)
F570-1994820	25/32	všechny DN25 a DN32	Ø40 ±0,5	EPDM	2 - 10 mm	0,5
F570-1503825	40/50	všechny DN40 a DN50	Ø57 ±0,5	EPDM	3 - 12 mm	0,5
F570-1504724	50/63	všechny DN50 a DN63	Ø70 ±0,5	EPDM	3 - 14 mm	0,5
F570-1504024	70/90	všechny DN70 a DN90	Ø98 ±0,5	EPDM	3 - 14 mm	0,5
F570-1663922	100	hladké HT 100	Ø110 ±0,5	EPDM	3 - 10 mm	0,5
F570-1500820	110	hladké KG 110	Ø117 ±0,5	EPDM	3 - 10 mm	0,5
F570-1927624	125	hladké KG 125	Ø132 ±0,5	EPDM	5 - 10 mm	0,5
F570-1434121	160	hladké KG 160	Ø167 ±0,5	EPDM	5 - 10 mm	0,5
F570-1434220	200	hladké KG 200	Ø207 ±0,5	EPDM	6 - 10 mm	0,5
F570-1434300	250	hladké KG 250	Ø262 ±0,5	EPDM	6 - 10 mm	0,5
F570-1718824	315	hladké KG 315	Ø327 ±0,5	EPDM	6 - 11 mm	0,5

provedení z nitrilové pryže NBR na objednávku



Těsnění FORSHEDA F-945 pro napojení KG trubek do korugovaných a žebrovaných trubek nebo šachet

- syntetická pryž EPDM podle normy EN 681-1, tepelná odolnost -20°C až +130°C
- lze použít i pro napojení přípojek KG do betonových trubek a šachet
- DN hlavního potrubí nebo šachty by měl být min. 2,5x větší jak DN přípojky
- u korugovaných a žebrovaných šachet by tloušťka stěny neměla být větší jak 80 mm



Objednací kód	vnější Ø potrubí přípojky (mm)	použití pro průchozí potrubí	Ø montážního otvoru (mm)	Materiál	Síla stěny hl. potrubí	Pracovní tlak (bar)
F945-1957601	110	hladké KG 110	Ø140 ±1,0	SBR	50 - 80 mm	0,5
F945-1168004	160	hladké KG 160	Ø188 ±1,0	SBR	50 - 80 mm	0,5
F945-1168102	200	hladké KG 200	Ø229 ±1,0	SBR	50 - 80 mm	0,5
F945-1168200	250	hladké KG 250	Ø282 ±1,0	SBR	50 - 80 mm	0,5
F945-1168305	315	hladké KG 315	Ø346 ±1,0	SBR	50 - 80 mm	0,5
F945-1252504	400	hladké KG 400	Ø426 ±1,0	SBR	50 - 80 mm	0,5

provedení z nitrilové pryže NBR na objednávku

Těsnění FLEXSEAL LM 60 pro napojení hladkého konce kameninových trubek do šachet a hlavního potrubí z betonu

- syntetická pryž EPDM podle normy EN 681-1, tepelná odolnost -20°C až +130°C
- tloušťka stěny hlavního potrubí nebo šachty by měla být minimálně 40 - 50 mm
- DN hlavního potrubí nebo šachty by měl být min. 2,5x větší jak DN přípojky



Objednací kód	vnější Ø potrubí přípojky (mm)	použití pro průchozí potrubí	Ø montážního otvoru (mm)	Délka těsnění L (mm)	Hmotnost (kg)
LM 60-131	131 ±3	kamenina DN100	Ø146 ±1,0	60	0,30
LM 60-186	186 ±4	kamenina DN150	Ø200 ±1,0	60	0,40
LM 60-242	242 ±5	kamenina DN200 tř.160	Ø257 ±1,0	60	0,50
LM 60-296	299 ±5	kamenina DN250 tř.160	Ø311 ±1,0	60	1,00



Těsnění FLEXSEAL LM 50 / 100 / 150 pro napojení hladkých trubek z plastů, litiny a sklolaminátu do šachet a hlavního potrubí z betonu

- syntetická pryž EPDM podle normy EN 681-1, tepelná odolnost -20°C až +130°C
- tloušťka stěny hlavního potrubí nebo šachty by vždy měla být větší nebo rovna délce těsnění
- DN hlavního potrubí nebo šachty by měl být min. 2,5x větší jak DN přípojky



Objednací kód	vnější Ø potrubí přípojky (mm)	použití pro průchozí potrubí	Ø montážního otvoru (mm)	Délka těsnění L (mm)	Hmotnost (kg)	Pracovní tlak (bar)
těsnění LM 50 se stavební délkou 50 mm						
LM 50-40	40	hladké plasty DN40	Ø52 ±1,0	50	0,10	0,5
LM 50-50	50	hladké plasty DN50	Ø62 ±1,0	50	0,10	0,5
LM 50-75	75	hladké plasty DN75	Ø87 ±1,0	50	0,15	0,5
LM 50-90	90	hladké plasty DN90	Ø101 ±1,0	50	0,15	0,5
LM 50-110	110	KG 110, litina SML DN100	Ø122 ±1,0	50	0,20	0,5
LM 50-118	118	tvárná litina DN100	Ø130 ±1,0	50	0,20	0,5
LM 50-125	125	KG 125	Ø137 ±1,0	50	0,20	0,5
LM 50-135	135	litina SML DN125	Ø147 ±1,0	50	0,20	0,5
LM 50-160	160	KG 160, litina SML DN150	Ø172 ±1,0	50	0,20	0,5
LM 50-168	168	sklolaminát DN150	Ø180 ±1,0	50	0,30	0,5
LM 50-170	170	tvárná litina DN150	Ø182 ±1,0	50	0,30	0,5
LM 50-200	200	KG 200	Ø212 ±1,0	50	0,40	0,5
LM 50-210	210	litina SML DN200	Ø222 ±1,0	50	0,40	0,5
LM 50-220	220	sklolaminát DN200	Ø232 ±1,0	50	0,40	0,5
LM 50-222	220	tvárná litina DN200	Ø234 ±1,0	50	0,40	0,5
LM 50-250	250	KG 250	Ø262 ±1,0	50	0,40	0,5
LM 50-272	274	sklolaminát DN250	Ø284 ±1,0	50	0,90	0,5
LM 50-274	274	tvárná litina i SML DN250	Ø286 ±1,0	50	0,90	0,5
LM 50-315	315	KG 315	Ø327 ±1,0	50	1,33	0,5

těsnění LM 100 se stavební délkou 100 mm

LM 100-110	110	KG 110, litina SML DN100	Ø122 ±1,0	100	0,30	0,5
LM 100-118	118	tvárná litina DN100	Ø130 ±1,0	100	0,40	0,5
LM 100-125	125	KG 125	Ø137 ±1,0	100	0,40	0,5
LM 100-135	135	litina SML DN125	Ø147 ±1,0	100	0,40	0,5
LM 100-160	160	KG 160, litina SML DN150	Ø172 ±1,0	100	0,50	0,5
LM 100-168	168	sklolaminát DN150	Ø180 ±1,0	100	0,50	0,5
LM 100-170	170	tvárná litina DN150	Ø182 ±1,0	100	0,50	0,5
LM 100-200	200	KG 200	Ø212 ±1,0	100	0,60	0,5
LM 100-210	210	litina SML DN200	Ø222 ±1,0	100	0,60	0,5
LM 100-220	220	sklolaminát DN200	Ø232 ±1,0	100	0,60	0,5
LM 100-222	222	tvárná litina DN200	Ø234 ±1,0	100	0,60	0,5
LM 100-250	250	KG 250	Ø262 ±1,0	100	0,60	0,5
LM 100-272	274	sklolaminát DN250	Ø284 ±1,0	100	0,70	0,5
LM 100-274	274	tvárná litina i SML DN250	Ø286 ±1,0	100	0,70	0,5
LM 100-315	315	KG 315	Ø327 ±1,0	100	0,80	0,5

těsnění LM 150 se stavební délkou 150 mm

LM 150-110	110	KG 110, litina SML DN100	Ø122 ±1,0	150	0,30	0,5
LM 150-118	118	tvárná litina DN100	Ø130 ±1,0	150	0,40	0,5
LM 150-125	125	KG 125	Ø137 ±1,0	150	0,40	0,5
LM 150-135	135	litina SML DN125	Ø147 ±1,0	150	0,40	0,5
LM 150-160	160	KG 160, litina SML DN150	Ø172 ±1,0	150	0,50	0,5
LM 150-168	168	sklolaminát DN150	Ø180 ±1,0	150	0,50	0,5
LM 150-170	170	tvárná litina DN150	Ø182 ±1,0	150	0,50	0,5
LM 150-200	200	KG 200	Ø212 ±1,0	150	0,60	0,5
LM 150-210	210	litina SML DN200	Ø222 ±1,0	150	0,60	0,5
LM 150-220	220	sklolaminát DN200	Ø232 ±1,0	150	0,60	0,5
LM 150-222	222	tvárná litina DN200	Ø234 ±1,0	150	0,60	0,5
LM 150-250	250	KG 250	Ø262 ±1,0	150	0,60	0,5
LM 150-272	274	sklolaminát DN250	Ø284 ±1,0	150	0,70	0,5
LM 150-274	274	tvárná litina i SML DN250	Ø286 ±1,0	150	0,70	0,5
LM 150-315	315	KG 315	Ø327 ±1,0	150	0,80	0,5

P-kroužky na spojení hrdel KT s odříznutými hladkými konci KT

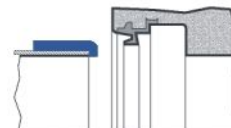
- syntetická pryž NR s interovanou ocelovou výztuhou
- používají se pro napojení kameninových trubek do šachet a napojení zkrácených KT
- vyhovují normě EN 295-4 na spoje kameninových trubek
- u kameninových trubek s rozměry (ovalitou) mimo funkční rozsah nelze garantovat funkčnost



Objednací kód	Pro kameninové trubky DN	třída pevnosti	Funkční rozsah d3 (mm)	Hmotnost (kg)	Pracovní tlak (bar)
PR 200 N	DN 200	160	Ø238 - 244	0,40	0,5
PR 200 H	DN 200	240	Ø249 - 256	0,45	0,5
PR 250 N	DN 250	160	Ø295 - 302	0,55	0,5
PR 250 H	DN 250	240	Ø312 - 319	0,70	0,5
PR 300 N	DN 300	160	Ø350 - 357	0,55	0,5
PR 300 H	DN 300	240	Ø373 - 381	0,95	0,5
PR 400 N	DN 400	160	Ø481 - 490	1,20	0,5
PR 400 H	DN 400	200	Ø484 - 493	1,35	0,5
PR 500 N	DN 500	120	Ø577 - 587	1,25	0,5
PR 500 H	DN 500	160	Ø600 - 610	1,95	0,5
PR 600 N	DN 600	95	Ø679 - 693	1,80	0,5
PR 600 H	DN 600	160	Ø713 - 728	2,50	0,5

U-kroužky na spojení hrdel KT s hladkými dříky jiných typů trubek

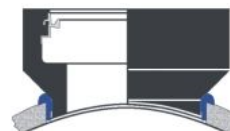
- syntetická pryž EPDM podle normy EN 681-1, tepelná odolnost -20°C až +130°C
- kroužek se nasadí na hladký konec trubky a zatlačí do hrdla kameninové trubky
- vyhovují normě EN 295-4 na spoje kameninových trubek



Objednací kód	Pro kameninové trubky		Přechod na jiný typ trubky	Hmotnost (kg)	Pracovní tlak (bar)
	DN	třída pevnosti			
20 210 012	DN 100	34	plast KG a litina SML Ø110mm	0,25	0,5
20 212 510	DN 125	34	bezhrdlá litina SML Ø135mm	0,35	0,5
20 212 511	DN 125	34	plast KG Ø125mm	0,30	0,5
20 215 012	DN 150	34	plast KG a litina SML Ø160mm	0,50	0,5
20 215 013	DN 150	34	hrdllová litina GGG Ø170mm	0,30	0,5
20 220 010	DN 200 "F"	160	bezhrdlá litina SML Ø210mm	0,90	0,5
20 220 020	DN 200 "F"	160	plast KG Ø200mm	0,90	0,5

**B-kroužky na vysazení dodatečných kameninových odboček DN 150 a 200 do kameninových a betonových trubek nebo šachet**

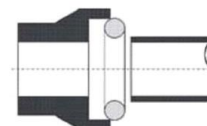
- syntetická pryž EPDM podle normy EN 681-1, tepelná odolnost -20°C až +130°C
- kroužek se nasadí na hladký konec trubky a zatlačí do hrdla kameninové trubky
- vyhovují normě EN 295-4 na spoje kameninových trubek



Objednací kód	Připojka z kameniny	Vnější Ø KT přípojky (mm)	Ø hlavního potrubí nebo šachty (mm)	Ø vývrtu (mm)	Hmotnost (kg)	Pracovní tlak (bar)
34 160 150	DN 150	186±4	min. 300	Ø200 ±1	0,19	0,5
34 160 200	DN 200 tř.160	242±4	min. 400	Ø257 ±1	0,26	0,5

**RSR-kroužky na napojování hladkých konců kameninových trubek do hrdel betonových a kameninových krubek bez vlepeného těsnění**

- syntetický elastomer podle normy EN 681-1, tepelná odolnost -20°C až +80°C
- pro napojení hladkých konců nových KT do hrdel starých domovních přípojek z kameniny nebo betonu



Objednací kód	Do hrdel trubek	Vnitřní průměr hrdla (mm)	Tloušťka kroužku (mm)	Vnější Ø trubky DE	Hmotnost (kg)	Pracovní tlak (bar)
RSR 100/16	DN 100	Ø150 - 160	16	Ø131 ±3	0,10	0,5
RSR 100/18	DN 100	Ø151 - 161	18	Ø131 ±3	0,10	0,5
RSR 100/20	DN 100	Ø152 - 162	20	Ø131 ±3	0,10	0,5
RSR 125/20	DN 125	Ø179 - 191	20	Ø159 ±3	0,10	0,5
RSR 125/22	DN 125	Ø180 - 192	22	Ø159 ±3	0,10	0,5
RSR 125/24	DN 125	Ø181 - 193	24	Ø159 ±3	0,20	0,5
RSR 150/20	DN 150	Ø207 - 219	20	Ø186 ±4	0,10	0,5
RSR 150/22	DN 150	Ø208 - 220	22	Ø186 ±4	0,20	0,5
RSR 150/24	DN 150	Ø209 - 221	24	Ø186 ±4	0,20	0,5
RSR 200/24	DN 200	Ø266 - 280	24	Ø242 ±5	0,30	0,5
RSR 200/26	DN 200	Ø267 - 281	24	Ø242 ±5	0,30	0,5

Další rozměry na objednávku

**UGR-kroužky na napojování hladkých konců kanalizačních trubek do hrdel betonových a kameninových krubek bez vlepeného těsnění**

- syntetický elastomer podle normy EN 681-1, tepelná odolnost -20°C až +80°C
- pro napojení hladkých konců nových trubek do hrdel starých kameninových nebo betonových trubek



Objednací kód	Do hrdel trubek	Vnitřní průměr hrdla (mm)	Tloušťka kroužku (mm)	Vnější Ø trubky DE	Hmotnost (kg)	Pracovní tlak (bar)
UGR 100/28	DN 100	Ø156 - 162	28	Ø114 - 116	0,30	0,5
UGR 100/32	DN 100	Ø156 - 162	32	Ø110 KG	0,30	0,5
UGR 125/34	DN 125	Ø184 - 190	34	Ø135 SML	0,60	0,5
UGR 125/38	DN 125	Ø184 - 190	38	Ø125 KG	0,60	0,5
UGR 125/44	DN 125	Ø184 - 190	44	Ø110 KG	0,60	0,5
UGR 150/38	DN 150	Ø214 - 222	38	Ø160 KG, SML	0,60	0,5
UGR 200/38	DN 200	Ø274 - 282	38	Ø220 - 222	0,70	0,5
UGR 200/58	DN 200	Ø274 - 282	58	Ø200 KG	0,70	0,5

Další rozměry na objednávku

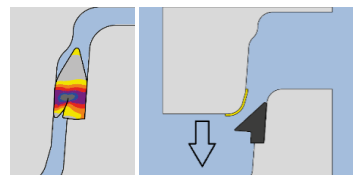


PRYŽOVÁ TĚSNĚNÍ PRO BETONOVÉ KANALIZAČNÍ A DRENÁŽNÍ ŠACHTY

nezabudovaná (neintegrovaná) těsnění podle EN 1917 a DIN V 4034-1

Jednoduché klínové těsnění FORSHEDA F-104

- syntetická pryž SBR podle normy EN 681-1, tepelná odolnost -20°C až +130°C
- hrdlo skruže je vždy nutné natřít montážním mazivem pro betonové trubky - např. typ DSO



Objednací kód	DN (mm)	Rozměry Ø x A / B (mm)	Šířka spáry GAP (mm)	Materiál těsnění	Balení (ks/box) (ks/paletu)	
F104-1285620	1000	Ø985 x 18/25,0	10,4±1,4	EPDM 40 IRHD	15	240
F104-1889921	1000	Ø985 x 20/26,0	11,5±1,2	EPDM 40 IRHD	15	240
F104-1004924	1200	Ø1190 x 24/30,5	13,5±2,0	EPDM 40 IRHD	15	120
F104-1851523	1500	Ø1470 x 28/35,5	16,0±2,5	EPDM 40 IRHD	12	96
F104-1844801	2000	Ø1935 x 28/35,5	16,0±2,5	EPDM 40 IRHD	8	64
F104-1085322	2500	Ø2400 x 28/35,5	16,0±2,5	EPDM 40 IRHD	6	48

Další rozměry a provední z NBR na objednávku

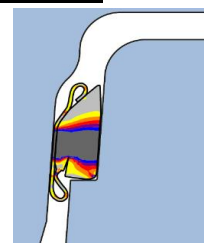


Klínové těsnění FORSHEDA F-116 s předmazanou kluznou membránou

- syntetická pryž EPDM 40 IRHD podle normy EN 681-1, tepelná odolnost -20°C až +130°C
- kluzná membrána těsnění usnadňuje montáž bez nutnosti mazání protikusů
- při montáži skruží vyžadují mnohem menší sílu než běžná klínová těsnění
- při případné demontáži skruží se kluzná membrána vrátí zpět do původní polohy

Objednací kód	DN (mm)	Rozměry Ø x A / B (mm)	Šířka spáry GAP (mm)	Materiál těsnění	Balení (ks/box) (ks/paletu)	
F116-1014423	1000	Ø1000 x 20/26,5	11,5±1,2	EPDM 40 IRHD	22	176
F116-1038522	1200	Ø1180 x 24/32,0	13,5±2,0	SBR 40 IRHD	13	104
F116-1032526	1500	Ø1470 x 28/38,0	16,0±2,5	SBR 40 IRHD	40	80

Další rozměry a provední z NBR na objednávku

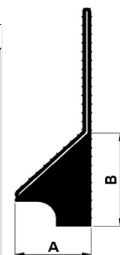
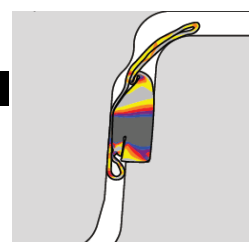


Klínové těsnění FORSHEDA F-118 s vroubkovanou kluznou membránou

- syntetická pryž EPDM 40 IRHD podle normy EN 681-1, tepelná odolnost -20°C až +130°C
- vroubkovaná a předmazaná kluzná membrána vylučuje riziko skřípnutí těsnění
- při montáži skruží vyžadují mnohem menší sílu než běžná klínová těsnění
- při případné demontáži skruží se kluzná membrána vrátí zpět do původní polohy

Objednací kód	DN (mm)	Rozměry Ø x A / B (mm)	Šířka spáry GAP (mm)	Materiál těsnění	Balení (ks/box) (ks/paletu)	
F118-1118623	1000	Ø1000 x 20/26,5	11,5±1,2	EPDM 40 IRHD	20	160
F118-1294122	1200	Ø1180 x 21/28,8	13,5±2,0	SBR 40 IRHD	40	80
F118-1294423	1500	Ø1470 x 22/30,0	16,0±2,5	SBR 40 IRHD	25	50

Další rozměry a provední z NBR na objednávku

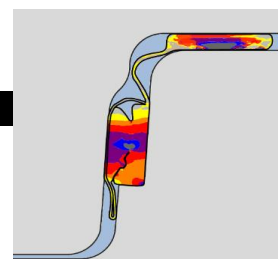


Multifunkční těsnění FORSHEDA F-171 s integrovaným roznašečem tlaku

- syntetická pryž EPDM 40 IRHD podle normy EN 681-1, tepelná odolnost -20°C až +130°C
- vroubkovaná a předmazaná kluzná membrána vylučuje riziko skřípnutí těsnění
- integrovaný doraz z tuhé pryže zaručuje rovnoměrný tlak po celé dosedací ploše zámku
- při montáži skruží vyžadují mnohem menší sílu než běžná klínová těsnění
- při případné demontáži skruží se kluzná membrána vrátí zpět do původní polohy

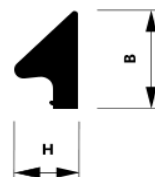
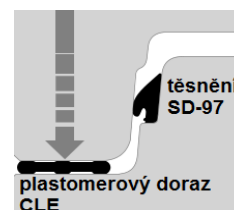
Objednací kód	DN (mm)	Rozměry Ø x A / B (mm)	Šířka spáry GAP (mm)	Materiál těsnění	Balení (ks/box) (ks/paletu)	
F171-1376224	1000	Ø1009 x 21	11,5±1,2	EPDM 40 IRHD	35	70
F171-1376322	1200	Ø1225 x 24,5	13,5±2,0	EPDM 40 IRHD	30	60
F171-1374321	1500	Ø1470 x 29,1	16,0±2,5	EPDM 40 IRHD	30	15

Další rozměry a provední z NBR na objednávku



Jednoduché klínové těsnění CORDES SD-94

- syntetická pryž SBR podle normy EN 681-1, tepelná odolnost -20°C až +100°C
- hrdlo skruže je vždy nutné natřít montážním mazivem pro betonové trubky - např. typ DSO
- na roznesení tlaku se doporučuje mezi skruže vložit roznašecí vložky CLE

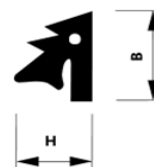


Objednací kód	DN (mm)	Rozměry Ø x H / B (mm)	Šířka spáry GAP (mm)	Materiál těsnění	Balení (ks/box) (ks/paletu)	
SD-97 DN1000	1000	Ø985 x 19,5/25,0	11,5±1,2	SBR 50 IRHD	15	240

Další rozměry na objednávku

Klínové těsnění CORDES SDN-88 s těsníci bříty a deformační dutinou

- syntetická pryž SBR podle normy EN 681-1, tepelná odolnost -20°C až +100°C
- bříty zajišťují lepší přilnavost těsnění na nerovný povrch
- hrdo skruže je vždy nutné natřít montážním mazivem pro betonové trubky - např. typ DSO
- na roznesení tlaku se doporučuje mezi skruže vložit roznášecí vložky CLE

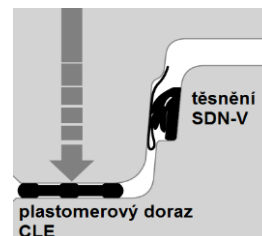


Objednací kód	DN (mm)	Rozměry Ø x H / B (mm)	Šířka spáry (mm)	Materiál těsnění	Balení (ks/box)	Balení (ks/paletu)
SDN-88 DN1000	1000	Ø985 x 19,7/32,0	11,5 ±1,2	SBR 40 IRHD	10	250
SDN-88 DN1200	1200	Ø1180 x 24,0/35,0	13,5 ±2,0	SBR 40 IRHD	6	150
SDN-88 DN 1500	1500	Ø1470 x 27,5/40,0	16,0 ±2,0	SBR 40 IRHD	6	96
SDN-88 DN 2000	2000	Ø1935 x 28/35,5	16,0 ±2,0	SBR 40 IRHD	5	75
SDN-88 DN 2500	2500	Ø2400 x 28/35,5	16,0 ±2,0	SBR 40 IRHD	4	60

Další rozměry na objednávku

Klínové těsnění CORDES SDN-V s předmazanou kluznou membránou

- syntetická pryž EPDM 40 IRHD podle normy EN 681-1, tepelná odolnost -20°C až +130°C
- kluzná membrána těsnění usnadňuje montáž bez nutnosti mazání protikusu
- při montáži skruží vyžadují mnohem menší sílu než běžná klínová těsnění
- při případné demontáži skruží se kluzná membrána vrátí zpět do původní polohy

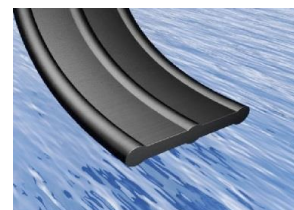
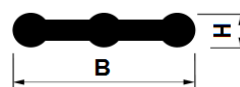


Objednací kód	DN (mm)	Rozměry Ø x H / B (mm)	Šířka spáry (mm)	Materiál těsnění	Balení (ks/box)	Balení (ks/paletu)
SDN-V DN1000	1000	19,7 x 32,0	11,5 ±1,5	SBR 40 IRHD	10	25
SDN-V DN1200	1200	24,0 x 35,0	13,5 ±2,0	SBR 40 IRHD	6	120
SDN-V DN1500	1500	27,5 x 40,0	16,0 ±2,5	SBR 40 IRHD	6	96
SDN-V DN2000	2000			SBR 40 IRHD	5	75
SDN-V DN2500	2500			SBR 40 IRHD	4	60

Další rozměry na objednávku

Plastomerové kroužky CLE na roznášení tlaku betonových skruží

- vyhovují požadavkům DIN 4034-1, část 4.3.15 - roznášení zatížení mezi prefabrikovanými díly
- chrání šachty proti sedání a praskání vlivem dopravního zatížení i vlastní hmotnosti
- snižují možnost poškození šachet během montáže
- roznášecí profil CLE je dodáván ve formě kroužků nebo 10 m pásů



Objednací kód	DN (mm)	Rozměry šířka B (mm) výška H (mm)	Materiál těsnění	Balení (ks/box)	Balení (ks/paletu)
CLE DN1000	1000	35 8	spec.plastomer	15	
CLE DN1200	1200	35 8	spec.plastomer	6	
CLE DN1500	1500	40 10	spec.plastomer	5	

Plastomerové kroužky AKR proti klapání poklopů

- vyhovují normám DIN 19584 (nová) a DIN 4290 (stará) pro silně zatěžované silniční poklopy
- extrémně vysoká mez elasticity 220 Mpa, tvrdost 55 Shore
- stejný materiál se používá jakoprotihlukové těsnění pod koleje metra nebo vlaků (Deutsche Bahn)



Objednací kód	DN (mm)	Vnější rozměry těsnění (mm)	Třída zatížení dle EN 124 (mm)	Hmotnost (kg)	Balení (ks/box)	Balení (ks/paletu)
AKR 19584	DN 600	Ø682	D400	0,2		
AKR 4290	DN 600	Ø665	F900	0,2		
AKR 4055	oválné hydranty	ovál 312 x 236 mm	D400	0,1		

Elastická tlumící pasta proti klapání silničních poklopů

- balení v sáčku 430 b vyhovuje pro 1 poklop, složky jsou odděleny stahovací sponou
- po smíchání obou složek se pasta nanese na dosedací plochu v rámu v tloušťce asi 7 mm
- víko poklopu se zaklapne ihned po nanesení pasty do rámu

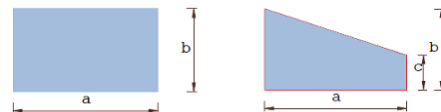


Objednací kód	DN (mm)	Balení (ks/box)	Balení (ks/paletu)
AKRP 430	dvousložková pasta na tlumení klapání poklopů, 430 g		

POLYMERY MODIFIKOVANÉ TĚSNÍCÍ BITUMENOVÉ PÁSY NA VODOTĚSNÉ SPOJE PREFABRIKOVANÝCH BETONOVÝCH DÍLŮ

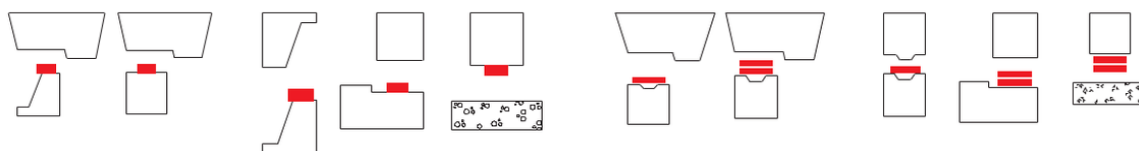
Těsnící pásy ELASTOSTRIP z modifikovaného bitumenu

- vyhovují požadavkům EN 1917 a DIN 4062 - spojování dílů betonových šachet, nádrží a tunelů
- vynikající odolnost proti kyselinám i louhům pH 2 až 12 i mikroorganismům
- před aplikací musí být styčné plochy očištěny, zvětralé plochy natřít základním asfaltovým nátěrem
- aplikace možná při teplotě -5°C až +40°C, před nalepením je nutné povrch pásu natavit plamenem
- před nalepením se musí povrch pásu nahřát plamenem, správná teplota se pozná podle lesklého povrchu



Objednací kód	Rozměry pásu A x B (mm)	Délka (mm)	Specifická hmotnost	Tlaková odolnost	Balení na paletě
Těsnící pásy ELASTOSTRIP čtvercového a obdélníkového průřezu					
Elastostrip 1383806	18 x 18	3,5 m	1,46 g/cm ³	0,5 bar	240 ks/pal.
Elastostrip 1280701	20 x 20	3,5 m	1,46 g/cm ³	0,5 bar	216 ks/pal.
Elastostrip 1248203	25 x 20	4,0 m	1,46 g/cm ³	0,5 bar	192 ks/pal.
Elastostrip 1248406	30 x 22	3,5 m	1,46 g/cm ³	0,5 bar	168 ks/pal.
Elastostrip 1242102	40 x 25	3,0 m	1,46 g/cm ³	0,5 bar	120 ks/pal.
Elastostrip 1250902	60 x 12	6,0 m	1,46 g/cm ³	0,5 bar	96 ks/pal.
Elastostrip 1249403	80 x 12	6,0 m	1,46 g/cm ³	0,5 bar	72 ks/pal.
Elastostrip 1280806	120 x 12	6,0 m	1,46 g/cm ³	0,5 bar	48 ks/pal.

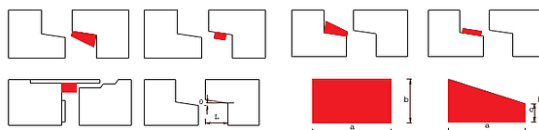
Příklady použití pásů ELASTOSTRIP pro jednotlivé typy spojů betonových prefabrikovaných dílů



Těsnící pásy ELASTOSTRIP trapézového průřezu

Elastostrip xxx	70 x 32 / 14	3,0 m	1,46 g/cm ³	0,5 bar	240 ks/pal.
Elastostrip xxx	80 x 32 / 14	3,0 m	1,46 g/cm ³	0,5 bar	216 ks/pal.

Příklady použití pásů ELASTOSTRIP na šikmé zámky prefabrikovaných stavebních dílců z betonu



Klínové těsnící profily TRIABIT z modifikovaného bitumenu

- na vyplnění a utěsnění rohových styků betonových panelů a stěn
- v tunelech a na mostech na vyplnění rohových styků mezi betonou stěnou a asfaltovou vozovkou
- na střeších na vyplnění rohových styků mezi atikou a střešní konstrukcí
- před aplikací musí být styčné plochy očištěny, zvětralé plochy natřít základním asfaltovým nátěrem
- aplikace možná při teplotě -5°C až +40°C, před nalepením je nutné povrch pásu natavit plamenem
- před nalepením se musí povrch pásu nahřát plamenem, správná teplota se pozná podle lesklého povrchu



Objednací kód	Rozměry tyčí A x B x C (mm)	Délka (mm)	Specifická hmotnost	Tlaková odolnost	Balení na paletě
TRIABIT 30x30x40	30 x 30 x 53	1,1 m	1,46 g/cm ³	0,5 bar	28 x 1,1 m
TRIABIT 40x40x53	40 x 40 x 53	1,1 m	1,46 g/cm ³	0,5 bar	17 x 1,1 m
TRIABIT 50x50x70	50 x 50 x 70	1,1 m	1,46 g/cm ³	0,5 bar	8 x 1,1 m

Kontaktní asfaltový nátěr PRIMER ELAST

- na ošetření zvětralého povrchu betonových konstrukcí a živých povrchů
- zajišťuje dokonalý kontakt před nalepením bitumenových těsnění

Objednací kód	Balení	Specifická hmotnost	Tlaková odolnost	Balení na paletě
Primer ELAST 1251012	balení 1 litr			96 ks/pal.
Primer ELAST 1251003	balení 5 litrů			160 ks/pal.

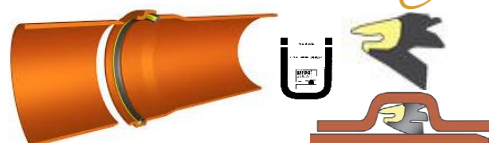
Další rozměry a průřezy pásek ELASTOSTRIP na objednávku

SPOJOVACÍ TĚSNĚNÍ DO HRDEL PLASTOVÝCH TRUBEK

FORSHEDA

Těsnění FORSHEDA F-582 Din-Lock™ pro kanalizační KG trubky

- těsnící brít je vyroben z TPE-V a výztužná část z PP
- vyhovuje požadavkům EN 681-2, třída 60, odolné proti působení ropných látek
- snadná montáž lehkým zatlačením, vysoká odolnost a spolehlivost spoje

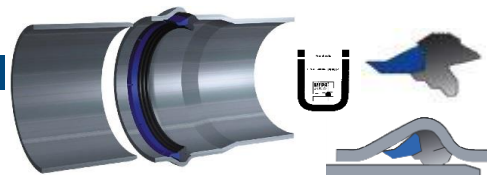


Objednací kód	Vnější Ø potrubí připojky (mm)	použití pro KG potrubí	Výška A (mm)	Délka B (mm)
F582-1952380	110	hladké KG 110	8,6	10,5
F582-1985681	125	hladké KG 125	10,4	11,8
F582-1968883	160	hladké KG 160	11,4	13,6
F582-1952681	200	hladké KG 200	11,4	15,3
F582-1952786	250	hladké KG 250	16,5	23,8
F582-1956346	315	hladké KG 315	19,1	19,4
F582-1956480	400	hladké KG 400	20,8	21,6

Další rozměry na objednávku

Těsnění FORSHEDA F-576 Anger-Lock™ pro tlaková potrubí z plastů

- těsnící brít je vyroben ze syntetické pryže EPDM 60 ±5 IRHD, výztužná část je z PP
- vyhovuje požadavkům EN 1452 a EN 681-1 pro pryže ve styku s pitnou vodou
- snadná montáž lehkým zatlačením, vysoká odolnost a spolehlivost spoje
- předpokládaná minimální životnost min. 100 let



Objednací kód	Vnější Ø potrubí připojky (mm)	použití pro KG potrubí	Tlaková odolnost PN	Výška A (mm)	Délka B (mm)
F576-...	63	hladké plasty DN 63	15 barů	10,4	17,8
F576-...	75	hladké plasty DN 75	15 barů	11,6	19,9
F576-1938200	90	hladké plasty DN 90	15 barů	12,7	21,7
F576-1938305	110	hladké plasty DN 100	15 barů	13,8	22,0
F576-1938403	125	hladké plasty DN 125	15 barů	13,8	23,6
F576-1938501	140	hladké plasty DN 140	15 barů	14,8	25,3
F576-1938606	160	hladké plasty DN 150	15 barů	15,9	27,2
F576-1938704	200	hladké plasty DN 200	15 barů	16,9	29,0
F576-1938802	225	hladké plasty DN 225	15 barů	18,0	30,8
F576-1938900	250	hladké plasty DN 250	15 barů	21,1	34,2
F576-1939001	280	hladké plasty DN 280	15 barů	22,5	36,1
F576-1939106	315	hladké plasty DN 300	15 barů	23,6	37,6
F576-1939204	400	hladké plasty DN 400	15 barů	28,0	44,9
F576-1959406	500	hladké plasty DN 500	15 barů	32,2	51,4

Další rozměry na objednávku

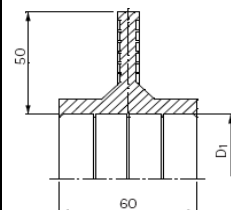
UTĚSNĚNÍ POTRUBÍ V BETONOVÝCH ZÁKLADOVÝCH PASECH A STĚNÁCH LITÝCH BETONOVÝCH ŠACHET NEBO NÁDRŽÍ

Pryžové těsnící příruby FRANK na zalití do betonu



vyroběné lisováním pro trubky o průměrech 32 až 334 mm

Objednací kód	Vnější Ø potrubí (mm)	Celková délka L (mm)	Celková výška H (mm)	Materiál límce	Stahovací pásy	Pracovní tlak (bar)
FRK 9403	32 - 36	60	50	EPDM	ocel 1.4301	3,0
FRK 9404	40 - 44	60	50	EPDM	ocel 1.4301	3,0
FRK 9405	50 - 55	60	50	EPDM	ocel 1.4301	3,0
FRK 9406	63 - 69	60	50	EPDM	ocel 1.4301	3,0
FRK 9407	75 - 80	60	50	EPDM	ocel 1.4301	3,0
FRK 9409	90 - 95	60	50	EPDM	ocel 1.4301	3,0
FRK 9411	110 - 122	60	50	EPDM	ocel 1.4301	3,0
FRK 9412	125 - 140	60	50	EPDM	ocel 1.4301	3,0
FRK 9416	160 - 188	60	50	EPDM	ocel 1.4301	3,0
FRK 9420	200 - 224	60	50	EPDM	ocel 1.4301	3,0
FRK 9422	222 - 249	60	50	EPDM	ocel 1.4301	3,0
FRK 9425	250 - 279	60	50	EPDM	ocel 1.4301	3,0
FRK 9426	280 - 314	60	50	EPDM	ocel 1.4301	3,0
FRK 9431	315 - 334	60	50	EPDM	ocel 1.4301	3,0



vyroběné svařováním pro trubky o průměrech 335 až 1299 mm (skutečný rozsah 20 mm podle požadovaného průměru)

FRK 9503..	335 - 399	60	50	EPDM	ocel 1.4301	2,0
FRK 9504..	400 - 499	60	50	EPDM	ocel 1.4301	2,0
FRK 9505..	500 - 599	60	50	EPDM	ocel 1.4301	2,0
FRK 9506...	600 - 699	60	50	EPDM	ocel 1.4301	2,0
FRK 9507...	700 - 799	60	50	EPDM	ocel 1.4301	2,0
FRK 9508...	800 - 899	60	50	EPDM	ocel 1.4301	2,0
FRK 9509...	900 - 999	60	50	EPDM	ocel 1.4301	2,0
FRK 9510...	1000 - 1099	60	50	EPDM	ocel 1.4301	2,0
FRK 9511...	1100 - 1199	60	50	EPDM	ocel 1.4301	2,0
FRK 9512...	1200 - 1299	60	50	EPDM	ocel 1.4301	2,0

Další rozměry na objednávku

